

Bienvenue à la 10^{ième} assemblée publique annuelle de la Commission canadienne du lait



Mot d'ouverture du président

Alistair Johnston
Président



La CCL a 50 ans!

Joignez-nous pour une réception spéciale et dégustation de vins et fromages immédiatement après l'assemblée annuelle pour le lancement des célébrations de notre 50^{ème} anniversaire.

CANADIAN DAIRY COMMISSION
50
1966-2016
COMMISSION CANADIENNE DU LAIT



L'industrie laitière en 2016 : les faits saillants

- * Importations de lait diafiltré destiné à la fabrication de fromages
- * Classe 6 en Ontario le 1er avril 2016
- * Nouveau dans la classe 4(m)/CPL : CPL liquides et lait écrémé (temporaire)
- * Suivi des composants du Programme de report des droits pour prévenir son utilisation sur le marché intérieur
- * La CCL a instauré des mesures pour encourager les investissements dans les infrastructures de transformation
- * Présentation de la Stratégie nationale sur les ingrédients au CCGAL de juillet 2016
- * Utilisation accrue du MUV dans les provinces
- * Croissance rapide et soutenue de la demande, faibles stocks de beurre et hausse du surplus structurel de SNG



Rapport sur la gouvernance

Alistair Johnston
Président



Mandat de la CCL

- * Permettre aux producteurs de lait et de crème dont l'entreprise est efficace d'obtenir une juste rétribution de leur travail et de leur investissement, et
- * assurer aux consommateurs un approvisionnement continu et suffisant de produits laitiers de qualité.



Conseil d'administration de la CCL



Alistair Johnston, président
Premier mandat, du 1^{er} août
2015 au 31 juillet 2019

Jennifer Hayes, commissaire et
présidente du Comité de
vérification

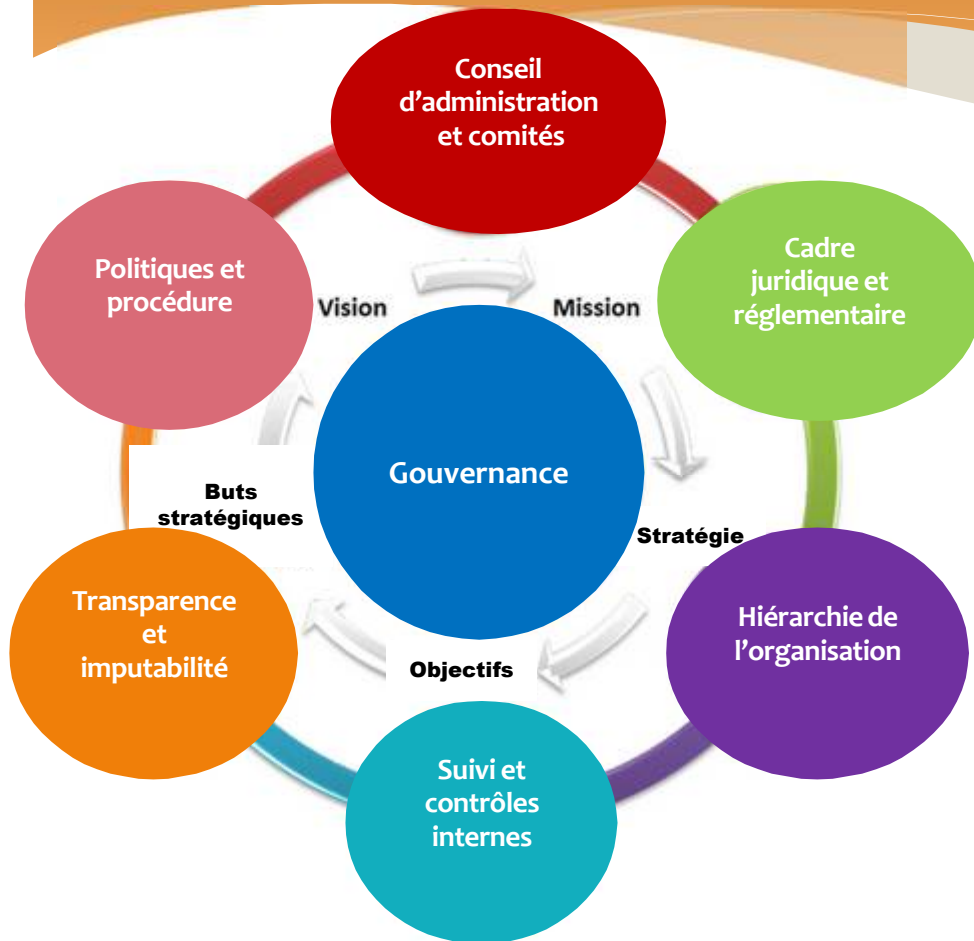
Premier mandat, du 3 janvier
2017 au 2 janvier 2020

Jacques Laforge, chef de la
direction

Première nomination le 2
février 2012, nommé de
nouveau jusqu'au 1^{er} février
2018



Responsabilité du conseil d'administration



- Intendance générale de la CCL
- Planification et rapports
- Gestion financière
- Gestion du risque
- Gestion des TI/GI
- Gestion du rendement
- Planification de la relève
- Divulgence proactive

Notre processus décisionnel



LE CADRE « SAFETI »

- * STRATÉGIQUE
- * REDEVABLE
- * ÉQUITABLE
- * EFFICACE
- * TRANSPARENT
- * INCLUSIF

Sondage auprès de l'industrie

Objectif

- * Évaluer notre rôle de chef de file au sein de l'industrie laitière canadienne
- * Évaluer l'efficacité avec laquelle nous nous acquittons de notre rôle et de nos responsabilités
- * Mieux comprendre la vision de l'avenir qu'on les intervenants de l'industrie le rôle que nous pouvons jouer dans ce contexte
- * Cerner les possibilités et les aspects à améliorer, ainsi que les mesures correspondantes concrètes à intégrer dans notre plan stratégique pour la prochaine année

Notre engagement envers l'ouverture et la transparence

- * États financiers
- * Lettre de mandat du ministre au président de la CCL
- * Frais de voyage des commissaires
- * Sommaire du plan d'entreprise
- * Règles de gouvernance et descriptions de poste des commissaires
- * Rapport d'examen spécial du BVG
- * Code d'éthique de la CCL
- * Évaluation du CA
- * Demandes d'AIPRP
- * Reclassifications
- * Devis d'importations et d'exportations
- * Étude du coût de production

**DIVULGATION
PROACTIVE**

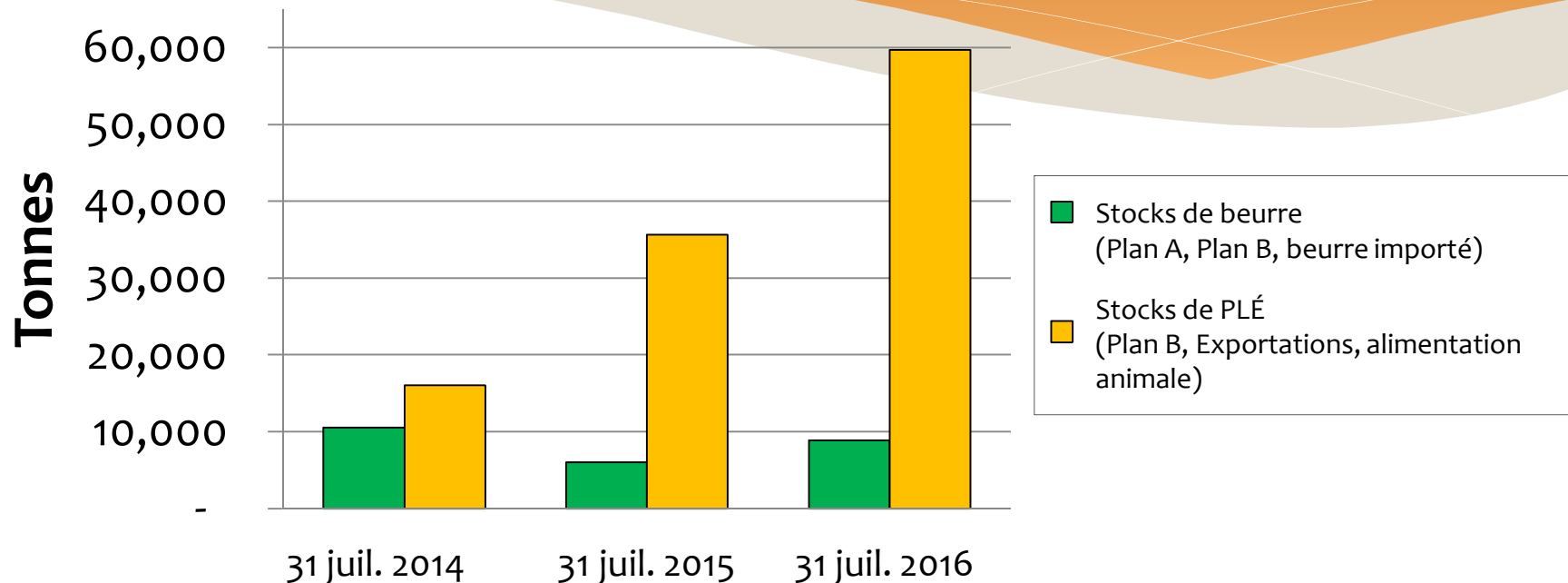


Rapport financier et contrôles

Chantal Laframboise
Directrice, Finances et
administration



Stocks

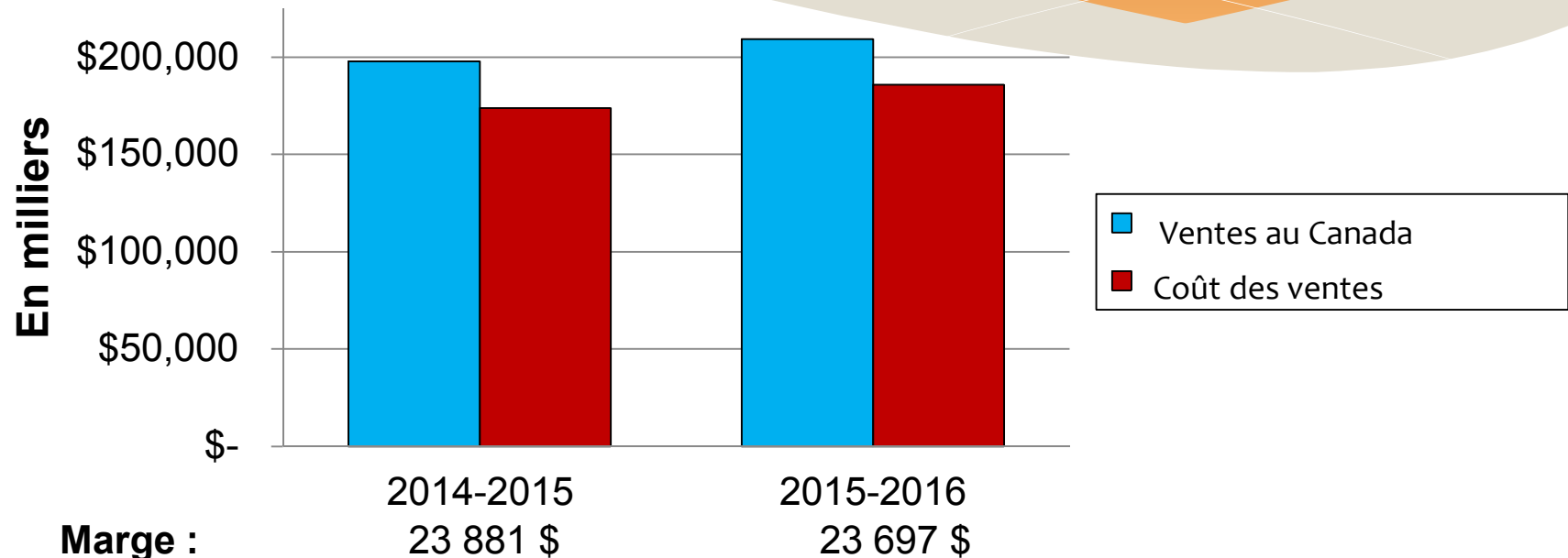


Valeur totale : 111 444 \$ 93 249 \$ 137 345 \$
(en milliers)

↑ Stocks plus élevés de beurre (essentiellement en Plan B)
↑ Stocks plus élevés de PLÉ



Activités intérieures

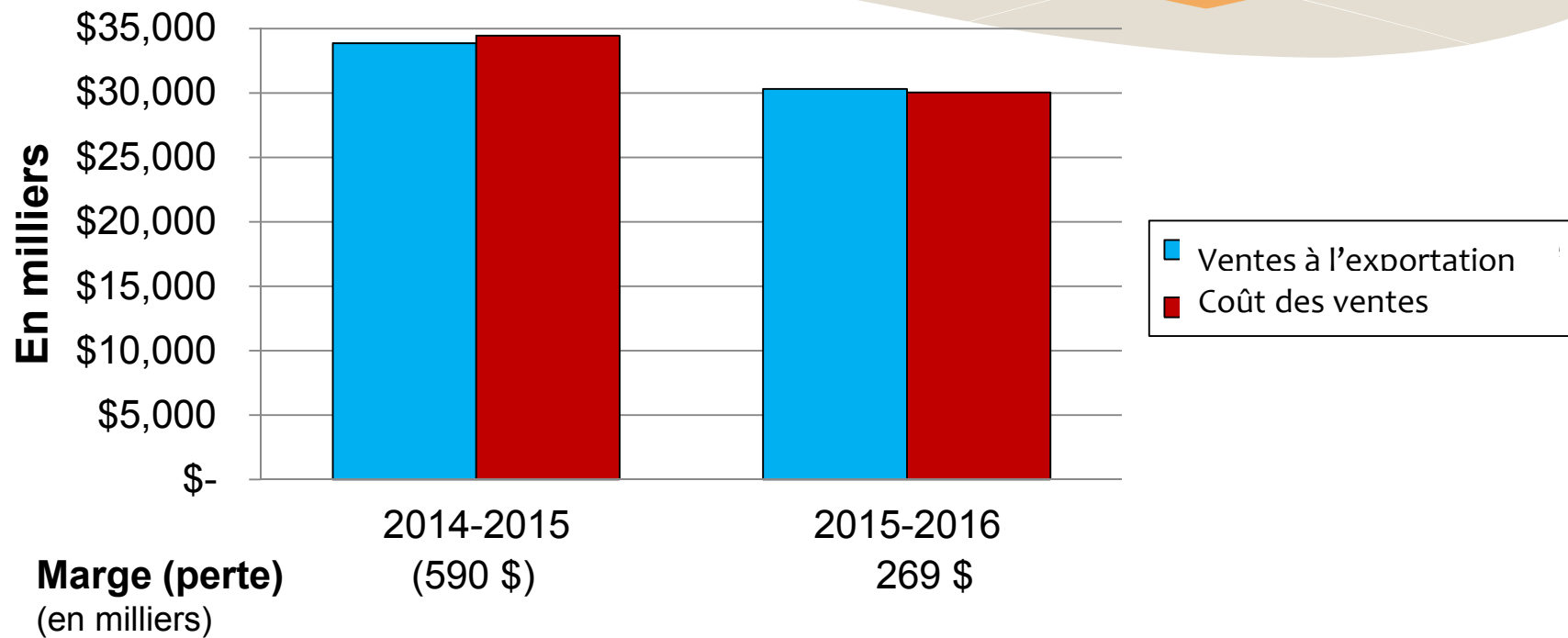


↓ **Moins de vente de beurre en plans A et B, rendement moindre de la PLÉ**

↑ **Plus de vente de beurre importé avec un meilleur rendement**



Activités d'exportation

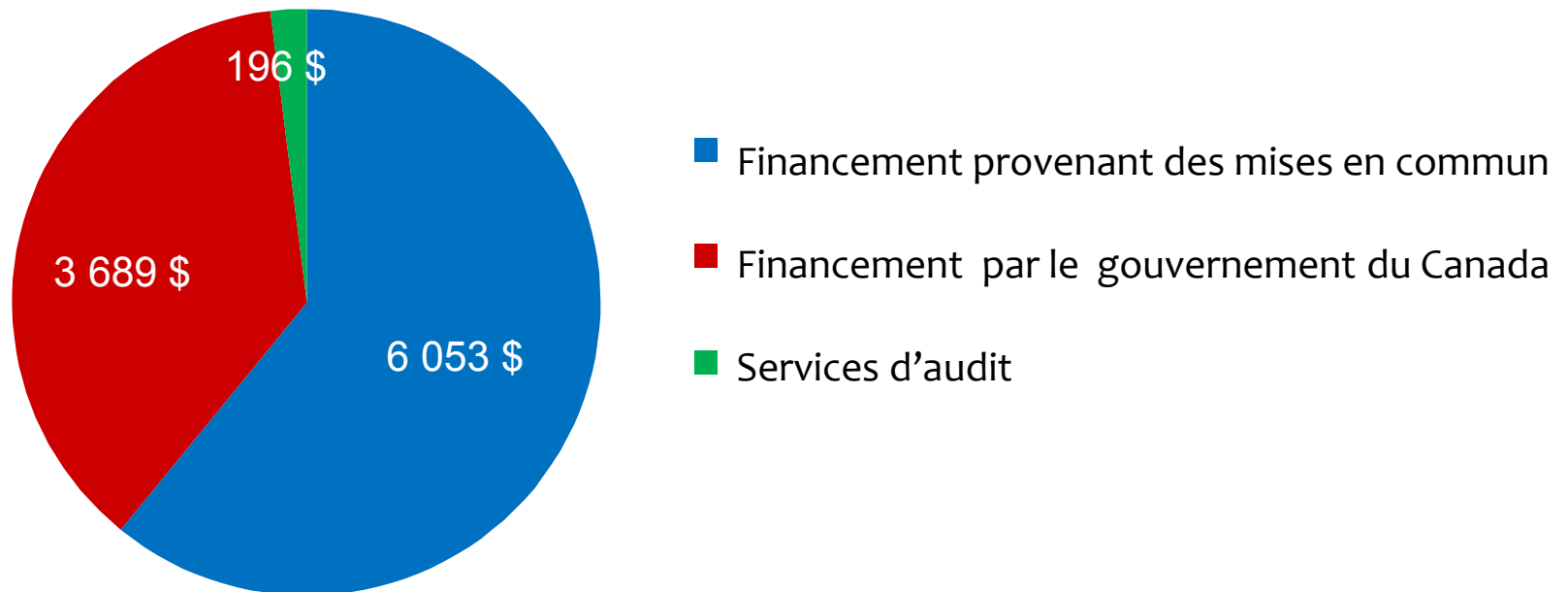


↓ **Moins de revenus d'exportation, faibles prix mondiaux**



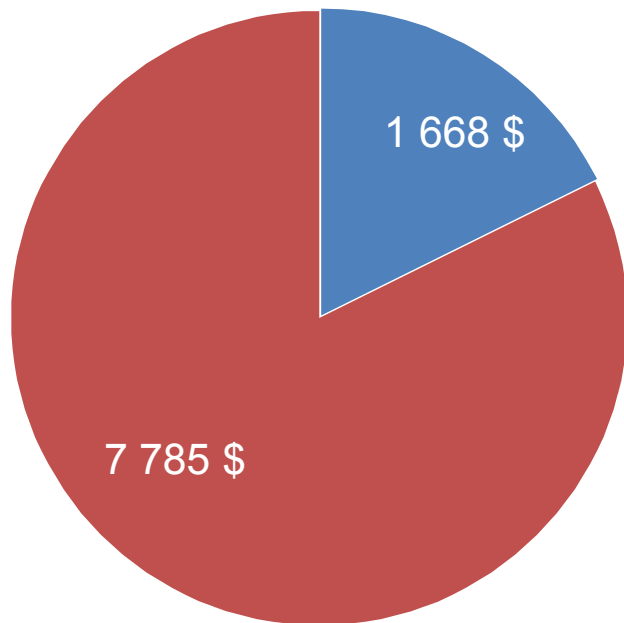
Autres revenus

En milliers



Charges opérationnelles et frais d'administration

En milliers



- Charges opérationnelles
 - Initiatives de l'industrie
 - Étude sur le coût de production
 - Autres charges opérationnelles
- Frais d'administration
 - Salaires et avantages sociaux
 - Loyer, déplacements et soutien admin.

Résultat global

- * Excédent d'exploitation 2015-2016 **5,9 M\$**
- * Remboursé aux agences et offices provinciaux suivant une décision du CCGAL
- * = résultat global total : **18,5 M\$**

Rapport du chef de la direction

Jacques Laforge
Chef de la direction



Nos thèmes stratégiques

- Des marchés en croissance
- Une industrie qui s'adapte
- Un système de gestion de l'offre bien administré
- Une CCL bien gérée



Faits saillants sur la CCL en 2015-2016 (secteur de l'industrie)

- * Création du programme LPC le 1^{er} octobre 2015
- * Diminution du prix de la PLÉ le 1^{er} février 2016
- * Renouvellement du Fonds d'investissement partagé le 1^{er} juin 2016
- * Importation de plus de 8 000 tonnes de beurre
- * Suivi continu du plafond souple sur les achats de PLÉ
- * Hausse des prix de soutien le 1^{er} septembre 2016
- * Étude des répercussions de la stratégie nationale sur les ingrédients
- * Facilitation et conseils soutenus aux principaux organismes de prise de décisions
- * Poursuite des activités pour aider le système à fonctionner

Faits saillants sur la CCL en 2015-2016 (opérations)

- * Réussi à combler les départs à la retraite et les départs d'employés clés
- * Fait face à des difficultés et des délais de dotation de personnel
- * Modifié la structure organisationnelle de la CCL
 - * Création de deux nouveaux postes de directeur (directrice)
- * Taux de satisfaction selon le sondage annuel des employés était de 92 %
- * Travaillé à attirer de nouveaux investissements dans la transformation laitière canadienne

Conférencier invité



L'Honorable Wayne Eater
Député de Malpèque
(Île-du-Prince-Édouard)

Période de questions

Questions ou commentaires?



Mot de la fin du président

Collaboration

Mise en œuvre

Croissance

Investissements

Adaptation

Transparence

Imputabilité

Sécurité

Gouvernance



Bienvenue à la 10^{ième} assemblée publique annuelle de la Commission canadienne du lait



Mot d'ouverture du président

Alistair Johnston
Président



La CCL a 50 ans!

Joignez-nous pour une réception spéciale et dégustation de vins et fromages immédiatement après l'assemblée annuelle pour le lancement des célébrations de notre 50^{ème} anniversaire.

CANADIAN DAIRY COMMISSION
50
1966-2016
COMMISSION CANADIENNE DU LAIT



L'industrie laitière en 2016 : les faits saillants

- * Importations de lait diafiltré destiné à la fabrication de fromages
- * Classe 6 en Ontario le 1er avril 2016
- * Nouveau dans la classe 4(m)/CPL : CPL liquides et lait écrémé (temporaire)
- * Suivi des composants du Programme de report des droits pour prévenir son utilisation sur le marché intérieur
- * La CCL a instauré des mesures pour encourager les investissements dans les infrastructures de transformation
- * Présentation de la Stratégie nationale sur les ingrédients au CCGAL de juillet 2016
- * Utilisation accrue du MUV dans les provinces
- * Croissance rapide et soutenue de la demande, faibles stocks de beurre et hausse du surplus structurel de SNG



Rapport sur la gouvernance

Alistair Johnston
Président



Mandat de la CCL

- * Permettre aux producteurs de lait et de crème dont l'entreprise est efficace d'obtenir une juste rétribution de leur travail et de leur investissement, et
- * assurer aux consommateurs un approvisionnement continu et suffisant de produits laitiers de qualité.



Conseil d'administration de la CCL



Alistair Johnston, président
Premier mandat, du 1^{er} août
2015 au 31 juillet 2019

Jennifer Hayes, commissaire et
présidente du Comité de
vérification

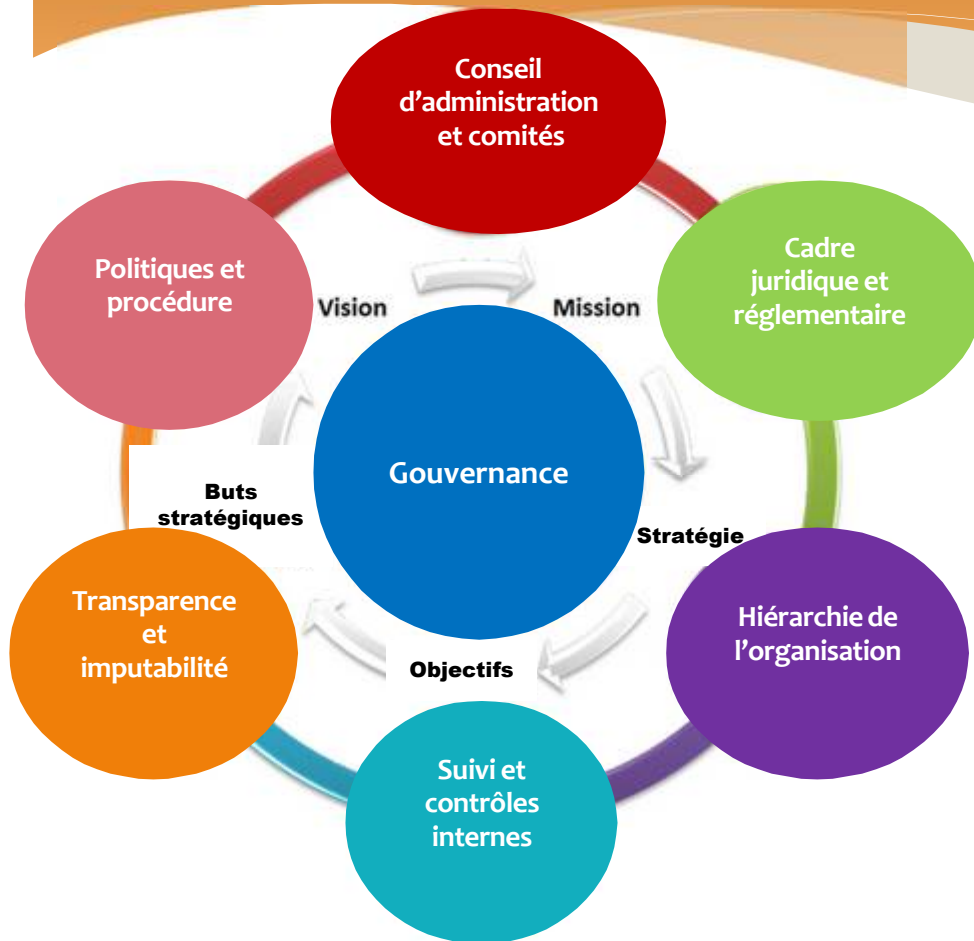
Premier mandat, du 3 janvier
2017 au 2 janvier 2020

Jacques Laforge, chef de la
direction

Première nomination le 2
février 2012, nommé de
nouveau jusqu'au 1^{er} février
2018



Responsabilité du conseil d'administration



- Intendance générale de la CCL
- Planification et rapports
- Gestion financière
- Gestion du risque
- Gestion des TI/GI
- Gestion du rendement
- Planification de la relève
- Divulgence proactive

Notre processus décisionnel



LE CADRE « SAFETI »

- * STRATÉGIQUE
- * REDEVABLE
- * ÉQUITABLE
- * EFFICACE
- * TRANSPARENT
- * INCLUSIF

Sondage auprès de l'industrie

Objectif

- * Évaluer notre rôle de chef de file au sein de l'industrie laitière canadienne
- * Évaluer l'efficacité avec laquelle nous nous acquittons de notre rôle et de nos responsabilités
- * Mieux comprendre la vision de l'avenir qu'on les intervenants de l'industrie le rôle que nous pouvons jouer dans ce contexte
- * Cerner les possibilités et les aspects à améliorer, ainsi que les mesures correspondantes concrètes à intégrer dans notre plan stratégique pour la prochaine année

Notre engagement envers l'ouverture et la transparence

- * États financiers
- * Lettre de mandat du ministre au président de la CCL
- * Frais de voyage des commissaires
- * Sommaire du plan d'entreprise
- * Règles de gouvernance et descriptions de poste des commissaires
- * Rapport d'examen spécial du BVG
- * Code d'éthique de la CCL
- * Évaluation du CA
- * Demandes d'AIPRP
- * Reclassifications
- * Devis d'importations et d'exportations
- * Étude du coût de production

**DIVULGATION
PROACTIVE**

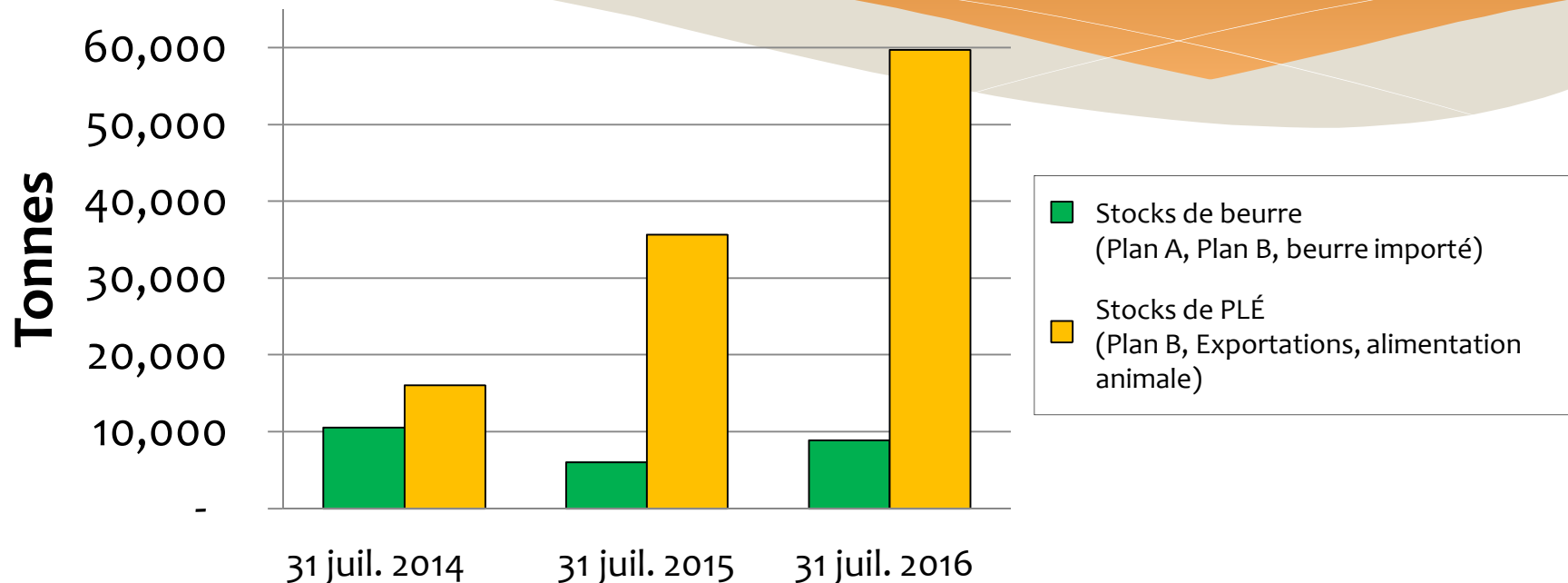


Rapport financier et contrôles

Chantal Laframboise
Directrice, Finances et
administration



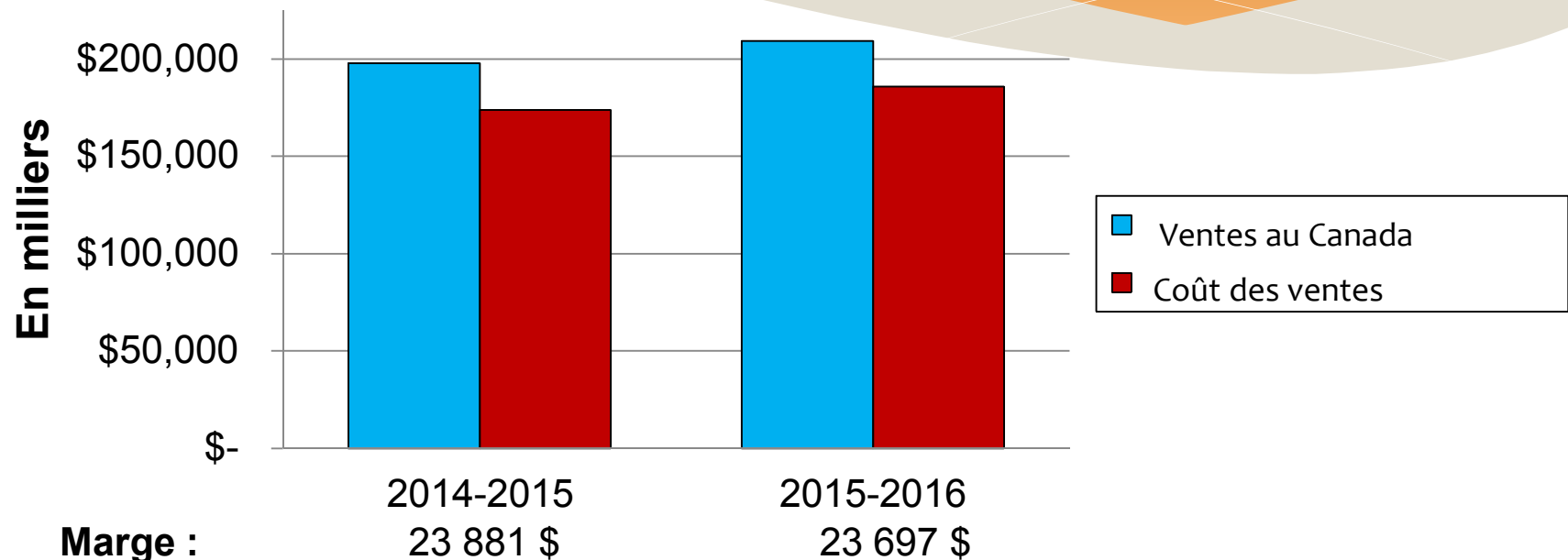
Stocks



Valeur totale : 111 444 \$ 93 249 \$ 137 345 \$
(en milliers)

↑ Stocks plus élevés de beurre (essentiellement en Plan B)
↑ Stocks plus élevés de PLÉ

Activités intérieures



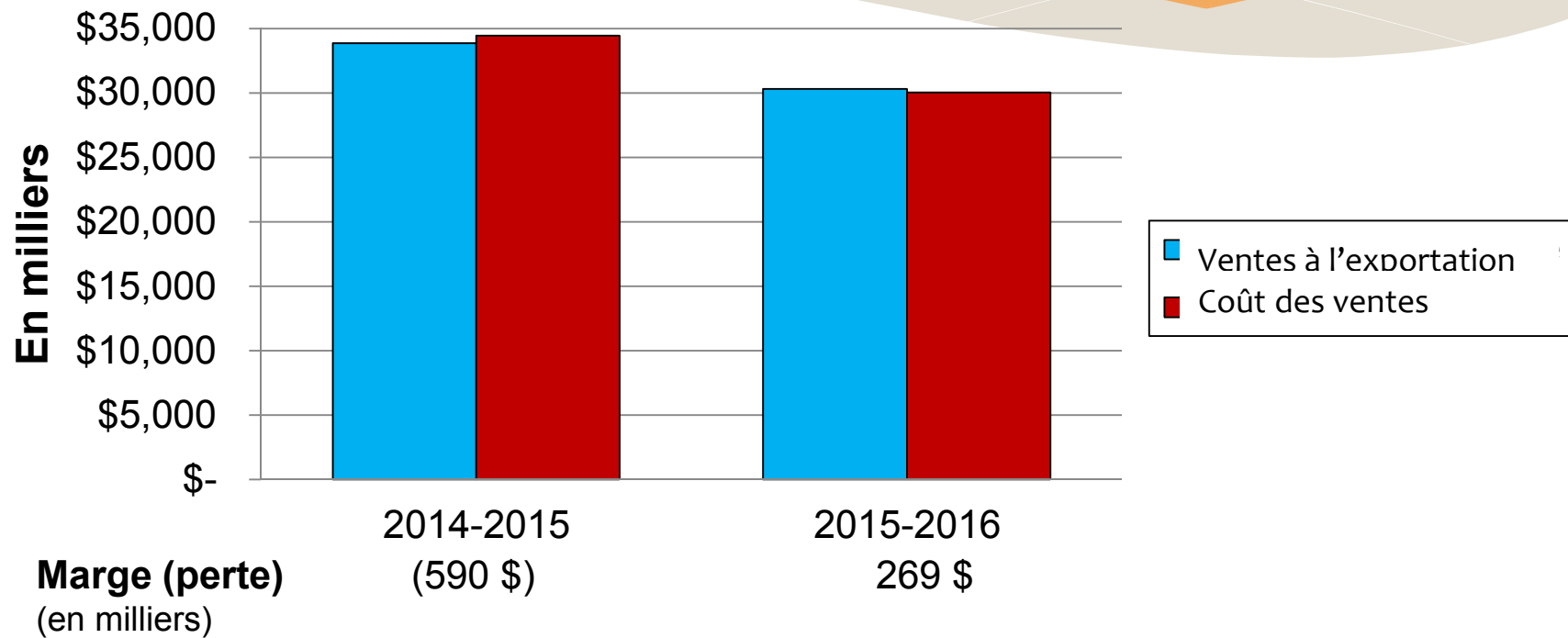
Marge :
(en milliers)

↓ **Moins de vente de beurre en plans A et B, rendement moindre de la PLÉ**

↑ **Plus de vente de beurre importé avec un meilleur rendement**



Activités d'exportation

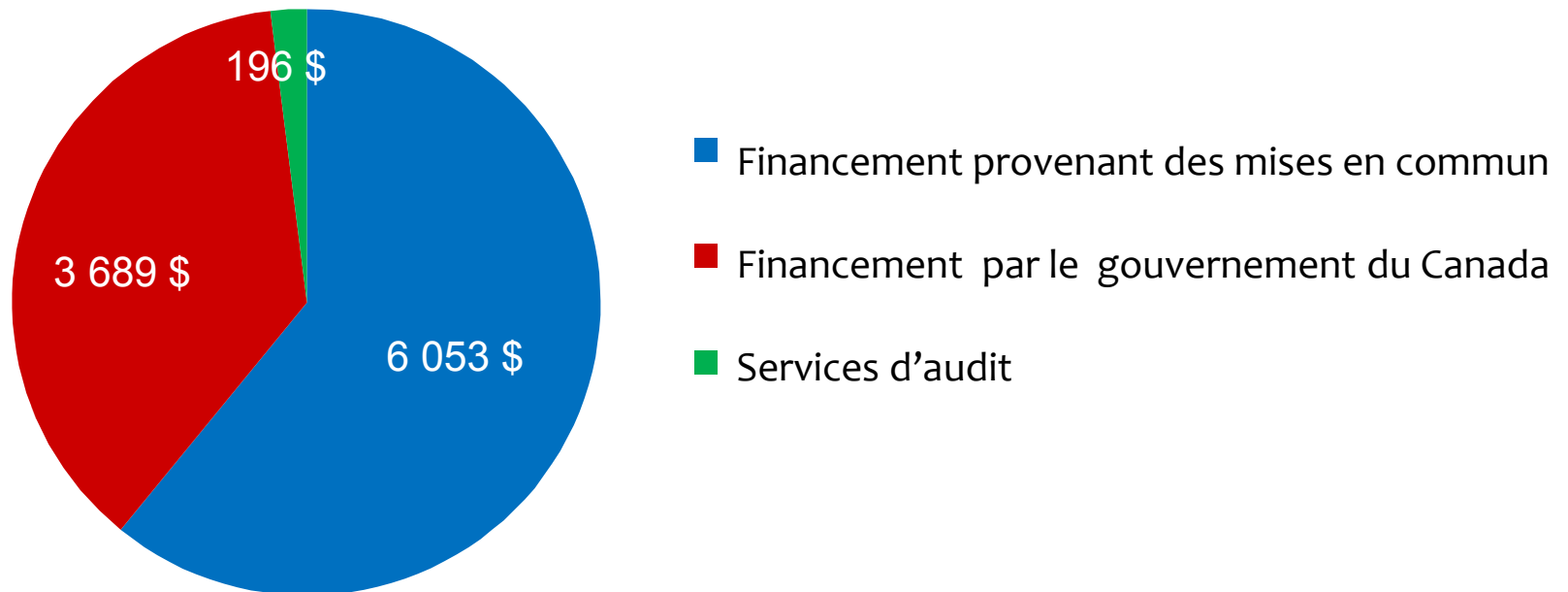


↓ **Moins de revenus d'exportation, faibles prix mondiaux**



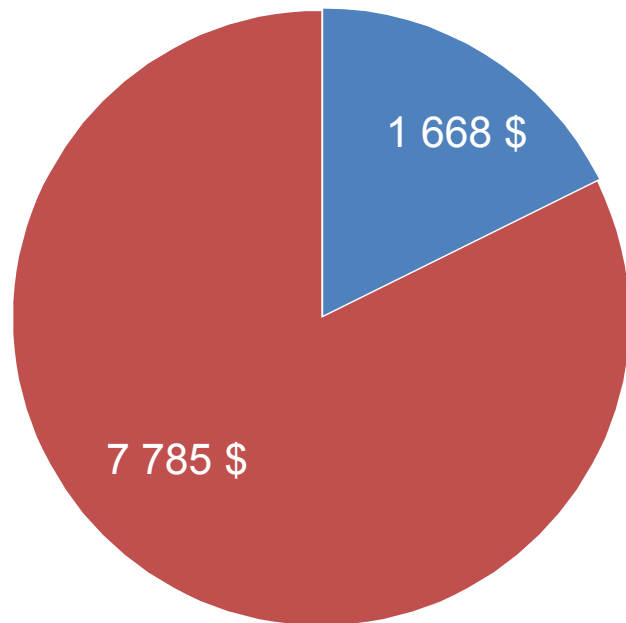
Autres revenus

En milliers



Charges opérationnelles et frais d'administration

En milliers



- Charges opérationnelles
 - Initiatives de l'industrie
 - Étude sur le coût de production
 - Autres charges opérationnelles
- Frais d'administration
 - Salaires et avantages sociaux
 - Loyer, déplacements et soutien admin.

Résultat global

- * Excédent d'exploitation 2015-2016 **5,9 M\$**
- * Remboursé aux agences et offices provinciaux suivant une décision du CCGAL
- * = résultat global total : **18,5 M\$**



Rapport du chef de la direction

Jacques Laforge
Chef de la direction



Nos thèmes stratégiques

- Des marchés en croissance
- Une industrie qui s'adapte
- Un système de gestion de l'offre bien administré
- Une CCL bien gérée



Faits saillants sur la CCL en 2015-2016 (secteur de l'industrie)

- * Création du programme LPC le 1^{er} octobre 2015
- * Diminution du prix de la PLÉ le 1^{er} février 2016
- * Renouvellement du Fonds d'investissement partagé le 1^{er} juin 2016
- * Importation de plus de 8 000 tonnes de beurre
- * Suivi continu du plafond souple sur les achats de PLÉ
- * Hausse des prix de soutien le 1^{er} septembre 2016
- * Étude des répercussions de la stratégie nationale sur les ingrédients
- * Facilitation et conseils soutenus aux principaux organismes de prise de décisions
- * Poursuite des activités pour aider le système à fonctionner

Faits saillants sur la CCL en 2015-2016 (opérations)

- * Réussi à combler les départs à la retraite et les départs d'employés clés
- * Fait face à des difficultés et des délais de dotation de personnel
- * Modifié la structure organisationnelle de la CCL
 - * Création de deux nouveaux postes de directeur (directrice)
- * Taux de satisfaction selon le sondage annuel des employés était de 92 %
- * Travaillé à attirer de nouveaux investissements dans la transformation laitière canadienne

Conférencier invité



L'Honorable Wayne Eater
Député de Malpèque
(Île-du-Prince-Édouard)

Période de questions

Questions ou commentaires?



Mot de la fin du président

Collaboration

Mise en œuvre

Croissance

Investissements

Adaptation

Transparence

Imputabilité

Sécurité

Gouvernance

