



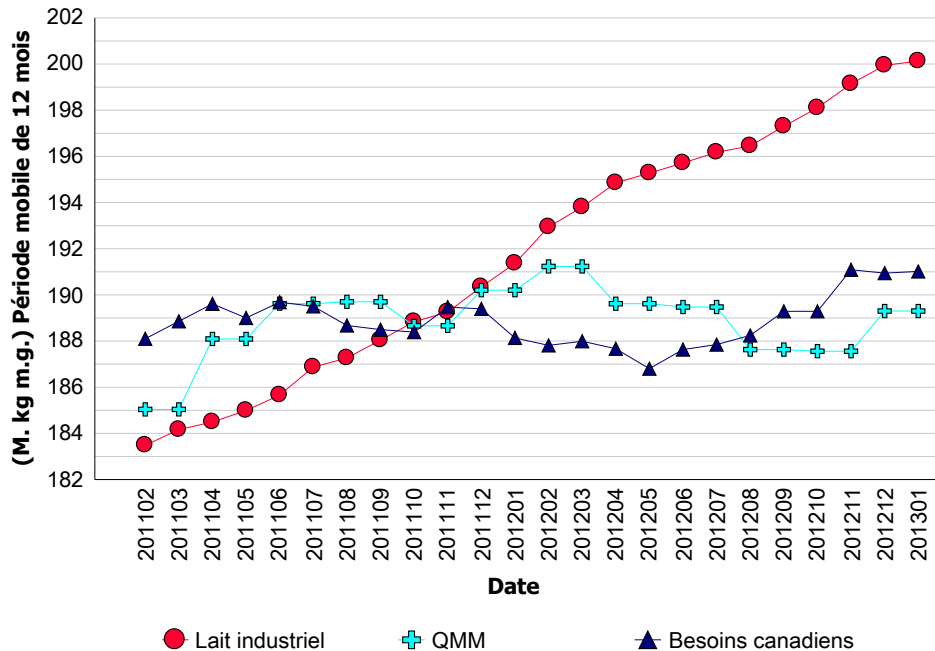
Commentaires sur le marché

Les besoins canadiens pour la période de douze mois se terminant en janvier 2013 sont de 191,03 millions kg de matière grasse et demeurent à peu près inchangés par rapport à la base de décembre 2012.

Plusieurs facteurs ont joué en faveur des besoins canadiens en janvier. Le plus important fut une augmentation de 1 million de kg dans l'utilisation de matière grasse dans les classes fromagères par rapport au même mois de l'année précédente. Il y a également eu une hausse de l'utilisation de matière grasse en classe 2 (yogourt et crème glacée) et en transformation secondaire. Il est à noter que l'écrémage en provenance du marché du lait de consommation a baissé une fois de plus, faisant augmenter les besoins en lait cru du marché industriel. Face à tous ces marchés en croissance, il est difficile d'expliquer pourquoi les besoins canadiens sont demeurés stables en janvier.

En janvier 2013, les livraisons totales de lait ont augmenté de 0,5 % par rapport au même mois l'année dernière. Les livraisons de lait de consommation ont diminué de 0,4 % et les livraisons de lait de transformation ont augmenté de 1,1 %. La tendance haussière de la production totale qui se maintient depuis décembre 2010 est désormais sur le point de s'inverser.

Demande, quota de mise en marché (QMM) et production de lait de transformation



	Production totale (kg m.g.)			Lait de consommation (kg m.g.)			Lait de transformation (kg m.g.)		
	2011/2 - 2012/1	2012/2 - 2013/1	Écart (%)	2011/2 - 2012/1	2012/2 - 2013/1	Écart (%)	2011/2 - 2012/1	2012/2 - 2013/1	Écart (%)
TNL	1 854 416	1 870 095	0,85 %	1 507 248	1 463 220	-2,92 %	347 168	406 875	17,20 %
P5	235 061 394	240 525 514	2,32 %	80 657 481	79 698 661	-1,19 %	154 403 913	160 826 853	4,16 %
MCLO	73 060 949	74 925 019	2,55 %	36 444 930	36 031 058	-1,14 %	36 616 019	38 893 961	6,22 %
Canada	309 976 759	317 320 628	2,37 %	118 609 659	117 192 939	-1,19 %	191 367 100	200 127 689	4,58 %

Utilisation du lait (000 kg)

Classe	Matière grasse			Solides non gras		
	2011/2 - 2012/1	2012/2 - 2013/1	Écart (%)	2011/2 - 2012/1	2012/2 - 2013/1	Écart (%)
1(a)	47 056	46 691	-0,78 %	246 480	243 221	-1,32 %
1(b)	44 372	45 863	3,36 %	19 352	19 969	3,18 %
2	23 687	23 298	-1,64 %	40 778	41 344	1,39 %
3	104 669	104 653	-0,02 %	236 924	230 500	-2,71 %
4(a)	58 294	55 705	-4,44 %	14 794	9 360	-36,73 %
4(b)	2 012	1 884	-6,37 %	7 260	7 254	-0,08 %
4(m) 4(a1)	566	805	42,10 %	57 063	74 454	30,48 %
5(a,b,c)	25 442	27 044	6,30 %	43 427	42 938	-1,13 %
5(d)	652	2 774	325,37 %	30 537	36 488	19,49 %
Autre	2 396	7 763	224,03 %	7 727	15 712	103,34 %
Total	309 147	316 480	2,37 %	704 341	721 238	2,40 %

Gestion en continu du quota

Sur ou sous production cumulée avec limites au

31 janvier 2013

Province	kg de m.g.	% *
NL	-77 946	-4,03 %
PE	31 713	0,78 %
NS	53 789	0,78 %
NB	41 988	0,78 %
QC	260 450	0,22 %
ON	794 027	0,78 %
MB	167 342	1,33 %
SK	-100 921	-1,12 %
AB	231 105	0,90 %
BC	69 329	0,27 %

* La sur ou sous production cumulative (avec limites) exprimée comme un % de la période de 12 mois la plus récente de quota total.



BULLETIN DE LA CCL SUR LES MARCHÉS



Ventes au détail de produits laitiers*

Année courante vs année précédente
(000 kg)

Au 9 février 2013

	12 mois précédent	12 mois	Écart
Beurre	52 444	53 381	+ 1.8%
Total du fromage	249 503	254 032	+ 0.9%
Cheddar	79 667	80 593	+ 1.2%
Fromages fins	80 429	81 868	+ 1.8%
Fromage fondu	87 014	86 783	- 0.3%
Crème glacée	192 675	184 470	- 4.3%
Yogourt	255 128	265 650	+ 4.1%

Source : la compagnie Nielsen, MarketTrack et intervenants de Homescan.

Stocks de beurre ('000 kg)

	31 janv. 12	31 janv. 13
BEURRE PLAN A	232	2 455
BEURRE PLAN B	3 746	6 984
BEURRE IMPORTÉ	337	537
BEURRE POUR L'EXPORTATION		1 807
Total des stocks de la CCL	4 315	11 783
Stocks de beurre privés	12 353	10 724
Total des stocks de beurre de la CCL et privés	16 668	22 507

Autres stocks privés ('000 kg)

	31 janv. 12	31 janv. 13
CHEDDAR	45 744	45 878
FROMAGE FONDU	10 377	11 964
FROMAGES FINS	24 261	24 405

Commentaires sur les stocks

Il y a eu très peu d'activité au niveau du beurre de plan A de la CCL. Il est toujours impossible pour les manufacturiers d'offrir du beurre sous ce programme et nos ventes sont extrêmement limitées en raison de la forte disponibilité de lait. À la fin de janvier, nous avons 2 455 t en inventaire. Il est très probable que la CCL décide de ne pas acheter de beurre en plan A cette année, et qu'elle en achète uniquement par l'entremise de permis 5(d).

Nous sommes dans la phase de reconstruction de nos inventaires de beurre du plan B et ceux-ci augmentent rapidement. Nous avons déjà 6 984 t en stock au 31 janvier 2013. Certains manufacturiers disent qu'ils ont beaucoup avancé leur programme par rapport aux années passées et qu'ils devront bientôt fabriquer du beurre en blocs de 25 kg pour vendre leurs surplus à la CCL.

La CCL n'a pas acheté d'autres quantités de beurre importé en janvier. La baisse de nos inventaires de 630 à 537 t durant le mois de janvier reflète les ventes réalisées au cours du mois. Le prix mondial est élevé en ce moment et nous attendons avant de finaliser les derniers achats pour 2012-2013.

La CCL a continué à retirer les surplus de beurre par l'entremise de permis 5(d). Notre inventaire de beurre d'exportation est passé de 1 088 t à la fin de décembre à 1 807 t à la fin de janvier. De ce total, 350 t est déjà vendu, ce qui nous laisse 1 457 t à vendre assez rapidement pour tirer parti des prix relativement élevés sur le marché international.

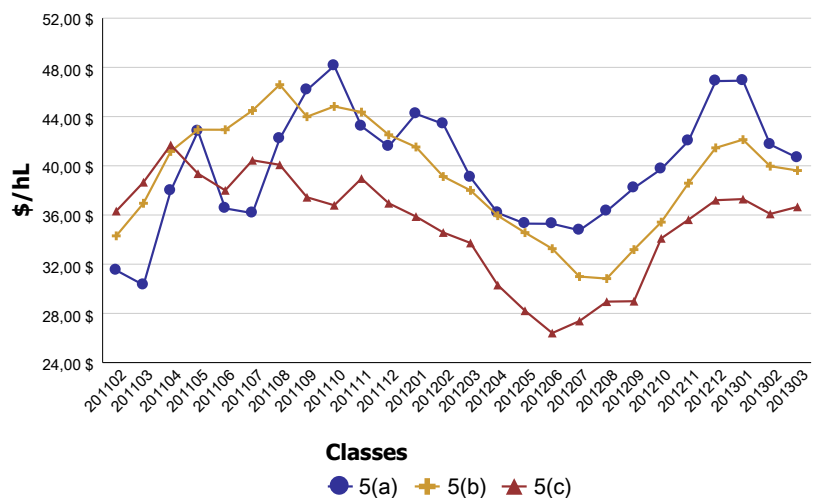
Revenu moyen provenant du lait

(\$/hl std)

Classe	2011/2 - 2012/1	2012/2 - 2013/1	Écart (%)
1	93,22 \$	93,95 \$	0,78 %
2 - 4(d)	76,87 \$	78,16 \$	1,68 %
4(m) 4(a1)*	13,43 \$	11,17 \$	-16,82 %
5(a) - (c)	39,82 \$	36,05 \$	-9,45 %
5(d)	32,83 \$	27,90 \$	-15,00 %
Other		79,31 \$	
Toutes classes	76,61 \$	75,48 \$	-1,48 %

* Prix basé sur les SNG seulement

Prix des composants de la classe 5 en \$/hL



Surplus structurel

(Période mobile de 12 mois)

