



# BULLETIN DE LA CCL SUR LES MARCHÉS



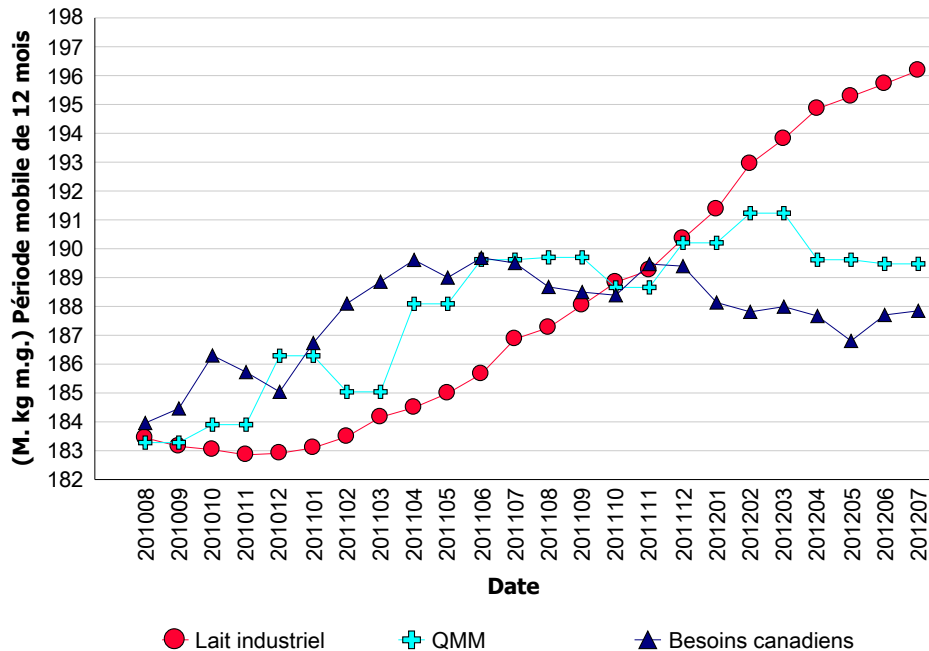
## Commentaires sur le marché

Les besoins canadiens pour la période de douze mois se terminant en juillet 2012 sont de 187,86 millions kg de matière grasse, ce qui représente une légère hausse de 0,12% par rapport aux besoins canadiens de juin 2012.

Plusieurs facteurs ont joué en faveur des besoins canadiens en juillet. L'utilisation de matière grasse dans la fabrication de fromage a augmenté significativement par rapport au même mois l'année dernière. Il y a également eu beaucoup de croissance dans le marché des classes spéciales et les grandes chaleurs ont avivé le marché de la crème glacée. Ces mêmes grandes chaleurs ont cependant nui dans l'ensemble aux besoins canadiens, car les ménages ont cuisiné avec moins de beurre. La consommation de beurre en juillet a diminué par l'équivalent d'environ un demi-million de kg de matière grasse par rapport à l'année dernière.

En juillet 2012, les livraisons totales de lait ont augmenté de 0,8 % par rapport au même mois l'année dernière. Les livraisons de lait de consommation ont diminué de 2,7% et les livraisons de lait de transformation ont augmenté de 2,8%.

Demande, quota de mise en marché (QMM) et Production de lait de transformation



	Production totale (kg m.g.)			Lait de consommation (kg m.g.)			Lait de transformation (kg m.g.)		
	2010/8 - 2011/7	2011/8 - 2012/7	Écart (%)	2010/8 - 2011/7	2011/8 - 2012/7	Écart (%)	2010/8 - 2011/7	2011/8 - 2012/7	Écart (%)
TNL	1 901 341	1 879 648	-1,14 %	1 521 463	1 477 997	-2,86 %	379 878	401 651	5,73 %
P5	232 736 243	237 330 328	1,97 %	80 806 441	80 152 356	-0,81 %	151 929 802	157 177 972	3,45 %
MCLO	71 030 769	74 912 942	5,47 %	36 469 691	36 315 978	-0,42 %	34 561 078	38 596 964	11,68 %
<b>Canada</b>	<b>305 668 353</b>	<b>314 122 918</b>	<b>2,77 %</b>	<b>118 797 595</b>	<b>117 946 331</b>	<b>-0,72 %</b>	<b>186 870 758</b>	<b>196 176 587</b>	<b>4,98 %</b>

## Utilisation du lait (000 kg)

Classe	Matière grasse			Solides non gras		
	2010/8 - 2011/7	2011/8 - 2012/7	Écart (%)	2010/8 - 2011/7	2011/8 - 2012/7	Écart (%)
1(a)	47 221	46 763	-0,97 %	247 472	245 395	-0,84 %
1(b)	43 641	45 117	3,38 %	19 068	19 716	3,40 %
2	23 737	24 659	3,88 %	38 997	42 937	10,10 %
3	103 990	105 422	1,38 %	236 019	237 838	0,77 %
4(a)	55 738	59 086	6,01 %	14 325	12 651	-11,69 %
4(b)	1 879	1 911	1,73 %	6 775	7 297	7,70 %
4(m) 4(a1)	565	785	38,87 %	53 390	73 009	36,75 %
5(a,b,c)	25 619	25 995	1,47 %	42 505	42 673	0,39 %
5(d)	984	895	-9,00 %	28 930	28 882	-0,16 %
Autre	1 407	2 673	89,98 %	7 659	4 969	-35,12 %
<b>Total</b>	<b>304 781</b>	<b>313 307</b>	<b>2,80 %</b>	<b>695 140</b>	<b>715 366</b>	<b>2,91 %</b>

## Gestion en continu du quota

### Sur ou sous production cumulée avec limites au

31 juillet 2012

Province	kg de m.g.	% *
NL	-147 434	-7,40 %
PE	-5 022	-0,12 %
NS	5 512	0,08 %
NB	52 592	0,98 %
QC	-389 318	-0,33 %
ON	-227 031	-0,22 %
MB	78 633	0,62 %
SK	-35 215	-0,39 %
AB	161 670	0,62 %
BC	162 964	0,62 %

\* La sur ou sous production cumulative (avec limites) exprimée comme un % de la période de 12 mois la plus récente de quota total.



### Ventes au détail des produits laitiers\*

Année courante vs année précédente  
(000 kg)

	Au 28 juillet 2012		Écart
	12 mois précédent	12 mois	
<b>Beurre</b>	52 034	52 516	<b>+ 0.9%</b>
<b>Total du fromage</b>	272 032	272 674	<b>- 0.2%</b>
Cheddar	79 461	80 185	+ 0.9%
Fromages fins	80 655	80 754	+ 0.1%
Fromage fondu	86 948	85 653	- 1.5%
Crème glacée	197 813	187 865	<b>- 5.0%</b>
Yogourt	252 902	257 534	<b>+ 1.8%</b>

Source : la compagnie Nielsen, MarketTrack et intervenants de Homescan.

### Inventaire de beurre ('000 kg)

	31 juil. 11	31 juil. 12
<b>BEURRE PLAN A</b>	55	1 958
<b>BEURRE PLAN B</b>	9 650	14 706
<b>BEURRE IMPORTÉ</b>	49	152
<b>Total des stocks de la CCL</b>	<b>9 754</b>	<b>16 816</b>
<b>Stocks de beurre privés</b>	6 486	6 562
<b>Total des stocks de beurre de la CCL et privés</b>	<b>16 240</b>	<b>23 378</b>

### Autres stocks privés ('000 kg)

	31 juil. 11	31 juil. 12
<b>CHEDDAR</b>	47 383	45 044
<b>FROMAGE FONDU</b>	10 156	12 896
<b>FROMAGES FINS</b>	23 270	24 212

### Commentaires sur les stocks

Les stocks de beurre du plan A ont continué à augmenter en juillet, mais nous sommes toujours loin de notre objectif de 3 000 t à la fin de l'année laitière. Nous avons terminé avec 1 958 t au 31 juillet 2012 seulement. La fermeture du programme plan B pourrait amener des manufacturiers à offrir davantage de beurre du plan A au cours des prochains mois.

Comme c'est le cas normalement, les stocks de beurre du plan B ont commencé à baisser et se situent maintenant à 14 706 t à la fin de l'année laitière. Le programme de beurre du plan B est maintenant fermé et tout doit être racheté par les fabricants d'ici le 22 décembre prochain. Près de 3000 t devront donc être rachetées en moyenne à chaque mois cet automne.

Les stocks de beurre importé ont baissé de 4 t en juillet pour s'établir à 152 t au 31 juillet 2012. Près de 1700 t ont été achetées et seront reçues entre août et novembre et le reste sera acheté au début de 2013 lorsque les prix mondiaux seront plus abordables. Les stocks de beurre destinés à l'exportation demeureront nuls tant et aussi longtemps que la CCL n'atteindra pas la cible de 3000 t de beurre en plan A, ce qui pourrait survenir durant automne.

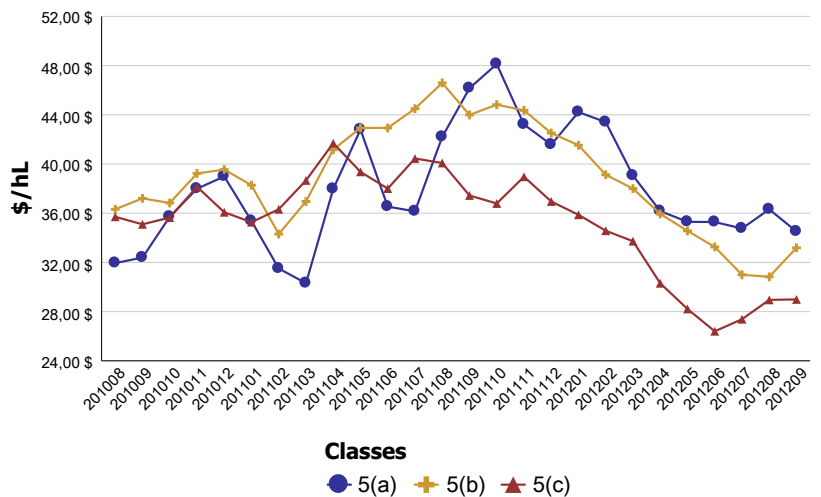
### Revenu moyen provenant du lait

(\$/hl std)

Classe	2010/8 - 2011/7	2011/8 - 2012/7	Écart (%)
1	90,47 \$	94,27 \$	4,20 %
2 - 4(d)	76,35 \$	77,54 \$	1,56 %
4(m) 4(a1)*	13,26 \$	11,53 \$	-13,05 %
5(a) - (c)	36,74 \$	38,24 \$	4,09 %
5(d)	30,91 \$	31,34 \$	1,41 %
<b>Toutes classes</b>	<b>75,37 \$</b>	<b>76,08 \$</b>	<b>0,94 %</b>

\* Prix basé sur les SNG seulement

### Prix des composants de la classe 5 en \$/hL



### Surplus structurel

(Période mobile de 12 mois)

