



BULLETIN DE LA CCL SUR LES MARCHÉS



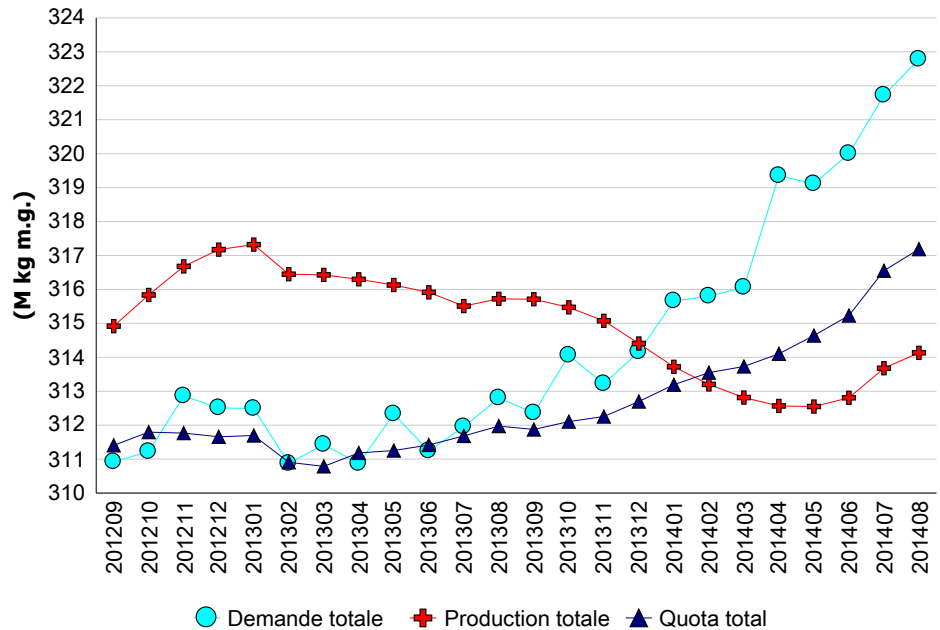
Commentaires sur le marché

Les besoins canadiens pour la période de douze mois se terminant en août 2014 sont de 201,84 millions de kg de matière grasse, ce qui représente une hausse de 0,77 % par rapport à juillet 2014 et une hausse de 1,28% par rapport la base de juin 2014.

Plusieurs facteurs ont contribué à la hausse des besoins canadiens en août. La CCL estime que la consommation de beurre a augmenté de 250 000 kg de m.g. par rapport au même mois l'année dernière. On a aussi observé une hausse similaire dans le marché du fromage. L'utilisation de m.g. dans la fabrication de yogourt a explosé de 20 %, mais l'impact sur les besoins canadiens a été marginal puisque le yogourt est surtout constitué de solides non gras. L'écémage en provenance du marché du lait de consommation a baissé légèrement et a donc également joué en faveur des besoins canadiens. Il est à noter que l'utilisation de m.g. dans le marché de la crème glacée a continué de baisser, soit de 9 % ce mois-ci.

Les livraisons totales de lait ont augmenté de 1,7 % en août par rapport au même mois l'année dernière. Plus précisément, les livraisons de lait de consommation ont baissé de 3,2 %, mais les livraisons de lait de transformation ont augmenté de 4,6 %.

Demande totale, quota total et production totale
(période mobile de 12 mois)



	Production totale (kg m.g.)			Lait de consommation (kg m.g.)			Lait de transformation (kg m.g.)		
	2012/9 - 2013/8	2013/9 - 2014/8	Écart (%)	2012/9 - 2013/8	2013/9 - 2014/8	Écart (%)	2012/9 - 2013/8	2013/9 - 2014/8	Écart (%)
TNL	1 839 559	1 883 644	2,40 %	1 443 970	1 507 496	4,40 %	395 589	376 148	-4,91 %
P5	240 580 829	238 030 771	-1,06 %	79 385 836	79 140 238	-0,31 %	161 194 993	158 890 533	-1,43 %
MCLO	73 302 391	74 217 694	1,25 %	35 718 729	35 557 830	-0,45 %	37 583 662	38 659 864	2,86 %
Canada	315 722 779	314 132 109	-0,50 %	116 548 535	116 205 564	-0,29 %	199 174 244	197 926 545	-0,63 %

Utilisation du lait (000 kg)

Classe	Matière grasse			Solides non gras		
	2012/9 - 2013/8	2013/9 - 2014/8	Écart (%)	2012/9 - 2013/8	2013/9 - 2014/8	Écart (%)
1(a)	46 502	46 344	-0,34 %	240 530	237 304	-1,34 %
1(b)	45 987	46 929	2,05 %	19 953	20 054	0,50 %
2	25 105	23 666	-5,73 %	47 284	46 425	-1,82 %
3	110 892	107 768	-2,82 %	235 509	234 930	-0,25 %
4(a)	50 238	50 876	1,27 %	11 496	13 045	13,47 %
4(b)	1 890	1 702	-9,94 %	6 793	5 368	-20,97 %
4(m) 4(a1)	748	545	-27,17 %	67 397	58 591	-13,06 %
5(a,b,c)	27 373	31 406	14,73 %	42 700	44 950	5,27 %
5(d)	3 939	2 597	-34,08 %	36 156	38 340	6,04 %
Autre	2 200	1 395	-36,61 %	4 615	3 302	-28,45 %
Total	314 875	313 227	-0,52 %	712 435	702 309	-1,42 %

Gestion en continu du quota

Sur ou sous production cumulée avec limites au

31 août 2014

Province	kg de m.g.	% *
NL	-44 554	-2,28 %
PE	-82 074	-1,99 %
NS	-111 958	-1,60 %
NB	-95 186	-1,75 %
QC	-360 313	-0,30 %
ON	-313 227	-0,30 %
MB	-250 315	-1,94 %
SK	-86 706	-0,94 %
AB	-369 050	-1,39 %
BC	-296 957	-1,11 %

* La sur ou sous production cumulée (avec limites) exprimée comme un % de la période de 12 mois la plus récente de quota total.



Ventes au détail de produits laitiers*

Année courante vs année précédente
(*000 kg)

Au 20 septembre 2014

	12 mois précédent	12 mois	Écart
Beurre	54 144	56 324	+ 4.0%
Total du fromage	256 283	256 378	+ 0.0%
Cheddar	83 999	85 419	+ 1.7%
Fromages fins	50 549	50 789	+ 0.5%
Fromage quotidien*	56 307	56 660	+ 0.6%
Fromage fondu	62 974	60 810	- 3.4%
Crème glacée	181 325	178 536	- 1.5%
Yogourt	315 092	314 187	- 0.3%

Source : la compagnie Nielsen, MarketTrack et intervenants de Homescan.

*Note: Fromage quotidien = 3(c), Fromages fins = 3(a)

Stocks de beurre (*000 kg)

	31 août 13	31 août 14
BEURRE PLAN A	2 742	877
BEURRE PLAN B	13 017	7 581
BEURRE IMPORTÉ	809	638
BEURRE POUR L'EXPORTATION	209	
Total des stocks de la CCL	16 778	9 097
Stocks de beurre privés	9 069	7 148
Total des stocks de beurre de la CCL et privés	25 847	16 245

Autres stocks privés (*000 kg)

	31 août 13	31 août 14
CHEDDAR	44 038	47 678
FROMAGE FONDU	11 191	12 847
FROMAGES FINS	24 240	26 141

Commentaires sur les stocks

Les stocks du plan A demeurent considérablement plus bas que ceux de l'an dernier; un approvisionnement de lait serré au début de 2014 a réduit la production de beurre. Pour régler cette situation, la CCL a suspendu ses achats en plan B à compter du 1er octobre 2014. Les stocks du plan B étaient aussi beaucoup moins élevés, en partie à cause d'une forte demande. En août 2014, les stocks de beurre importé étaient semblables à ceux d'août 2013. La CCL a acheté 1 900 t de beurre de la Nouvelle-Zélande et de l'Irlande qui arriveront durant la seconde moitié d'octobre. Il n'y a pas de surplus de beurre sur le marché intérieur et par conséquent, aucune activité d'exportation n'a été autorisée.

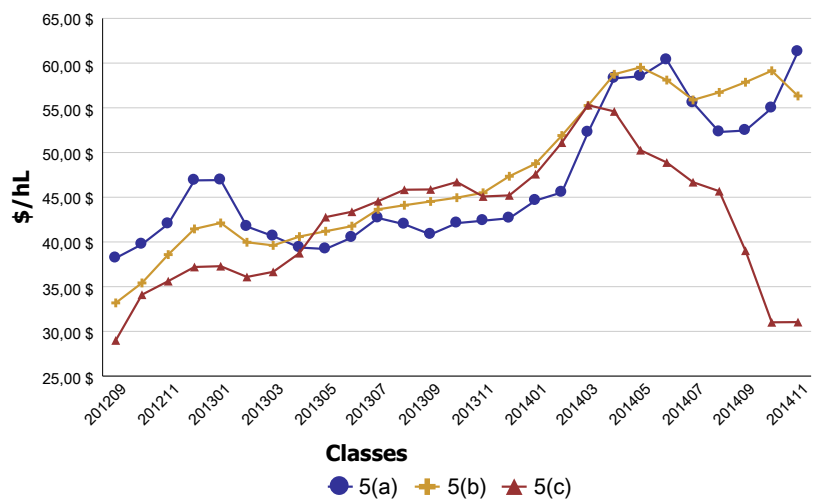
Revenu moyen provenant du lait

(\$/hl std)

Classe	2012/9 - 2013/8	2013/9 - 2014/8	Écart (%)
1	94,51 \$	95,79 \$	1,35 %
2 à 4(d)	78,47 \$	78,78 \$	0,40 %
4(m) 4(a1)*	13,35 \$	19,72 \$	47,70 %
5(a) à (c)	40,05 \$	49,68 \$	24,04 %
5(d)	30,24 \$	41,60 \$	37,57 %
Toutes classes	76,68 \$	79,17 \$	3,24 %

* Prix basé sur les SNG seulement

Prix des composants de la classe 5 en \$/hL



Surplus structurel de SNG

(Période mobile de 12 mois)

