



BULLETIN DE LA CCL SUR LES MARCHÉS

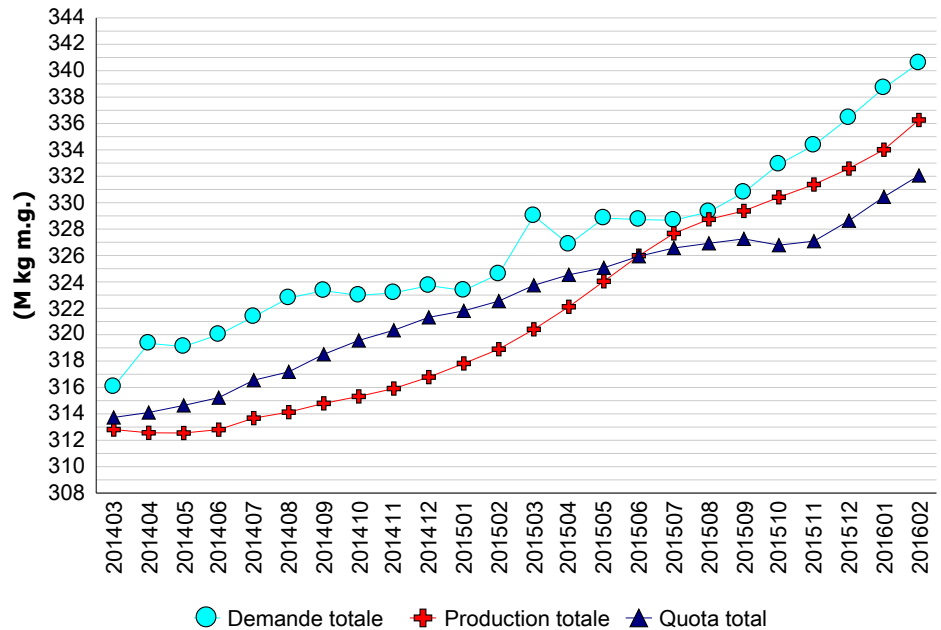


Commentaires sur le marché

Les besoins totaux pour la période de 12 mois se terminant en février 2016 étaient de 340,58 kg de m.g. Cela représente une augmentation de 0,6 % comparativement à janvier 2016 et une augmentation de 4,9 % comparativement à la même période l'année dernière. La croissance soutenue des besoins totaux peut être attribuée à la forte demande intérieure pour la matière grasse ainsi qu'à des variables externes, y compris les importations et les exportations.

En classe 1, l'augmentation de l'utilisation de la matière grasse s'élève à 3,5 M kg durant les 12 mois se terminant en février 2016 comparativement aux 12 mois se terminant en février 2015. La classe 2 a également affiché une augmentation de 3,5 M kg de m.g. durant cette période. L'utilisation de m.g. en classe 3 demeure également forte comme le prouve la hausse de 6,2 %. La m.g. en classe 3(d) (mozzarella pour les pizzas fraîches) représente à elle seule une hausse de 29 % durant cette période (soit plus de 2 M kg de m.g.). Une partie de ces augmentations peut être attribuée à une teneur plus élevée en matière grasse dans certains produits. Lorsqu'on tient compte des stocks, des importations et de l'utilisation en 4(a) de février 2016, la disponibilité du beurre sur le marché intérieur augmente de 1,8 M kg de m.g. comparativement à février 2015.

Demande totale, quota total et production totale
(période mobile de 12 mois)



	Production totale (kg m.g.)			Lait de consommation (kg m.g.)			Lait de transformation (kg m.g.)		
	2014/3 - 2015/2	2015/3 - 2016/2	Écart (%)	2014/3 - 2015/2	2015/3 - 2016/2	Écart (%)	2014/3 - 2015/2	2015/3 - 2016/2	Écart (%)
TNL	1 922 846	1 968 974	2,40 %	1 510 536	1 488 169	-1,48 %	412 310	480 805	16,61 %
P5	240 581 776	253 612 487	5,42 %	78 558 965	77 920 319	-0,81 %	162 022 811	175 692 168	8,44 %
MULO	76 395 751	80 684 510	5,61 %	35 617 355	36 101 046	1,36 %	40 778 396	44 583 464	9,33 %
Canada	318 900 373	336 265 971	5,45 %	115 686 856	115 509 534	-0,15 %	203 213 517	220 756 437	8,63 %

Utilisation du lait (000 kg)

Classe	Matière grasse			Solides non gras		
	2014/3 - 2015/2	2015/3 - 2016/2	Écart (%)	2014/3 - 2015/2	2015/3 - 2016/2	Écart (%)
1(a)	46 292	46 893	1,30 %	235 197	233 646	-0,66 %
1(b)	47 269	50 195	6,19 %	20 254	21 487	6,09 %
2	24 447	27 803	13,73 %	47 059	49 844	5,92 %
3	111 455	118 340	6,18 %	239 544	240 752	0,50 %
4(a)	53 823	58 927	9,48 %	13 640	12 104	-11,26 %
4(b)	1 851	1 825	-1,41 %	5 114	4 641	-9,26 %
4(m) 4(a1)	698	988	41,61 %	75 027	104 064	38,70 %
5(a,b,c)	28 979	28 047	-3,22 %	43 658	44 780	2,57 %
5(d)	1 709	1 035	-39,44 %	27 997	30 453	8,77 %
Autre	1 508	1 374	-8,90 %	3 550	8 425	137,33 %
Total	318 030	335 427	5,47 %	711 039	750 194	5,51 %

Gestion en continu du quota

Sur ou sous production cumulée avec limites au

29 février 2016

Province	kg de m.g.	% *
NL	-374 811	-16,07 %
PE	-155 218	-3,63 %
NS	-75 954	-1,04 %
NB	-88 646	-1,56 %
QC	-1 127 935	-0,91 %
ON	1 531 871	1,42 %
MB	-462 892	-3,37 %
SK	-136 391	-1,38 %
AB	-452 322	-1,60 %
BC	-82 601	-0,29 %

* La sur ou sous production cumulée (avec limites) exprimée comme un % de la période de 12 mois la plus récente de quota total.



Ventes au détail de produits laitiers*

Année courante vs année précédente
(*000 kg)

Au 5 mars 2016

	12 mois précédent	12 mois	Écart
Beurre	56 658	57 992	+ 2.4%
Total du fromage	259 061	259 969	+ 0.4%
Cheddar	87 556	89 173	+ 1.8%
Fromages fins	51 243	51 980	+ 1.4%
Fromage quotidien*	57 986	59 474	+ 2.6%
Fromage fondu	60 431	57 656	- 4.6%
Crème glacée	176 332	178 965	+ 1.5%
Yogourt	316 906	327 997	+ 3.5%
Crème	91 410	94 804	+ 3.7%

Source : la compagnie Nielsen, MarketTrack et intervenants de Homescan.

*Note: Fromage quotidien = 3(c), Fromages fins = 3(a)

Stocks de beurre (*000 kg)

	28 févr. 15	29 févr. 16
BEURRE PLAN A	6	20
BEURRE PLAN B	3 376	0
BEURRE IMPORTÉ	376	587
Total des stocks de la CCL	3 758	607
Stocks de beurre privés	12 004	15 659
Total des stocks de beurre de la CCL et privés	15 762	16 266

Autres stocks privés (*000 kg)

	28 févr. 15	29 févr. 16
CHEDDAR	46 422	52 206
FROMAGE FONDU	15 493	14 667
FROMAGES FINS	27 845	30 695

Commentaires sur les stocks

La production totale de lait pour la période de 12 mois se terminant en février 2016 était de 5,4 % plus élevée que durant la même période l'an dernier. L'allocation de croissance de 5 % est toujours en vigueur jusqu'au 31 juillet 2016, ce qui encourage le maintien de la hausse de la production.

En février 2016, les stocks de beurre du plan A de la CCL étaient à 20 t et les stocks du plan B étaient à zéro. On a observé une forte utilisation du Plan B depuis sa réouverture le 1er mars 2016. Le 3 avril, nous avons près de 4 000 tonnes dans le plan B alors que les niveaux du plan A étaient toujours très bas (12 tonnes). Les importations du CT de février 2016 totalisent 220 t, en plus des 514 t qui font l'objet d'un permis supplémentaire d'importation.

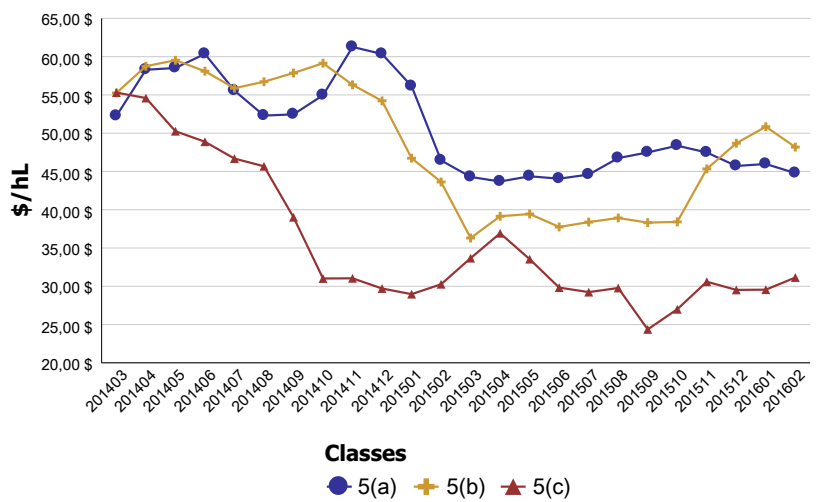
Revenu moyen provenant du lait

(\$/hl std)

Classe	2014/3 - 2015/2	2015/3 - 2016/2	Écart (%)
1	96,45 \$	96,13 \$	-0,34 %
2 à 4(d)	79,12 \$	76,06 \$	-3,86 %
4(m) 4(a1)*	14,27 \$	8,35 \$	-41,47 %
5(a) à (c)	51,64 \$	39,72 \$	-23,08 %
5(d)	39,45 \$	25,39 \$	-35,62 %
Toutes classes	78,86 \$	73,97 \$	-6,20 %

* Prix basé sur les SNG seulement

Prix des composants de la classe 5 en \$/hL



Surplus structurel de SNG

(Période mobile de 12 mois)

