



BULLETIN DE LA CCL SUR LES MARCHÉS



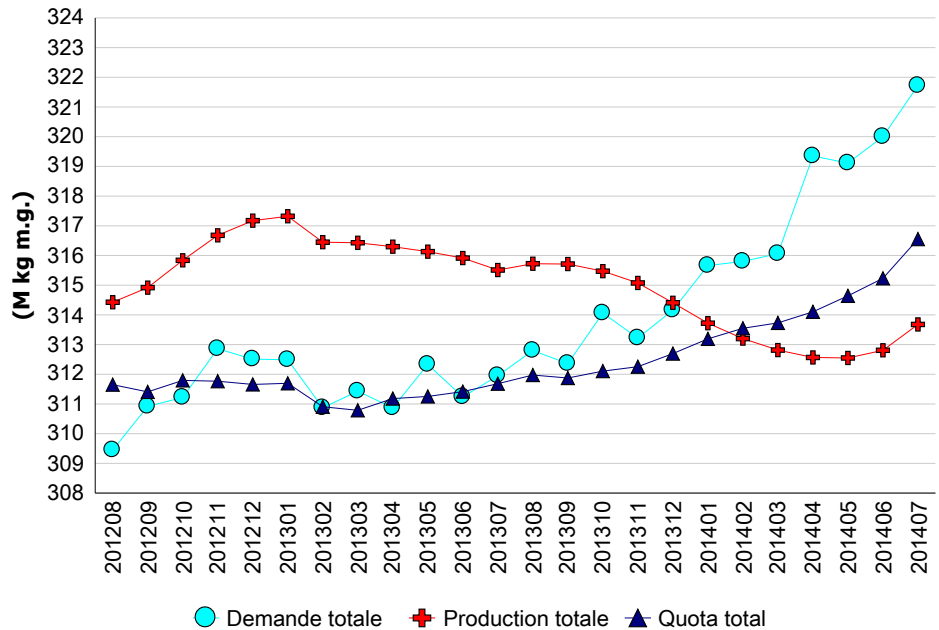
Commentaires sur le marché

Les besoins canadiens pour la période de douze mois se terminant en juillet 2014 sont de 200,84 millions de kg de matière grasse, ce qui représente une hausse de 0,77% par rapport à la base de juin 2014.

Plusieurs facteurs ont contribué à la hausse des besoins canadiens ce mois-ci. La CCL estime que la consommation de beurre a augmenté d'environ 600 000 kg de m.g. en juillet par rapport au même mois l'année dernière. On a aussi observé une hausse de l'utilisation de m.g. dans le marché du fromage et en surtransformation, soit environ 300 000 kg et de 80 000 kg de m.g., respectivement. L'écémage a diminué considérablement, augmentant du même coup le besoin en lait de transformation de près de 400 000 kg de m.g. Il est à noter que l'utilisation de m.g. a cependant baissé dans les marchés du yogourt et de la crème glacée.

Les livraisons totales de lait ont augmenté de 3,4% en juillet par rapport au même mois l'année dernière. Plus précisément, les livraisons de lait de consommation ont augmenté de 0,6% et les livraisons de lait de transformation ont augmenté de 5,0%. L'absence d'importante canicule cet été dans l'est du pays a favorisé l'accélération de la croissance de la production laitière.

Demande totale, quota total et production totale (période mobile de 12 mois)



	Production totale (kg m.g.)			Lait de consommation (kg m.g.)			Lait de transformation (kg m.g.)		
	2012/8 - 2013/7	2013/8 - 2014/7	Écart (%)	2012/8 - 2013/7	2013/8 - 2014/7	Écart (%)	2012/8 - 2013/7	2013/8 - 2014/7	Écart (%)
TNL	1 789 336	1 944 737	8,68 %	1 406 412	1 558 390	10,81 %	382 924	386 347	0,89 %
P5	240 351 514	237 741 801	-1,09 %	79 542 957	79 312 531	-0,29 %	160 808 557	158 429 270	-1,48 %
MCLO	73 369 707	73 991 745	0,85 %	35 708 589	35 644 361	-0,18 %	37 661 118	38 347 384	1,82 %
Canada	315 510 557	313 678 283	-0,58 %	116 657 958	116 515 282	-0,12 %	198 852 599	197 163 001	-0,85 %

Utilisation du lait (000 kg)

Classe	Matière grasse			Solides non gras		
	2012/8 - 2013/7	2013/8 - 2014/7	Écart (%)	2012/8 - 2013/7	2013/8 - 2014/7	Écart (%)
1(a)	46 594	46 360	-0,50 %	240 952	238 029	-1,21 %
1(b)	46 057	46 992	2,03 %	19 969	20 073	0,52 %
2	25 227	23 729	-5,94 %	47 339	46 498	-1,78 %
3	110 526	107 450	-2,78 %	236 080	234 151	-0,82 %
4(a)	50 406	51 131	1,44 %	9 942	14 123	42,06 %
4(b)	1 919	1 712	-10,77 %	6 869	5 586	-18,68 %
4(m) 4(a1)	741	548	-26,04 %	69 265	55 596	-19,73 %
5(a,b,c)	27 472	31 478	14,58 %	43 146	44 771	3,77 %
5(d)	3 925	2 518	-35,84 %	35 079	40 370	15,08 %
Autre	1 771	880	-50,35 %	4 416	2 306	-47,77 %
Total	314 638	312 797	-0,58 %	713 056	701 503	-1,62 %

Gestion en continu du quota

Sur ou sous production cumulée avec limites au

31 juillet 2014

Province	kg de m.g.	% *
NL	-112 760	-5,62 %
PE	-60 068	-1,46 %
NS	-85 034	-1,22 %
NB	-75 307	-1,38 %
QC	-134 770	-0,11 %
ON	-291 408	-0,28 %
MB	-242 936	-1,89 %
SK	-66 387	-0,72 %
AB	-346 313	-1,31 %
BC	-235 875	-0,89 %

* La sur ou sous production cumulée (avec limites) exprimée comme un % de la période de 12 mois la plus récente de quota total.



BULLETIN DE LA CCL SUR LES MARCHÉS



Ventes au détail de produits laitiers*

Année courante vs année précédente
(^{'000} kg)

Au 23 août 2014

	12 mois précédent	12 mois	Écart
Beurre	53 868	56 109	+ 4.2%
Total du fromage	255 774	257 340	+ 0.6%
Cheddar	83 487	85 899	+ 2.9%
Fromages fins	50 766	50 579	- 0.4%
Fromage quotidien*	55 976	56 888	+ 1.6%
Fromage fondu	63 089	61 296	- 2.8%
Crème glacée	181 001	178 632	- 1.3%
Yogourt	314 525	314 235	- 0.1%

Source : la compagnie Nielsen, MarketTrack et intervenants de Homescan.

*Note: Fromage quotidien = 3(c), Fromages fins = 3(a)

Stocks de beurre (^{'000} kg)

	31 juil. 13	31 juil. 14
BEURRE PLAN A	2 870	1 273
BEURRE PLAN B	13 207	8 159
BEURRE IMPORTÉ	944	1 104
BEURRE POUR L'EXPORTATION	284	0
Total des stocks de la CCL	17 305	10 535
Stocks de beurre privés	9 314	6 880
Total des stocks de beurre de la CCL et privés	26 619	17 416

Autres stocks privés (^{'000} kg)

	31 juil. 13	31 juil. 14
CHEDDAR	45 390	46 901
FROMAGE FONDU	13 534	13 465
FROMAGES FINS	24 960	25 144

Commentaires sur les stocks

Les stocks du plan A étaient considérablement plus bas que ceux de juillet 2013 à cause d'un approvisionnement de lait serré survenu au début de 2014 qui a affecté la production de beurre dans plusieurs régions du pays. De même, les stocks du plan B étaient beaucoup moins élevés en partie à cause de la forte demande. En juillet 2014, les stocks de beurre importé étaient semblables à ceux de juillet de l'année précédente et par conséquent capable de répondre à l'augmentation de la demande. Il n'y a pas de surplus de beurre sur le marché intérieur et par conséquent aucune activité d'exportation n'est nécessaire.

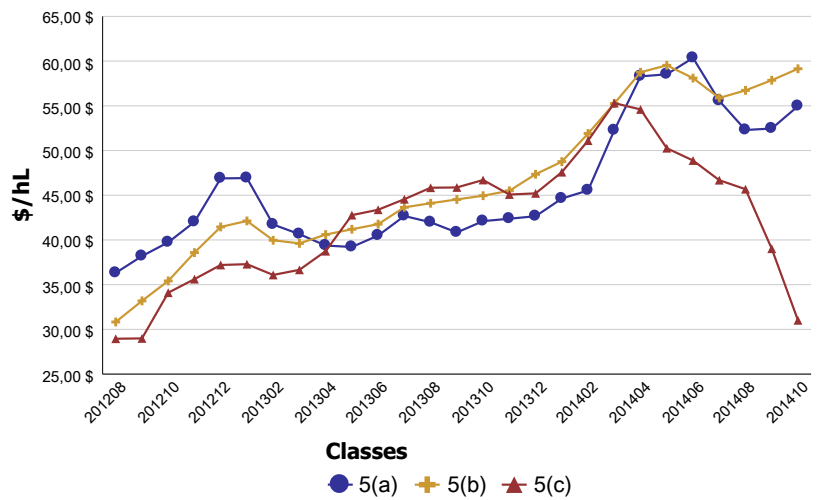
Revenu moyen provenant du lait

(\$/hl std)

Classe	2012/8 - 2013/7	2013/8 - 2014/7	Écart (%)
1	94,44 \$	95,64 \$	1,27 %
2 à 4(d)	78,48 \$	78,69 \$	0,27 %
4(m) 4(a1)*	12,83 \$	20,13 \$	56,88 %
5(a) à (c)	39,08 \$	48,99 \$	25,36 %
5(d)	29,62 \$	41,25 \$	39,27 %
Toutes classes	76,45 \$	79,11 \$	3,48 %

* Prix basé sur les SNG seulement

Prix des composants de la classe 5 en \$/hL



Surplus structurel de SNG

(Période mobile de 12 mois)

