



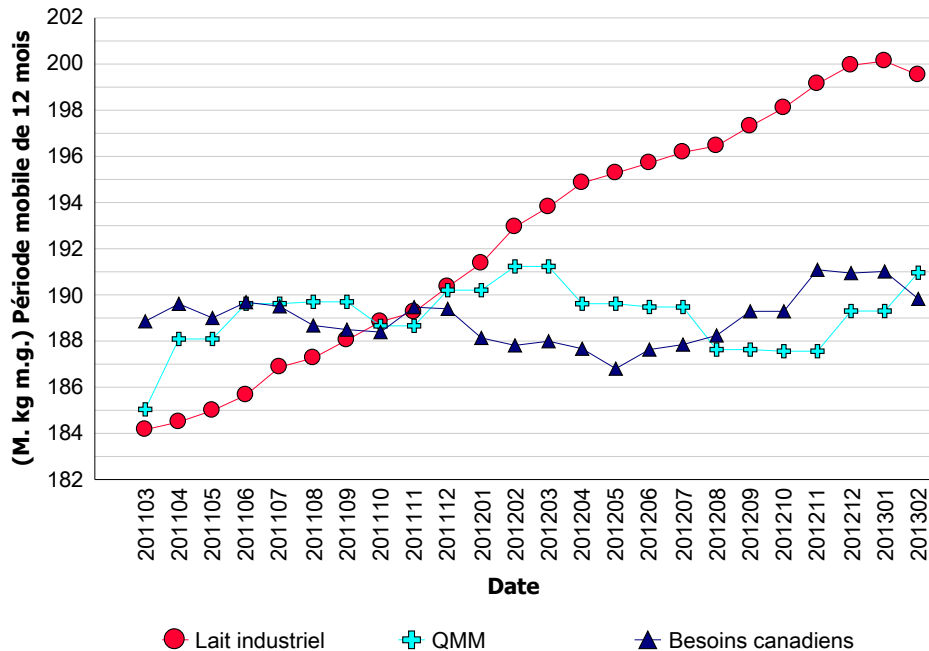
Commentaires sur le marché

Les besoins canadiens pour la période de douze mois se terminant en février 2013 sont de 189,82 millions kg de matière grasse, ce qui représente une baisse de 0,6 % par rapport aux besoins canadiens de janvier 2013 et une baisse équivalente par rapport à la base de décembre 2012.

Les ventes de beurre au détail ont diminué en février, ce qui a fait baisser les besoins canadiens. L'ampleur de la baisse est surprenante, car certains marchés importants ont connu une croissance considérable malgré la perte d'une journée au calendrier. L'utilisation de matière grasse en classe 2 (yogourt et crème glacée) et en classe 3 (fromage) a augmenté de 16,9 % et de 2,3 % respectivement. Il est à noter que l'écémage en provenance du marché du lait de consommation a baissé une fois de plus, faisant augmenter les volumes de lait cru requis pour desservir le marché du lait de transformation.

En février 2013, les livraisons totales de lait ont baissé de 3,4 % par rapport au même mois l'année dernière. Les livraisons de lait de consommation ont diminué de 2,9 % et les livraisons de lait de transformation ont diminué de 3,7 %. La perte d'une journée au calendrier explique en grande partie la baisse de la production de lait en février. Sans cette journée perdue, la production serait demeurée inchangée.

Demande, quota de mise en marché (QMM) et production de lait de transformation



	Production totale (kg m.g.)			Lait de consommation (kg m.g.)			Lait de transformation (kg m.g.)		
	2011/3 - 2012/2	2012/3 - 2013/2	Écart (%)	2011/3 - 2012/2	2012/3 - 2013/2	Écart (%)	2011/3 - 2012/2	2012/3 - 2013/2	Écart (%)
TNL	1 862 240	1 865 365	0,17 %	1 513 175	1 453 355	-3,95 %	349 065	412 010	18,03 %
P5	236 161 877	240 061 495	1,65 %	80 663 607	79 606 239	-1,31 %	155 498 270	160 455 256	3,19 %
MCLO	73 643 728	74 521 796	1,19 %	36 548 858	35 863 140	-1,88 %	37 094 870	38 658 656	4,22 %
Canada	311 667 845	316 448 656	1,53 %	118 725 640	116 922 734	-1,52 %	192 942 205	199 525 922	3,41 %

Utilisation du lait (000 kg)

Classe	Matière grasse			Solides non gras		
	2011/3 - 2012/2	2012/3 - 2013/2	Écart (%)	2011/3 - 2012/2	2012/3 - 2013/2	Écart (%)
1(a)	47 073	46 693	-0,81 %	246 639	242 512	-1,67 %
1(b)	44 609	45 755	2,57 %	19 464	19 934	2,42 %
2	23 618	25 406	7,57 %	41 022	45 669	11,33 %
3	104 989	108 469	3,31 %	237 710	237 825	0,05 %
4(a)	59 888	54 630	-8,78 %	16 941	9 622	-43,21 %
4(b)	2 030	1 844	-9,15 %	7 297	7 110	-2,57 %
4(m) 4(a1)	591	837	41,58 %	57 973	74 929	29,25 %
5(a,b,c)	24 971	27 120	8,61 %	43 518	42 820	-1,60 %
5(d)	656	2 790	325,32 %	30 607	35 087	14,64 %
Other	2 408	2 037	-15,38 %	7 225	3 251	-55,00 %
Total	310 833	315 582	1,53 %	708 397	718 758	1,46 %

Gestion en continu du quota

Sur ou sous production cumulée avec limites au

28 février 2013

Province	kg de m.g.	% *
NL	-72 496	-3,79 %
PE	20 815	0,51 %
NS	35 305	0,51 %
NB	27 559	0,51 %
QC	574 452	0,49 %
ON	521 166	0,51 %
MB	110 382	0,88 %
SK	-84 684	-0,95 %
AB	226 955	0,88 %
BC	113 023	0,44 %

* La sur ou sous production cumulative (avec limites) exprimée comme un % de la période de 12 mois la plus récente de quota total.



Ventes au détail de produits laitiers*

Année courante vs année précédente
('000 kg)

Au 9 mars 2013

	12 mois précédent	12 mois	Écart
Beurre	52 556	53 231	+ 1.3%
Total du fromage	249 398	254 544	+ 1.0%
Cheddar	79 615	80 493	+ 1.1%
Fromages fins	80 530	82 026	+ 1.9%
Fromage fondu	86 812	86 868	+ 0.1%
Crème glacée	191 977	184 925	- 3.7%
Yogourt	255 417	267 061	+ 4.6%

Source : la compagnie Nielsen, MarketTrack et intervenants de Homescan.

Stocks de beurre ('000 kg)

	29 févr. 12	28 févr. 13
BEURRE PLAN A	346	2 321
BEURRE PLAN B	4 042	10 498
BEURRE IMPORTÉ	251	240
BEURRE POUR L'EXPORTATION		1 660
Total des stocks de la CCL	4 639	14 720
Stocks de beurre privés	14 097	10 657
Total des stocks de beurre de la CCL et privés	18 736	25 376

Autres stocks privés ('000 kg)

	29 févr. 12	28 févr. 13
CHEDDAR	45 926	46 615
FROMAGE FONDU	10 977	23 925
FROMAGES FINS	24 442	12 786

Commentaires sur les stocks

Il y a toujours peu d'activité touchant le beurre du plan A de la CCL. Le programme est présentement fermé et nos ventes sont extrêmement limitées en raison de la forte disponibilité du lait. À la fin de février, nous avons 2 321 t en inventaire. Il est très probable que la CCL décide de ne pas acheter de beurre en plan A cette année, et qu'elle en achète uniquement par l'entremise de permis 5(d).

Nous sommes dans la phase de reconstruction de nos inventaires de beurre du plan B et ceux-ci augmentent rapidement. Ils étaient de 10 498 t au 28 février 2013 comparativement à 6 984 t au 31 janvier 2013. Certains manufacturiers nous ont affirmé qu'ils ont beaucoup devancé leur programme par rapport aux années passées et qu'ils devront bientôt fabriquer du beurre en blocs de 25 kg pour vendre leur surplus à la CCL.

Compte tenu des prix mondiaux élevés, la CCL n'a pas acheté de beurre importé au cours des derniers mois. Grâce aux ventes réalisées, nos inventaires sont passés de 537 t à seulement 240 t à la fin de février. Nous attendons de meilleures conditions d'achat avant de finaliser les importations pour 2012-2013.

La CCL a acheté très peu de surplus de beurre par l'entremise de permis 5(d) durant le dernier mois. Notre inventaire de beurre pour exportation est passé de 1 807 t à la fin de janvier à 1 660 t à la fin de février. Tout le beurre non salé que nous avons en inventaire fait désormais l'objet de contrats d'exportation et il est prévu qu'il sera expédié en avril et mai.

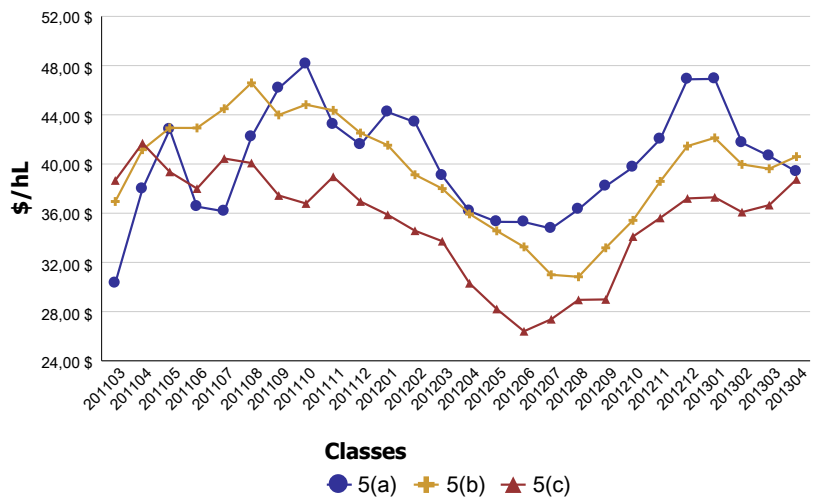
Revenu moyen provenant du lait

(\$/hl std)

Classe	2011/3 - 2012/2	2012/3 - 2013/2	Écart (%)
1	93,40 \$	94,03 \$	0,67 %
2 to 4(d)	76,97 \$	78,21 \$	1,61 %
4(m) 4(a1)*	13,40 \$	10,99 \$	-17,99 %
5(a) to (c)	40,31 \$	36,06 \$	-10,53 %
5(d)	32,98 \$	27,75 \$	-15,84 %
Toutes classes	76,72 \$	75,50 \$	-1,59 %

* Prix basé sur les SNG seulement

Prix des composants de la classe 5 en \$/hL



Surplus structurel

(Période mobile de 12 mois)

