



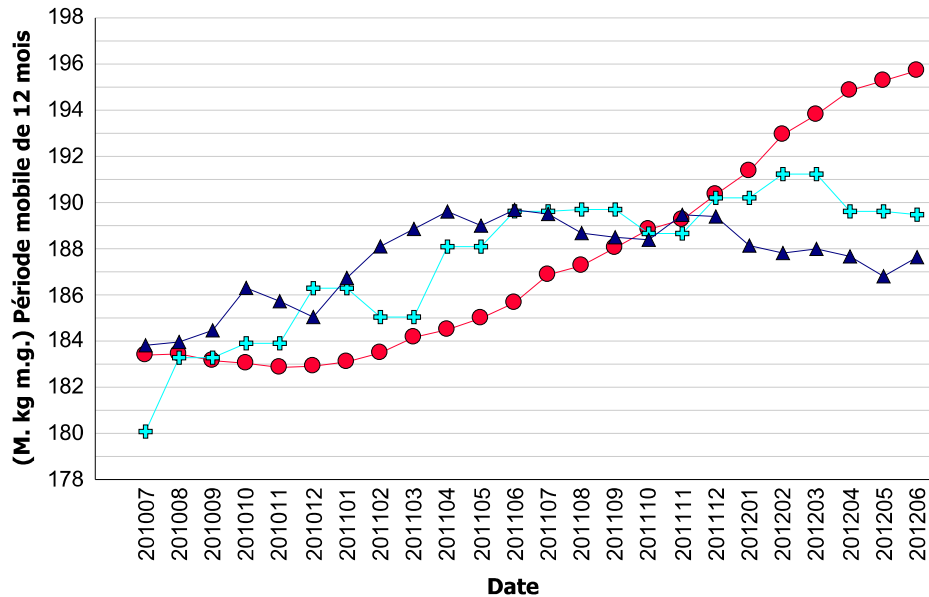
## Commentaires sur le marché

Les besoins canadiens pour la période de douze mois se terminant en juin 2012 sont de 187,63 millions kg de matière grasse, une hausse de 0,45 % par rapport aux besoins canadiens de mai 2012, mais à peu près l'équivalent de la base d'avril 2012.

Plusieurs facteurs ont joué en faveur des besoins canadiens en juin. L'écrouissage en provenance du marché du lait de consommation a diminué encore une fois, ce qui a fait augmenter le besoin en lait cru. L'utilisation de matière grasse dans la fabrication de fromage cheddar a augmenté. Les ventes de beurre au détail ont également augmenté légèrement. La hausse des besoins canadiens a cependant été restreinte par une baisse de l'utilisation de matière grasse en transformation secondaire.

En juin 2012, les livraisons totales de lait ont augmenté de 1,1 % par rapport au même mois l'année dernière. Les livraisons de lait de consommation ont diminué de 1,7 % et les livraisons de lait de transformation ont augmenté de 2,8 %. Les grandes chaleurs de juillet dans l'Est du pays pourraient ralentir la production plus rapidement qu'anticipé.

**Demande, quota de mise en marché (QMM) et Production de lait de transformation**



● Lait industriel    + QMM    ▲ Besoins canadiens

	Production totale (kg m.g.)			Lait de consommation (kg m.g.)			Lait de transformation (kg m.g.)		
	2010/7 - 2011/6	2011/7 - 2012/6	Écart (%)	2010/7 - 2011/6	2011/7 - 2012/6	Écart (%)	2010/7 - 2011/6	2011/7 - 2012/6	Écart (%)
TNL	1 917 256	1 860 881	-2,94 %	1 486 594	1 508 505	1,47 %	430 662	352 376	-18,18 %
P5	231 954 566	237 232 514	2,28 %	80 950 057	80 261 732	-0,85 %	151 004 509	156 970 782	3,95 %
MCLO	70 694 234	74 814 776	5,83 %	36 471 201	36 423 391	-0,13 %	34 223 033	38 391 385	12,18 %
Canada	304 566 056	313 908 171	3,07 %	118 907 852	118 193 628	-0,60 %	185 658 204	195 714 543	5,42 %

## Utilisation du lait (000 kg)

Classe	Matière grasse			Solides non gras		
	2010/7 - 2011/6	2011/7 - 2012/6	Écart (%)	2010/7 - 2011/6	2011/7 - 2012/6	Écart (%)
1(a)	47 330	46 847	-1,02 %	248 116	245 765	-0,95 %
1(b)	43 423	45 321	4,37 %	19 001	19 732	3,85 %
2	23 904	24 293	1,63 %	38 909	42 504	9,24 %
3	104 580	105 057	0,46 %	237 892	236 878	-0,43 %
4(a)	54 175	59 672	10,15 %	12 742	12 534	-1,63 %
4(b)	1 807	1 925	6,55 %	6 498	7 313	12,54 %
4(m) 4(a1)	572	773	35,21 %	54 019	71 341	32,07 %
5(a,b,c)	25 560	25 353	-0,81 %	41 906	42 601	1,66 %
5(d)	1 181	780	-33,96 %	27 331	29 728	8,77 %
Autre	1 106	3 087	179,02 %	6 869	5 994	-12,74 %
<b>Total</b>	<b>303 638</b>	<b>313 108</b>	<b>3,12 %</b>	<b>693 283</b>	<b>714 389</b>	<b>3,04 %</b>

## Gestion en continu du quota

Sur ou sous production cumulée avec limites au 30 juin 2012

Province	kg de m.g.	% *
NL	-149 708	-7,41 %
PE	-15 822	-0,39 %
NS	-16 303	-0,24 %
NB	43 663	0,81 %
QC	-561 334	-0,47 %
ON	-287 935	-0,28 %
MB	78 882	0,63 %
SK	-35 895	-0,40 %
AB	162 190	0,63 %
BC	163 425	0,63 %

\* La sur ou sous production cumulative (avec limites) exprimée comme un % de la période de 12 mois la plus récente de quota total.



# BULLETIN DE LA CCL SUR LES MARCHÉS



## Ventes au détail des produits laitiers\*

Année courante vs année précédente  
(000 kg)

	Au 30 juin 2012		Écart
	12 mois précédent	12 mois	
Beurre	52 035	52 600	+ 1.1%
Total du fromage	271 736	272 538	- 0.1%
Cheddar	79 517	80 091	+ 0.7%
Fromages fins	80 398	80 804	+ 0.5%
Fromage fondu	86 913	85 788	- 1.3%
Crème glacée	199 046	187 940	- 5.6%
Yogourt	252 705	256 659	+ 1.6%

Source : la compagnie Nielsen, MarketTrack et intervenants de Homescan.

## Inventaire de beurre ('000 kg)

	30 juin 11	30 juin 12
BEURRE PLAN A	76	1 629
BEURRE PLAN B	9 421	14 912
BEURRE IMPORTÉ	209	156
Total des stocks de la CCL	9 705	16 697
Stocks de beurre privés	6 604	6 754
Total des stocks de beurre de la CCL et privés	16 310	23 450

## Autres stocks privés ('000 kg)

	30 juin 11	30 juin 12
CHEDDAR	46 843	44 433
FROMAGE FONDU	10 553	12 107
FROMAGES FINS	23 399	24 113

### Commentaires sur les stocks

Les stocks de beurre du Plan A ont augmenté de 1 321 t à la fin de mai à 1 629 t à la fin de juin. On prévoit que les stocks de beurre du Plan A seront inférieurs au niveau cible de 3 000 t à la fin de juillet 2012.

Les stocks de beurre du Plan B ont diminué de 15 076 t à la fin de mai à 14 912 t à la fin de juin. Les stocks du Plan B vont continuer à diminuer pendant les mois d'été et d'automne. On anticipe que les stocks globaux du Plan B seront supérieurs à leur niveau normal à la fin de juillet.

Les stocks de beurre importé ont légèrement reculé de 161 t à la fin de mai à 156 t à la fin de juin. La CCL a réalisé toutes les importations de beurre prévues par ses engagements pour la présente année laitière. Les premières livraisons de la nouvelle année laitière commenceront en août 2012. Les stocks de beurre destinés à l'exportation demeureront nuls pendant les mois à venir.

## Revenu moyen provenant du lait

(\$/hl std)

Classe	2010/7 - 2011/6	2011/7 - 2012/6	Écart (%)
1	90,29 \$	94,11 \$	4,24 %
2 - 4(d)	76,27 \$	77,43 \$	1,52 %
4(m) 4(a1)*	13,36 \$	11,50 \$	-13,90 %
5(a) - (c)	36,17 \$	38,96 \$	7,74 %
5(d)	30,72 \$	31,74 \$	3,33 %
Toutes classes	75,28 \$	76,13 \$	1,13 %

\* Prix basé sur les SNG seulement

## Prix des composants de la classe 5 en \$/hL



## Surplus structurel

(Période mobile de 12 mois)

