



BULLETIN DE LA CCL SUR LES MARCHÉS



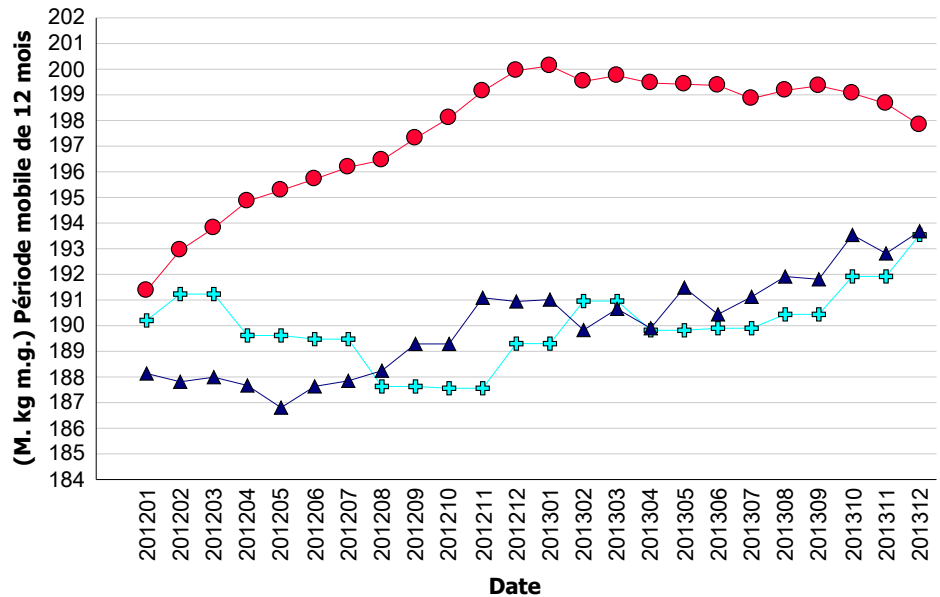
Commentaires sur le marché

Les besoins canadiens pour la période de douze mois se terminant en décembre 2013 sont de 193,67 millions kg de matière grasse, ce qui représente une hausse de 0,45 % par rapport aux besoins de novembre et une faible hausse de 0,07 % par rapport à la base d'octobre 2013.

Plusieurs facteurs ont contribué à la hausse des besoins canadiens en décembre. La CCL estime que la consommation de beurre a augmentée de 1,3 million de kg de matière grasse par rapport au même mois l'année dernière. L'utilisation de matière grasse en surtransformation a fortement augmenté, principalement dans le marché des confiseries qui a plus que doublé. L'écraimage en provenance du marché du lait de consommation a baissé de 0,1 mil kg de matière grasse, ce qui a augmenté le besoin en lait industriel d'autant. À l'inverse, l'utilisation de matière grasse en classe 3 (fromage) a diminué pour un troisième mois consécutif.

Les livraisons totales de lait ont baissé de 2,4 % en décembre par rapport au même mois l'année dernière. Plus précisément, les livraisons de lait de consommation ont augmenté de 1,6 % et les livraisons de lait de transformation ont diminué de 4,8 %.

Demande, quota de mise en marché (QMM) et production de lait de transformation



● Lait de transformation + QMM ▲ Besoins canadiens

	Production totale (kg m.g.)			Lait de consommation (kg m.g.)			Lait de transformation (kg m.g.)		
	2012/1 - 2012/12	2013/1 - 2013/12	Écart (%)	2012/1 - 2012/12	2013/1 - 2013/12	Écart (%)	2012/1 - 2012/12	2013/1 - 2013/12	Écart (%)
TNL	1 863 241	1 883 207	1,07 %	1 453 612	1 497 756	3,04 %	409 629	385 451	-5,90 %
P5	240 298 813	239 481 114	-0,34 %	79 697 919	79 360 302	-0,42 %	160 600 894	160 120 812	-0,30 %
MCL0	75 011 184	73 042 665	-2,62 %	36 076 847	35 720 950	-0,99 %	38 934 337	37 321 715	-4,14 %
Canada	317 173 238	314 406 986	-0,87 %	117 228 378	116 579 008	-0,55 %	199 944 860	197 827 978	-1,06 %

Utilisation du lait (000 kg)

Classe	Matière grasse			Solides non gras		
	2012/1 - 2012/12	2013/1 - 2013/12	Écart (%)	2012/1 - 2012/12	2013/1 - 2013/12	Écart (%)
1(a)	46 614	46 396	-0,47 %	243 404	239 510	-1,60 %
1(b)	45 717	46 277	1,22 %	19 923	20 036	0,57 %
2	25 069	24 653	-1,66 %	44 808	47 255	5,46 %
3	107 323	109 541	2,07 %	238 689	232 626	-2,54 %
4(a)	57 469	49 797	-13,35 %	11 159	10 226	-8,36 %
4(b)	2 018	1 762	-12,69 %	7 581	6 543	-13,69 %
4(m) 4(a1)	757	781	3,15 %	71 960	69 159	-3,89 %
5(a,b,c)	26 852	29 356	9,32 %	43 184	43 736	1,28 %
5(d)	2 029	3 341	64,68 %	36 871	33 463	-9,24 %
Autre	2 478	1 660	-33,01 %	3 886	3 851	-0,91 %
Total	316 327	313 564	-0,87 %	721 464	706 406	-2,09 %

Gestion en continu du quota

Sur ou sous production cumulée avec limites au

31 décembre 2013

Province	kg de m.g.	% *
NL	-78 919	-4,09 %
PE	-5 548	-0,14 %
NS	-27 417	-0,40 %
NB	22 430	0,42 %
QC	398 224	0,34 %
ON	529 658	0,52 %
MB	-166 009	-1,32 %
SK	-76 291	-0,84 %
AB	-252 009	-0,97 %
BC	-296 212	-1,13 %

* La sur ou sous production cumulative (avec limites) exprimée comme un % de la période de 12 mois la plus récente de quota total.



BULLETIN DE LA CCL SUR LES MARCHÉS



Ventes au détail de produits laitiers*

Année courante vs année précédente
(*000 kg)

Au 11 janvier 2014

	12 mois précédent	12 mois	Écart
Beurre	53 074	55 290	+ 4.2%
Total du fromage	253 321	258 966	+ 2.2%
Cheddar	81 772	85 146	+ 4.1%
Fromages fins	50 808	50 625	- 0.4%
Fromage quotidien*	54 889	56 461	+ 2.9%
Fromage fondu	63 391	63 537	+ 0.2%
Crème glacée	184 642	182 919	- 0.9%
Yogourt	265 245	272 422	+ 2.7%

Source : la compagnie Nielsen, MarketTrack et intervenants de Homescan.

*Note: Fromage quotidien = 3(c), Fromages fins = 3(a)

Stocks de beurre (*000 kg)

	31 déc. 12	31 déc. 13
BEURRE PLAN A	2 439	2 709
BEURRE PLAN B	3 055	4 230
BEURRE IMPORTÉ	630	603
BEURRE POUR L'EXPORTATION	1 088	48
Total des stocks de la CCL	7 213	7 591
Stocks de beurre privés	10 842	8 074
Total des stocks de beurre de la CCL et privés	18 054	15 664

Autres stocks privés (*000 kg)

	31 déc. 12	31 déc. 13
CHEDDAR	41 960	41 765
FROMAGE FONDU	12 194	9 858
FROMAGES FINS	22 610	23 067

Commentaires sur les stocks

En décembre 2013, la CCL a continué à acheter du beurre non salé pour satisfaire à la demande pour ce type de beurre. Les ventes du plan A étaient limitées ce explique le niveau élevé des stocks qui totalisaient 2 709 t à la fin de décembre.

Les stocks du plan B ont diminué de 2 694 t, passant de 6 924 t à 4 230 t. Les achats en décembre ont atteint 522 t en comparaison à 451 t le mois précédent.

Les prix du beurre sur le marché international demeurent élevés. La CCL n'a acheté que 783 des 3 274 t qu'il lui reste à acheter/importer d'ici le 31 juillet 2014. En décembre 2013, les stocks de beurre importé s'élevaient à 603 t en comparaison à 639 t le mois précédent.

Quarante-huit (48) tonnes de beurre non salé pour exportation ont été achetées en classe 5(d). Cette quantité pourra être exportée si elle n'est pas requise pour approvisionner le marché intérieur.

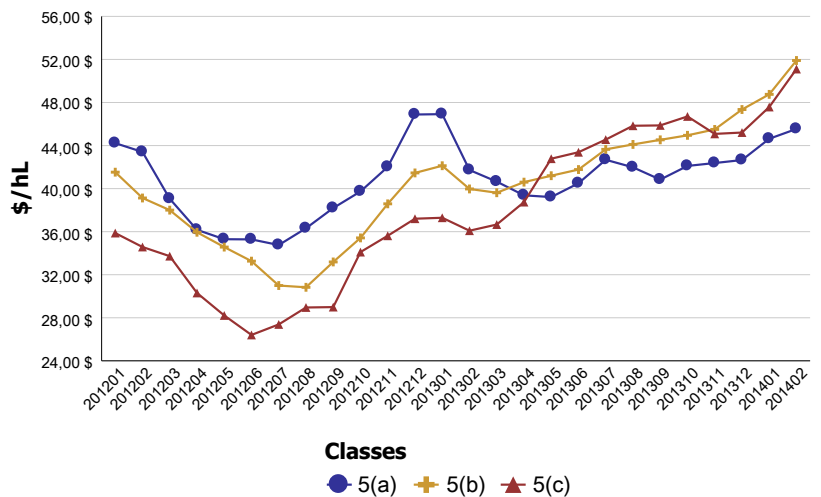
Revenu moyen provenant du lait

(\$/hl std)

Classe	2012/1 - 2012/12	2013/1 - 2013/12	Écart (%)
1	93,98 \$	94,78 \$	0,85 %
2 à 4(d)	78,08 \$	78,53 \$	0,58 %
4(m) 4(a1)*	11,69 \$	14,81 \$	26,70 %
5(a) à (c)	35,87 \$	42,15 \$	17,50 %
5(d)	28,46 \$	33,97 \$	19,39 %
Toutes classes	75,63 \$	77,12 \$	1,96 %

* Prix basé sur les SNG seulement

Prix des composants de la classe 5 en \$/hL



Surplus structurel

(Période mobile de 12 mois)

