



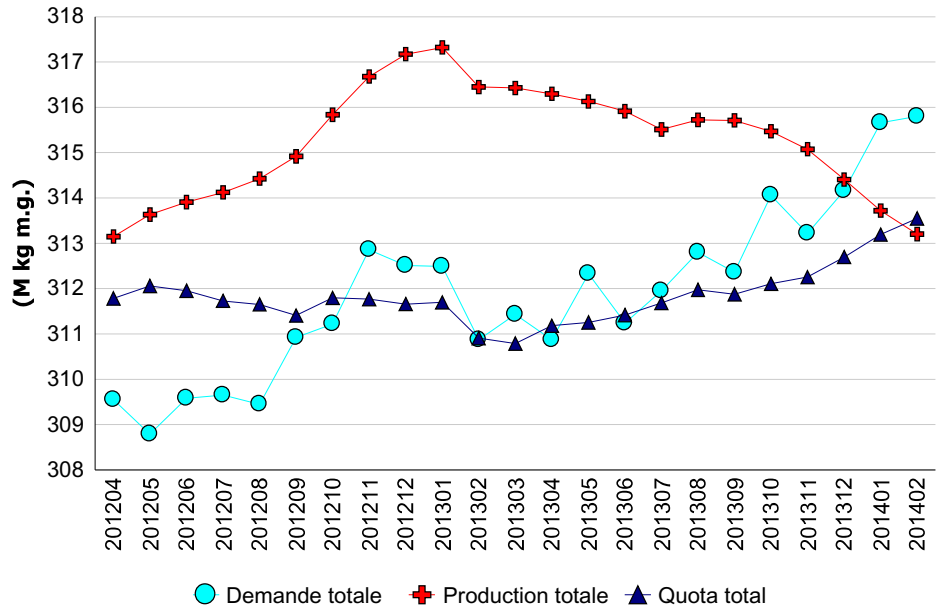
Commentaires sur le marché

Les besoins canadiens pour la période de douze mois se terminant en mars 2014 sont de 195,34 millions de kg de m.g., soit une augmentation de 0,16% par rapport à la base de février. Selon les estimations de la CCL, la consommation de beurre a augmenté de 1,2 million de kg de m.g. en mars par rapport à l'année dernière. L'utilisation de matière grasse dans les marchés du yogourt et de la crème glacée a aussi augmenté, soit de 15,8 % et 9,9 % respectivement. Le marché de la surtransformation a connu une fois de plus de la croissance en mars, quoi que plus modeste que les mois passés.

D'autres marchés ont moins bien performé. C'est le cas notamment des fromages (classe 3) qui sont en décroissance depuis le début de l'année laitière. En mars seulement, l'utilisation de gras était en baisse de 15 % par rapport à mars 2013. Deux facteurs expliquent cette tendance : la réintroduction de stocks dans le marché et une plus faible consommation. Il faut aussi noter ce mois-ci l'augmentation de l'écémage qui dévie maintenant plus souvent de sa tendance baissière.

Les livraisons totales de lait ont diminué de 1,4% en mars par rapport au même mois l'année dernière. Les livraisons de lait de consommation ont reculé de 1,0% et les livraisons de lait de transformation ont baissé de 1,7%.

**Demande totale, quota total et production totale
(période mobile de 12 mois)**



	Production totale (kg m.g.)			Lait de consommation (kg m.g.)			Lait de transformation (kg m.g.)		
	2012/4 - 2013/3	2013/4 - 2014/3	Écart (%)	2012/4 - 2013/3	2013/4 - 2014/3	Écart (%)	2012/4 - 2013/3	2013/4 - 2014/3	Écart (%)
TNL	1 861 878	1 887 588	1,38 %	1 441 380	1 521 252	5,54 %	420 498	366 336	-12,88 %
P5	240 247 505	237 979 571	-0,94 %	79 425 979	79 572 856	0,18 %	160 821 526	158 406 715	-1,50 %
MCLO	74 318 812	72 947 342	-1,85 %	35 812 319	35 569 589	-0,68 %	38 506 493	37 377 753	-2,93 %
Canada	316 428 195	312 814 501	-1,14 %	116 679 678	116 663 697	-0,01 %	199 748 517	196 150 804	-1,80 %

Utilisation du lait (000 kg)

Classe	Matière grasse			Solides non gras		
	2012/4 - 2013/3	2013/4 - 2014/3	Écart (%)	2012/4 - 2013/3	2013/4 - 2014/3	Écart (%)
1(a)	46 794	46 268	-1,12 %	242 215	239 157	-1,26 %
1(b)	45 805	46 433	1,37 %	19 526	20 041	2,64 %
2	25 060	24 279	-3,12 %	45 798	47 027	2,68 %
3	108 620	106 922	-1,56 %	237 583	230 584	-2,95 %
4(a)	54 557	50 188	-8,01 %	9 815	9 747	-0,70 %
4(b)	1 883	1 740	-7,62 %	7 199	6 112	-15,09 %
4(m) 4(a1)	802	620	-22,68 %	75 959	62 870	-17,23 %
5(a,b,c)	27 427	30 902	12,67 %	42 935	45 008	4,83 %
5(d)	2 901	3 299	13,72 %	33 191	36 778	10,81 %
Autre	1 698	1 298	-23,56 %	3 842	3 678	-4,26 %
Total	315 547	311 947	-1,14 %	718 061	701 002	-2,38 %

Gestion en continu du quota

Sur ou sous production cumulée avec limites au

31 mars 2014

Province	kg de m.g.	% *
NL	-100 558	-5,13 %
PE	-24 436	-0,60 %
NS	-46 248	-0,67 %
NB	-13 932	-0,26 %
QC	352 246	0,30 %
ON	238 673	0,23 %
MB	-211 062	-1,67 %
SK	-58 488	-0,65 %
AB	-255 281	-0,98 %
BC	-154 329	-0,59 %

* La sur ou sous production cumulative (avec limites) exprimée comme un % de la période de 12 mois la plus récente de quota total.



Ventes au détail de produits laitiers*

Année courante vs année précédente
(^{'000} kg)

Au 5 avril 2014

	12 mois précédent	12 mois	Écart
Beurre	52 954	55 550	+ 4.9%
Total du fromage	254 359	256 694	+ 0.9%
Cheddar	82 387	84 530	+ 2.6%
Fromages fins	50 816	49 837	- 1.9%
Fromage quotidien*	55 182	55 932	+ 1.4%
Fromage fondu	63 343	62 398	- 1.5%
Crème glacée	184 310	179 385	- 2.7%
Yogourt	267 396	274 999	+ 2.8%

Source : la compagnie Nielsen, MarketTrack et intervenants de Homescan.

*Note: Fromage quotidien = 3(c), Fromages fins = 3(a)

Stocks de beurre (^{'000} kg)

	31 mars 13	31 mars 14
BEURRE PLAN A	2 204	2 266
BEURRE PLAN B	11 632	6 266
BEURRE IMPORTÉ	84	403
BEURRE POUR L'EXPORTATION	1 454	487
Total des stocks de la CCL	15 373	9 421
Stocks de beurre privés	10 954	10 643
Total des stocks de beurre de la CCL et privés	26 328	20 064

Autres stocks privés (^{'000} kg)

	31 mars 13	31 mars 14
CHEDDAR	46 091	43 663
FROMAGE FONDU	12 577	11 939
FROMAGES FINS	23 990	23 846

Commentaires sur les stocks

Il y a 464 t de beurre non salé destiné à l'exportation et 2 390 t de beurre (surtout salé) en plan A. Ces derniers mois, le surplus de beurre a été acheté sous forme de beurre non salé pour être vendu sur le marché intérieur ou exporté au besoin. Du beurre destiné à l'exportation sera converti en plan A au cours des prochains mois pour approvisionner le marché intérieur. La CCL a acheté 456 t de beurre provenant des É.-U. et environ 1 700 t de beurre de la Nouvelle-Zélande, soit le reste de notre volume d'importation obligatoire pour l'année laitière en cours. Nous recevrons ce beurre de mai à juillet. La CCL a profité d'une baisse soudaine du prix mondial (4 350 \$US/t en moyenne).

Depuis août 2013, les stocks de poudre de la classe 4(m) ont baissé de 19 123 t à 12 903 t. En raison d'un resserrement récent de l'approvisionnement de certaines usines, la CCL a dû limiter ses nouveaux contrats d'exportation. Lors d'un appel d'offres en avril, la CCL a vendu 1 000 t de PLÉ au prix de 4 050 \$US/t. Il reste donc environ 500 t de PLÉ à vendre d'ici la fin de l'année laitière.

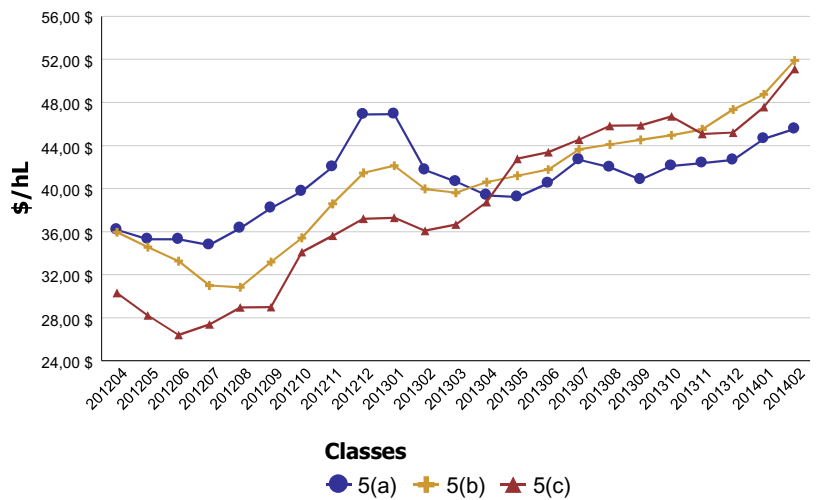
Revenu moyen provenant du lait

(\$/hl std)

Classe	2012/4 - 2013/3	2013/4 - 2014/3	Écart (%)
1	94,13 \$	95,11 \$	1,05 %
2 à 4(d)	78,21 \$	78,68 \$	0,60 %
4(m) 4(a1)*	10,94 \$	17,35 \$	58,57 %
5(a) à (c)	36,20 \$	44,32 \$	22,43 %
5(d)	27,75 \$	37,52 \$	35,23 %
Toutes classes	75,52 \$	77,94 \$	3,20 %

* Prix basé sur les SNG seulement

Prix des composants de la classe 5 en \$/hL



Surplus structurel de SNG

(Période mobile de 12 mois)

