



BULLETIN DE LA CCL SUR LES MARCHÉS



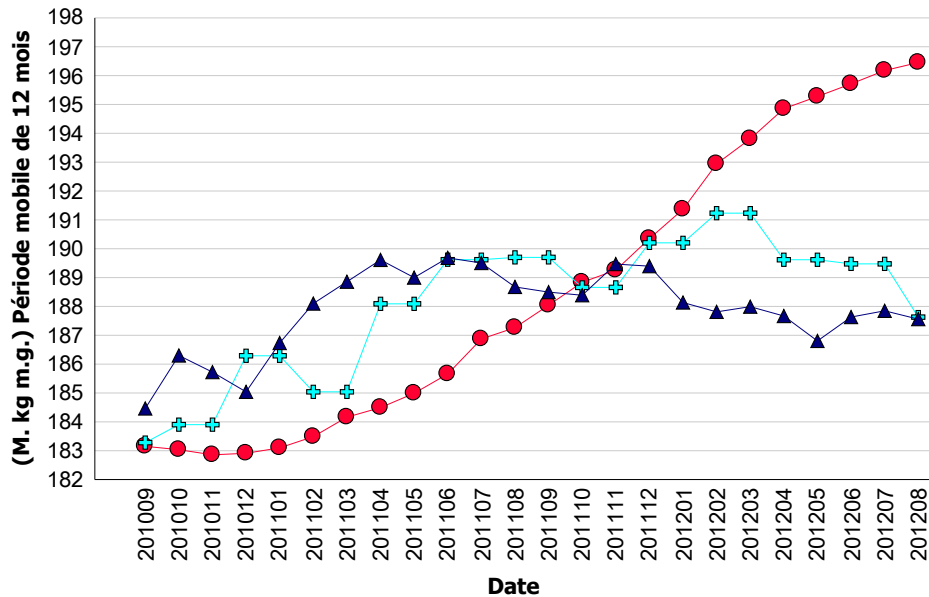
Commentaires sur le marché

Les besoins canadiens pour la période de douze mois se terminant en août 2012 sont de 187,56 millions kg de matière grasse, ce qui représente une légère baisse de 0,16% par rapport aux besoins canadiens de juillet 2012 et à peu près aucun changement par rapport à la base de juin 2012.

La baisse des besoins canadiens s'explique principalement par une diminution d'environ 500 t des ventes de beurre au détail en juillet 2012 par rapport au même mois l'année dernière. Les besoins canadiens n'ont pas été trop affectés car la demande a augmenté dans d'autres marchés, principalement le yogourt et les fromages fins. Une baisse de l'écrémage en provenance du marché du lait de consommation a également soutenu les besoins en lait cru pour la transformation.

En août 2012, les livraisons totales de lait ont augmenté de 1,2 % par rapport au même mois l'année dernière. Les livraisons de lait de consommation ont augmenté de 0,3% et les livraisons de lait de transformation ont augmenté de 1,7%.

Demande, quota de mise en marché (QMM) et Production de lait de transformation



● Lait industriel + QMM ▲ Besoins canadiens

	Production totale (kg m.g.)			Lait de consommation (kg m.g.)			Lait de transformation (kg m.g.)		
	2010/9 - 2011/8	2011/9 - 2012/8	Écart (%)	2010/9 - 2011/8	2011/9 - 2012/8	Écart (%)	2010/9 - 2011/8	2011/9 - 2012/8	Écart (%)
TNL	1 893 776	1 888 658	-0,27 %	1 526 317	1 483 879	-2,78 %	367 459	404 779	10,16 %
P5	233 121 628	237 586 882	1,92 %	81 048 650	80 232 591	-1,01 %	152 072 978	157 354 291	3,47 %
MCLO	71 353 652	74 950 149	5,04 %	36 528 880	36 256 813	-0,74 %	34 824 772	38 693 336	11,11 %
Canada	306 369 056	314 425 689	2,63 %	119 103 847	117 973 283	-0,95 %	187 265 209	196 452 406	4,91 %

Utilisation du lait (000 kg)

Classe	Matière grasse			Solides non gras		
	2010/9 - 2011/8	2011/9 - 2012/8	Écart (%)	2010/9 - 2011/8	2011/9 - 2012/8	Écart (%)
1(a)	47 343	46 657	-1,45 %	247 927	245 176	-1,11 %
1(b)	43 882	45 356	3,36 %	19 138	19 824	3,58 %
2	23 715	24 572	3,61 %	39 731	42 879	7,92 %
3	104 185	105 435	1,20 %	235 736	237 695	0,83 %
4(a)	56 585	58 703	3,74 %	12 582	13 317	5,84 %
4(b)	1 913	1 919	0,32 %	6 918	7 344	6,16 %
4(m) 4(a1)	577	775	34,28 %	56 826	72 027	26,75 %
5(a,b,c)	25 454	26 551	4,31 %	42 836	43 042	0,48 %
5(d)	836	943	12,69 %	27 671	30 031	8,53 %
Autre	1 049	2 670	154,58 %	7 059	4 812	-31,83 %
Total	305 538	313 580	2,63 %	696 425	716 147	2,83 %

Gestion en continu du quota

Sur ou sous production cumulée avec limites au

31 août 2012

Province	kg de m.g.	% *
NL	-51 432	-2,58 %
PE	-12 297	-0,30 %
NS	-1 755	-0,03 %
NB	39 872	0,74 %
QC	-548 754	-0,46 %
ON	-261 184	-0,26 %
MB	86 698	0,69 %
SK	-48 989	-0,54 %
AB	178 257	0,69 %
BC	151 723	0,58 %

* La sur ou sous production cumulative (avec limites) exprimée comme un % de la période de 12 mois la plus récente de quota total.



BULLETIN DE LA CCL SUR LES MARCHÉS



Ventes au détail des produits laitiers*

Année courante vs année précédente
(^{'000} kg)

Au 28 juillet 2012

	12 mois précédent	12 mois	Écart
Beurre	52 034	52 516	+ 0.9%
Total du fromage	272 032	272 674	- 0.2%
Cheddar	79 461	80 185	+ 0.9%
Fromages fins	80 655	80 754	+ 0.1%
Fromage fondu	86 948	85 653	- 1.5%
Crème glacée	197 813	187 865	- 5.0%
Yogourt	252 902	257 534	+ 1.8%

Source : la compagnie Nielsen, MarketTrack et intervenants de Homescan.

Inventaire de beurre (^{'000} kg)

	31 août 11	31 août 12
BEURRE PLAN A	330	2 863
BEURRE PLAN B	9 124	13 209
BEURRE IMPORTÉ	2 141	534
Total des stocks de la CCL	11 595	16 606
Stocks de beurre privés	6 153	7 181
Total des stocks de beurre de la CCL et privés	17 748	23 787

Autres stocks privés (^{'000} kg)

	31 août 11	31 août 12
CHEDDAR	46 729	45 101
FROMAGE FONDU	9 823	11 649
FROMAGES FINS	21 758	23 998

Commentaires sur les stocks

Les stocks de beurre du plan A ont fait un bond important en août passant de 1 958 t au 31 juillet 2012 à 2 888 t au 31 août 2012. La forte production de lait et la fermeture du programme plan B depuis le 1er août ont amené des manufacturiers à offrir davantage de beurre du plan A.

Comme c'est le cas normalement, les stocks de beurre du plan B ont continué à baisser et se situent maintenant à 13 209 t au 31 août 2012. Tout ce beurre doit être racheté par les fabricants d'ici le 22 décembre prochain. Près de 4500 t devront donc être rachetées en moyenne en octobre, novembre et décembre.

Les stocks de beurre importé sont passés de 152 t au 31 juillet 2012 à 534 t à la fin d'août alors que nous avons commencé à recevoir le beurre néo-zélandais. Près de 2000 t ont été achetées et seront reçues entre août et décembre ou janvier selon la disponibilité du produit chez notre fournisseur. Les stocks de beurre destinés à l'exportation sont toujours à 0. Cependant lorsque nous atteindrons l'objectif de 3 000 t en inventaire de beurre du Plan A, nous pourrions recommencer à acheter du beurre pour exportation pour la première fois depuis plus de 2 ans.

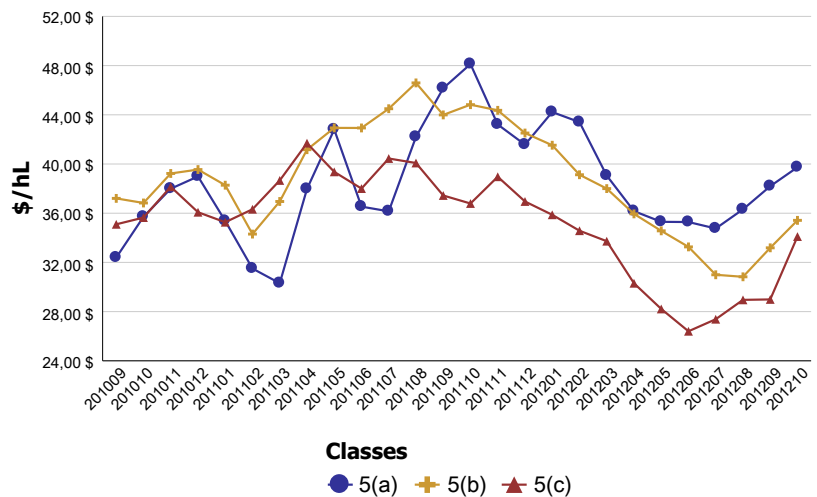
Revenu moyen provenant du lait

(\$/hl std)

Classe	2010/9 - 2011/8	2011/9 - 2012/8	Écart (%)
1	90,92 \$	94,21 \$	3,61 %
2 - 4(d)	76,45 \$	77,65 \$	1,57 %
4(m) 4(a1)*	12,64 \$	11,63 \$	-8,00 %
5(a) - (c)	37,49 \$	37,35 \$	-0,37 %
5(d)	31,59 \$	31,10 \$	-1,54 %
Toutes classes	75,50 \$	76,01 \$	0,68 %

* Prix basé sur les SNG seulement

Prix des composants de la classe 5 en \$/hL



Surplus structurel

(Période mobile de 12 mois)

