



Commentaires sur le marché

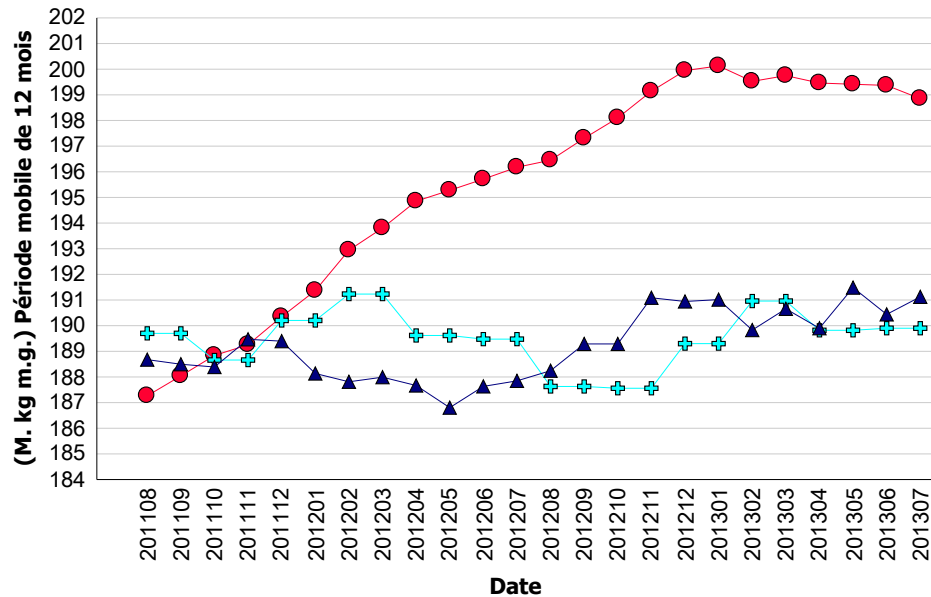
Les besoins canadiens pour la période de douze mois se terminant en juillet 2013 sont de 191,13 millions kg de matière grasse, ce qui représente une augmentation de 0,36% par rapport à la base de juin.

Parmi les facteurs qui ont joué en faveur des besoins canadiens en juillet figure l'utilisation de matière grasse dans les classes fromagères, en particulier pour le cheddar où l'utilisation de matière grasse a augmenté de 4,5 % par rapport au même mois l'année dernière.

L'utilisation de matière grasse a augmenté de 2,3% en classe 2, soit dans le marché du yogourt et de la crème glacée. L'écémage en provenance du marché du lait de consommation a légèrement baissé et a fait augmenter la demande en lait cru. D'autre part, l'augmentation des ventes au détail de beurre n'est pas reflétée dans l'utilisation de matière grasse en classe 4(a) déclarée par les usines, laquelle indique une baisse. Apparemment, les détaillants ont continué d'utiliser leurs stocks pour approvisionner le marché en juillet.

En juillet 2013, les livraisons totales de lait sont restées inchangées (0,4%) par rapport au même mois l'année dernière. Les livraisons de lait de consommation ont encore une fois baissé de 1,1 % tandis que les livraisons de lait de transformation ont augmenté de 1,4 %.

Demande, quota de mise en marché (QMM) et production de lait de transformation



● Lait de transformation + QMM ▲ Besoins canadiens

	Production totale (kg m.g.)			Lait de consommation (kg m.g.)			Lait de transformation (kg m.g.)		
	2011/8 - 2012/7	2012/8 - 2013/7	Écart (%)	2011/8 - 2012/7	2012/8 - 2013/7	Écart (%)	2011/8 - 2012/7	2012/8 - 2013/7	Écart (%)
TNL	1 879 648	1 789 336	-4,80 %	1 477 997	1 406 412	-4,84 %	401 651	382 924	-4,66 %
P5	237 330 328	240 351 514	1,27 %	80 152 356	79 542 957	-0,76 %	157 177 972	160 808 557	2,31 %
MCLO	74 912 942	73 369 707	-2,06 %	36 315 978	35 708 589	-1,67 %	38 596 964	37 661 118	-2,42 %
Canada	314 122 918	315 510 557	0,44 %	117 946 331	116 657 958	-1,09 %	196 176 587	198 852 599	1,36 %

Utilisation du lait (000 kg)

Classe	Matière grasse			Solides non gras		
	2011/8 - 2012/7	2012/8 - 2013/7	Écart (%)	2011/8 - 2012/7	2012/8 - 2013/7	Écart (%)
1(a)	46 763	46 594	-0,36 %	245 395	240 952	-1,81 %
1(b)	45 117	46 057	2,08 %	19 716	19 969	1,29 %
2	24 659	25 227	2,30 %	42 937	47 339	10,25 %
3	105 422	110 526	4,84 %	237 838	236 080	-0,74 %
4(a)	59 086	50 406	-14,69 %	12 651	9 942	-21,42 %
4(b)	1 911	1 919	0,40 %	7 297	6 869	-5,87 %
4(m) 4(a1)	785	741	-5,66 %	73 009	69 265	-5,13 %
5(a,b,c)	25 995	27 472	5,68 %	42 673	43 146	1,11 %
5(d)	895	3 925	338,29 %	28 882	35 079	21,45 %
Autre	2 673	1 771	-33,72 %	4 969	4 416	-11,13 %
Total	313 307	314 638	0,42 %	715 366	713 056	-0,32 %

Gestion en continu du quota

Sur ou sous production cumulée avec limites au

31 juillet 2013

Province	kg de m.g.	% *
NL	-87 398	-4,78 %
PE	20 718	0,51 %
NS	18 194	0,26 %
NB	22 012	0,41 %
QC	666 963	0,56 %
ON	343 004	0,34 %
MB	79 991	0,64 %
SK	-50 752	-0,57 %
AB	181 429	0,70 %
BC	34 806	0,13 %

* La sur ou sous production cumulative (avec limites) exprimée comme un % de la période de 12 mois la plus récente de quota total.



Ventes au détail de produits laitiers*

Année courante vs année précédente
(*000 kg)

Au 27 juillet 2013

	12 mois précédent	12 mois	Écart
Beurre	52 499	53 954	+ 2.8%
Total du fromage	249 691	257 622	+ 3.1%
Cheddar	80 505	84 016	+ 4.4%
Fromages fins	50 480	50 900	+ 0.8%
Fromage quotidien*	49 876	52 335	+ 4.9%
Fromage fondu	66 280	67 510	+ 1.9%
Crème glacée	186 994	182 843	- 2.2%
Yogourt	257 926	272 284	+ 5.6%

Source : la compagnie Nielsen, MarketTrack et intervenants de Homescan.

*Note: Fromage quotidien = 3(c), Fromages fins = 3(a)

Stocks de beurre (*000 kg)

	31 juil. 12	31 juil. 13
BEURRE PLAN A	1 958	2 870
BEURRE PLAN B	14 706	13 207
BEURRE IMPORTÉ	152	944
BEURRE POUR L'EXPORTATION		284
Total des stocks de la CCL	16 816	17 305
Stocks de beurre privés	6 562	9 314
Total des stocks de beurre de la CCL et privés	23 378	26 619

Autres stocks privés (*000 kg)

	31 juil. 12	31 juil. 13
CHEDDAR	45 044	45 390
FROMAGE FONDU	12 896	13 534
FROMAGES FINS	24 212	24 960

Commentaires sur les stocks

Nous avons terminé l'année laitière avec un inventaire de beurre de plan A de 2 870 t comparativement à 2 473 t à la fin de juin 2013, ce qui est très près de notre objectif de 3 000 t. Comme la production de lait est relativement bonne, nous n'envisageons pas de ventes importantes au cours des prochains mois.

Les inventaires de beurre du plan B ont continué à diminuer en juillet, passant de 13 965 t à la fin de juin à 13 207 t. Cette baisse n'est pas très importante et indique que la production de lait satisfait amplement aux besoins.

Nous avons complété nos achats de beurre importé pour l'année laitière 2012-2013 et utilisé toute notre licence d'importation comme nous devons le faire chaque année. Nous avons terminé l'année avec un inventaire de 944 t. Pour tirer parti des prix moins élevés du beurre des É.-U., nous avons pris des engagements pour importer 650 t en août et septembre.

Nous avons expédié 570 t de beurre à l'exportation en juillet, ce qui a réduit notre inventaire de ce type de beurre de 1 142 t à la fin de juin à seulement 284 t au 31 juillet 2013. Nous ne prévoyons pas pour le moment d'acheter de beurre en classe 5(d) et la très grande majorité de cet inventaire sera exportée en août.

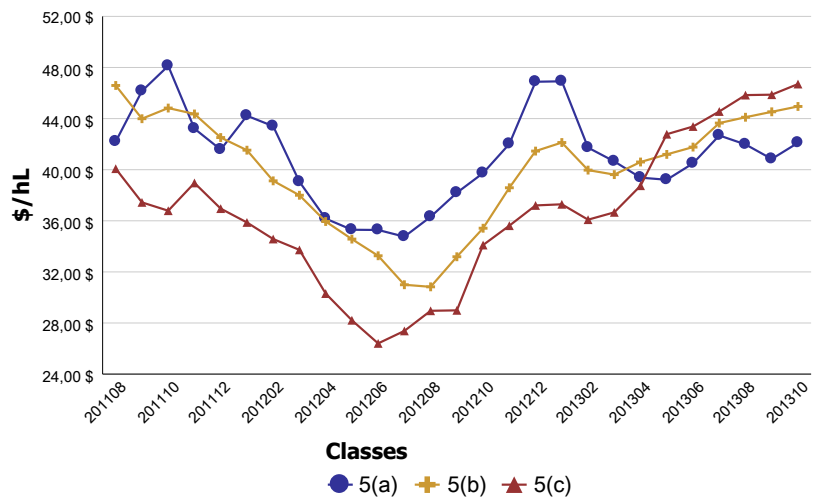
Revenu moyen provenant du lait

(\$/hl std)

Classe	2011/8 - 2012/7	2012/8 - 2013/7	Écart (%)
1	94,27 \$	94,44 \$	0,18 %
2 à 4(d)	77,54 \$	78,48 \$	1,21 %
4(m) 4(a1)*	11,53 \$	12,83 \$	11,28 %
5(a) à (c)	38,24 \$	39,08 \$	2,20 %
5(d)	31,34 \$	29,62 \$	-5,51 %
Toutes classes	76,08 \$	76,45 \$	0,48 %

* Prix basé sur les SNG seulement

Prix des composants de la classe 5 en \$/hL



Surplus structurel

(Période mobile de 12 mois)

