

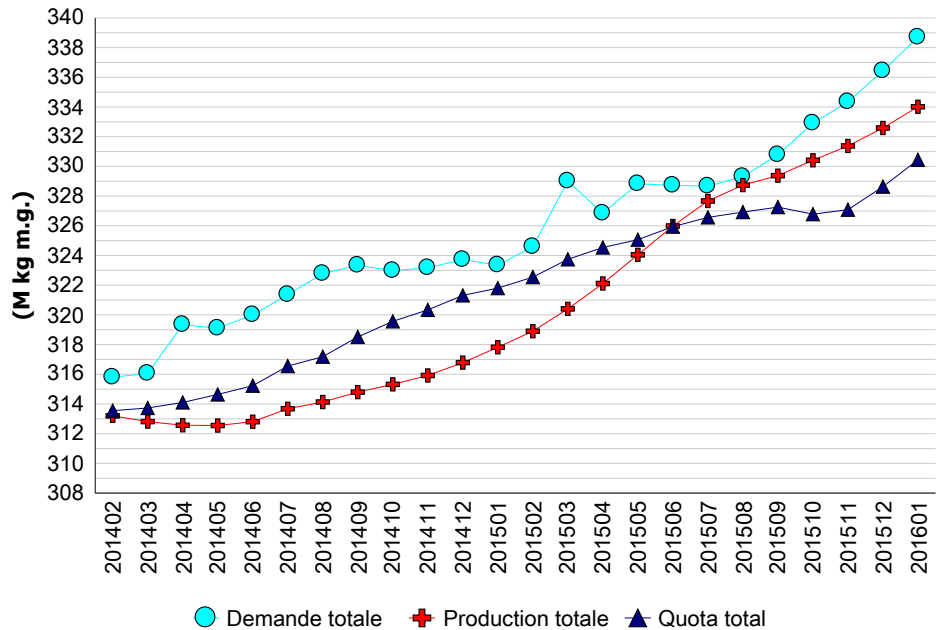


Commentaires sur le marché

Les besoins totaux pour la période de 12 mois de terminant en janvier 2016 est de 338.70 M kg de m.g.; soit une augmentation de 0,7% comparativement à décembre 2015 et une augmentation de 4,7% comparativement à janvier 2015.

L'utilisation de matière grasse pour les 12 mois se terminant en janvier 2016 demeure forte dans toutes les classes comparativement à la même période l'année dernière. L'utilisation de m.g. dans les fromages (classe 3 et 5(a)) a augmenté de 6,1%. La m.g. utilisée dans la crème (classe 1(b)) continue sa forte tendance à la hausse; soit une augmentation de 5,3% comparativement à la même période l'année dernière. Le yogourt et la crème glacée en classe 2 ont tous deux connu de fortes augmentations; soit 900 000 kg de m.g. et 2,2 M Kg de m.g. respectivement. Les données sur l'utilisation de la m.g. dans la classe 4(a) et les rapports sur les stocks privés indiquent que janvier 2016 a été un mois de forte production de beurre et de reconstitution des stocks. On continue d'observer une augmentation constante de consommation de beurre (environ 2% d'une année sur l'autre) dans le secteur du détail.

**Demande totale, quota total et production totale
(période mobile de 12 mois)**



	Production totale (kg m.g.)			Lait de consommation (kg m.g.)			Lait de transformation (kg m.g.)		
	2014/2 - 2015/1	2015/2 - 2016/1	Écart (%)	2014/2 - 2015/1	2015/2 - 2016/1	Écart (%)	2014/2 - 2015/1	2015/2 - 2016/1	Écart (%)
TNL	1 921 468	1 962 204	2,12 %	1 512 102	1 479 461	-2,16 %	409 366	482 743	17,92 %
P5	239 926 256	251 798 388	4,95 %	78 614 911	77 795 538	-1,04 %	161 311 345	174 002 850	7,87 %
MCLO	75 972 154	80 254 577	5,64 %	35 601 061	35 994 949	1,11 %	40 371 093	44 259 628	9,63 %
Canada	317 819 878	334 015 169	5,10 %	115 728 074	115 269 948	-0,40 %	202 091 804	218 745 221	8,24 %

Utilisation du lait (000 kg)

Classe	Matière grasse			Solides non gras		
	2014/2 - 2015/1	2015/2 - 2016/1	Écart (%)	2014/2 - 2015/1	2015/2 - 2016/1	Écart (%)
1(a)	46 287	46 734	0,97 %	235 547	233 118	-1,03 %
1(b)	47 220	49 730	5,32 %	20 232	21 321	5,38 %
2	24 300	27 355	12,57 %	46 830	49 410	5,51 %
3	110 623	117 709	6,41 %	237 993	240 818	1,19 %
4(a)	53 435	57 237	7,12 %	14 111	13 105	-7,13 %
4(b)	1 817	1 877	3,29 %	5 065	4 768	-5,87 %
4(m) 4(a1)	635	966	52,13 %	73 184	101 169	38,24 %
5(a,b,c)	29 241	28 867	-1,28 %	44 253	44 808	1,25 %
5(d)	1 850	977	-47,20 %	28 330	28 811	1,70 %
Autre	1 555	1 681	8,11 %	3 600	7 294	102,64 %
Total	316 964	333 133	5,10 %	709 145	744 622	5,00 %

Gestion en continu du quota

Sur ou sous production cumulée avec limites au

31 janvier 2016

Province	kg de m.g.	% *
NL	-321 809	-14,18 %
PE	-170 912	-4,01 %
NS	-100 417	-1,39 %
NB	-111 853	-1,98 %
QC	-1 445 461	-1,17 %
ON	1 163 598	1,09 %
MB	-414 881	-3,04 %
SK	-143 058	-1,46 %
AB	-468 010	-1,67 %
BC	-150 081	-0,53 %

* La sur ou sous production cumulative (avec limites) exprimée comme un % de la période de 12 mois la plus récente de quota total.



BULLETIN DE LA CCL SUR LES MARCHÉS



Ventes au détail de produits laitiers*

Année courante vs année précédente
(⁰⁰⁰ kg)

Au 6 février 2016

	12 mois précédent	12 mois	Écart
Beurre	56 459	57 509	+ 1.9%
Total du fromage	258 751	259 856	+ 0.4%
Cheddar	87 188	88 824	+ 1.9%
Fromages fins	51 154	52 042	+ 1.7%
Fromage quotidien*	57 592	59 376	+ 3.1%
Fromage fondu	60 685	57 629	- 5.0%
Crème glacée	176 782	178 437	+ 0.9%
Yogourt	316 522	326 917	+ 3.3%
Crème	91 120	94 576	+ 3.8%

Source : la compagnie Nielsen, MarketTrack et intervenants de Homescan.

*Note: Fromage quotidien = 3(c), Fromages fins = 3(a)

Stocks de beurre (⁰⁰⁰ kg)

	31 janv. 15	31 janv. 16
BEURRE PLAN A	7	69
BEURRE PLAN B	2 858	641
BEURRE IMPORTÉ	1 187	317
Total des stocks de la CCL	4 052	1 027
Stocks de beurre privés	9 670	12 754
Total des stocks de beurre de la CCL et privés	13 722	13 781

Autres stocks privés (⁰⁰⁰ kg)

	31 janv. 15	31 janv. 16
CHEDDAR	45 947	49 799
FROMAGE FONDU	14 142	13 667
FROMAGES FINS	27 990	28 784

Commentaires sur les stocks

La production totale de lait pour la période de 12 mois se terminant en janvier 2016 était de 5,1% plus élevée que durant la période se terminant en janvier 2015. Au 31 janvier 2016, les stocks de beurre du plan A de la CCL se situaient à 69 t. Le plan B est demeuré fermé en janvier, mais il ouvrira de nouveau le 1er mars 2016. Les permis d'importations supplémentaires de janvier portaient sur 359 t.

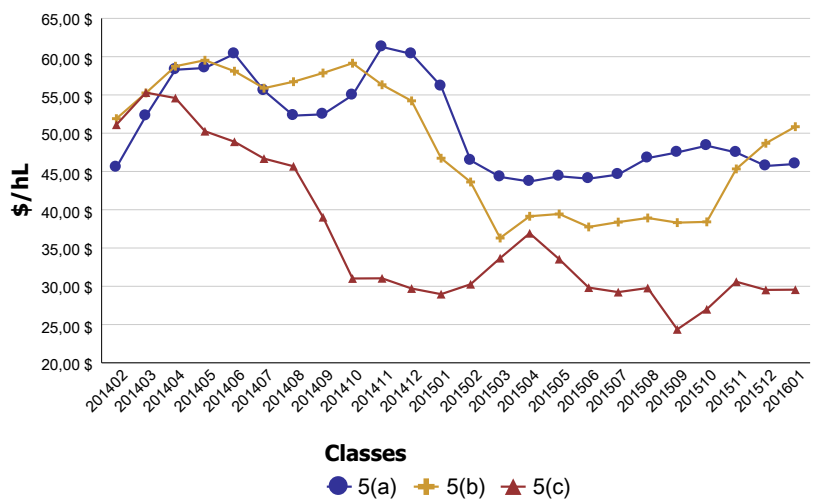
Revenu moyen provenant du lait

(\$/hl std)

Classe	2014/2 - 2015/1	2015/2 - 2016/1	Écart (%)
1	96,51 \$	95,95 \$	-0,58 %
2 à 4(d)	79,10 \$	77,11 \$	-2,52 %
4(m) 4(a1)*	14,83 \$	8,54 \$	-42,44 %
5(a) à (c)	52,15 \$	39,81 \$	-23,66 %
5(d)	40,61 \$	25,32 \$	-37,63 %
Toutes classes	79,05 \$	74,53 \$	-5,73 %

* Prix basé sur les SNG seulement

Prix des composants de la classe 5 en \$/hL



Surplus structurel de SNG

(Période mobile de 12 mois)

