

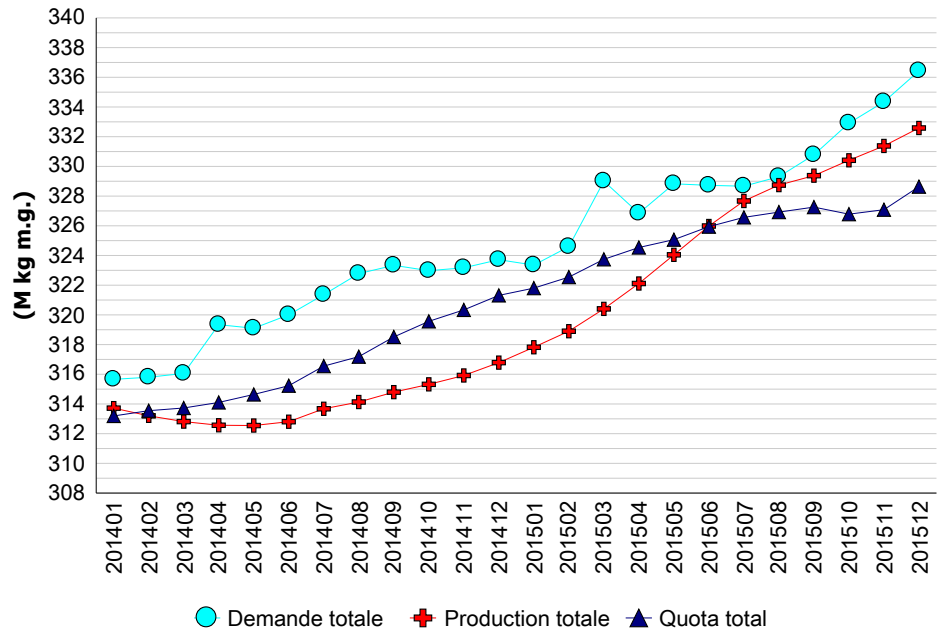


Commentaires sur le marché

La demande totale pour la période de 12 mois se terminant en décembre 2015 était de 336,43 M kg de m.g., soit une augmentation de 0,4 % comparativement à novembre 2015 et une augmentation de 3,9 % comparativement à décembre 2014.

La tendance de l'utilisation de matière grasse pour les 12 mois se terminant en décembre 2015 reflète ce qui avait été rapporté au cours des derniers quelques mois, soit de fortes hausses dans toutes les classes. On a connu une augmentation de l'utilisation de matière grasse de 0,7 % en classe 1(a), ce qui équivaut à 300 000 kg de m.g. durant cette période, ainsi qu'une augmentation de 4,1 % en classe 1(b), soit 2 M kg de m.g. La classe 3 a affiché une augmentation de l'utilisation de m.g. de 14,4 %. La matière grasse utilisée dans les fromages de la classe 3 a augmenté de 6,7 %, principalement entraînée par une augmentation de 17,3 % en classe 3(d). La hausse de l'utilisation en classe 4(a) et des importations de beurre ont contribué à une augmentation de la consommation comparativement à la même période l'an dernier.

Demande totale, quota total et production totale
(période mobile de 12 mois)



	Production totale (kg m.g.)			Lait de consommation (kg m.g.)			Lait de transformation (kg m.g.)		
	2014/1 - 2014/12	2015/1 - 2015/12	Écart (%)	2014/1 - 2014/12	2015/1 - 2015/12	Écart (%)	2014/1 - 2014/12	2015/1 - 2015/12	Écart (%)
TNL	1 923 188	1 954 810	1,64 %	1 525 113	1 479 444	-2,99 %	398 075	475 366	19,42 %
P5	239 318 764	250 638 173	4,73 %	79 032 017	78 019 664	-1,28 %	160 286 747	172 618 509	7,69 %
MCLO	75 543 582	79 994 250	5,89 %	35 609 448	35 979 505	1,04 %	39 934 134	44 014 745	10,22 %
Canada	316 785 534	332 587 233	4,99 %	116 166 578	115 478 613	-0,59 %	200 618 956	217 108 620	8,22 %

Utilisation du lait (000 kg)

Classe	Matière grasse			Solides non gras		
	2014/1 - 2014/12	2015/1 - 2015/12	Écart (%)	2014/1 - 2014/12	2015/1 - 2015/12	Écart (%)
1(a)	46 430	46 765	0,72 %	236 580	233 546	-1,28 %
1(b)	47 401	49 333	4,07 %	20 291	21 234	4,65 %
2	23 796	27 216	14,37 %	46 825	49 215	5,10 %
3	110 024	117 446	6,74 %	237 282	242 079	2,02 %
4(a)	52 320	55 970	6,98 %	13 172	13 300	0,97 %
4(b)	1 799	1 841	2,33 %	5 022	4 840	-3,62 %
4(m) 4(a1)	644	925	43,62 %	69 929	96 950	38,64 %
5(a,b,c)	30 204	29 933	-0,90 %	44 483	45 438	2,15 %
5(d)	2 275	1 129	-50,39 %	30 830	28 489	-7,59 %
Autre	1 007	1 177	16,86 %	2 850	5 939	108,42 %
Total	315 901	331 735	5,01 %	707 264	741 031	4,77 %

Gestion en continu du quota

Sur ou sous production cumulée avec limites au
31 décembre 2015

Province	kg de m.g.	% *
NL	-257 376	-11,70 %
PE	-170 268	-4,02 %
NS	-99 446	-1,38 %
NB	-120 986	-2,15 %
QC	-1 394 695	-1,13 %
ON	1 009 250	0,95 %
MB	-348 242	-2,56 %
SK	-142 060	-1,46 %
AB	-442 904	-1,59 %
BC	-178 770	-0,64 %

* La sur ou sous production cumulée (avec limites) exprimée comme un % de la période de 12 mois la plus récente de quota total.



BULLETIN DE LA CCL SUR LES MARCHÉS



Ventes au détail de produits laitiers*

Année courante vs année précédente
(*000 kg)

Au 9 janvier 2016

	12 mois précédent	12 mois	Écart
Beurre	56 700	57 639	+ 1.7%
Total du fromage	258 032	259 510	+ 0.6%
Cheddar	86 837	88 520	+ 1.9%
Fromages fins	51 134	51 852	+ 1.4%
Fromage quotidien*	57 414	59 290	+ 3.3%
Fromage fondu	59 862	57 064	- 4.7%
Crème glacée	177 065	178 359	+ 0.7%
Yogourt	315 830	326 642	+ 3.4%
Crème	90 706	94 298	+ 4.0%

Source : la compagnie Nielsen, MarketTrack et intervenants de Homescan.

*Note: Fromage quotidien = 3(c), Fromages fins = 3(a)

Stocks de beurre (*000 kg)

	31 déc. 14	31 déc. 15
BEURRE PLAN A	81	129
BEURRE PLAN B	531	641
BEURRE IMPORTÉ	1 534	1 225
Total des stocks de la CCL	2 147	1 995
Stocks de beurre privés	8 074	8 994
Total des stocks de beurre de la CCL et privés	10 220	10 989

Autres stocks privés (*000 kg)

	31 déc. 14	31 déc. 15
CHEDDAR	44 715	49 782
FROMAGE FONDU	11 788	13 589
FROMAGES FINS	24 530	27 749

Commentaires sur les stocks

La production totale de lait pour la période de 12 mois se terminant en décembre 2015 était de 5,0 % plus élevée que durant la période se terminant en décembre 2014. Depuis décembre 2015, toutes les mises en commun reçoivent des crédits de production et une allocation additionnelle de croissance de 3 % qui encourage et maintient cette tendance à la hausse de la production.

Entre novembre et décembre 2015, les stocks de beurre du plan A de la CCL ont légèrement augmenté pour atteindre 129 t. Durant cette même période, les stocks du plan B ont diminué significativement de 2 159 t à 641 t. La moyenne des stocks de beurre du plan A des 5 dernières années, pour le mois de décembre, est de 1 200 t, tandis que le plan B affiche une moyenne de 6 700 t. Au 31 décembre 2015, les stocks de beurre importé (y compris les exportations supplémentaires) se situaient à 1 225 t.

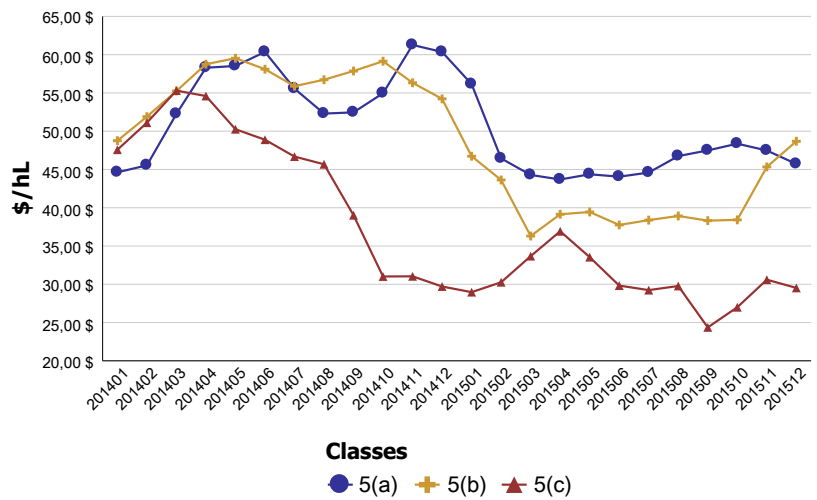
Revenu moyen provenant du lait

(\$/hl std)

Classe	2014/1 - 2014/12	2015/1 - 2015/12	Écart (%)
1	96,37 \$	96,03 \$	-0,36 %
2 à 4(d)	79,01 \$	77,37 \$	-2,08 %
4(m) 4(a1)*	15,90 \$	8,89 \$	-44,11 %
5(a) à (c)	52,11 \$	40,38 \$	-22,50 %
5(d)	41,41 \$	27,18 \$	-34,36 %
Toutes classes	79,17 \$	74,93 \$	-5,35 %

* Prix basé sur les SNG seulement

Prix des composants de la classe 5 en \$/hL



Surplus structurel de SNG

(Période mobile de 12 mois)

