



Commentaires sur le marché

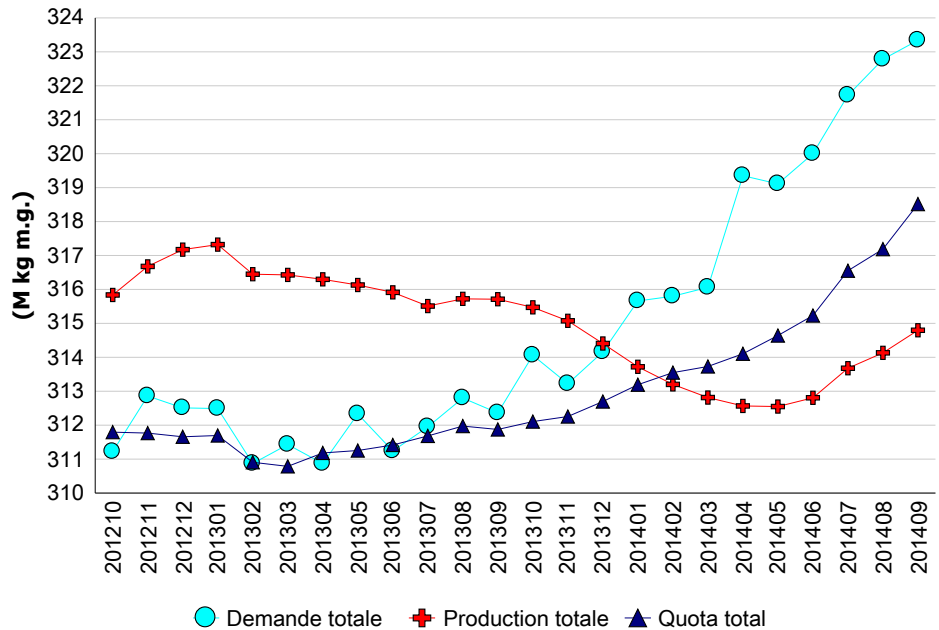
Les besoins canadiens pour la période de douze mois se terminant en septembre 2014 sont de 201,93 millions de kg de matière grasse, ce qui représente une hausse marginale de 0,04% par rapport à la base d'août 2014.

La CCL estime que la consommation de beurre a continué sa croissance ce mois-ci, augmentant d'environ 400 000 kg de m.g. par rapport à septembre 2013. L'utilisation de m.g. dans la production de yogourt (classe 2(a)) a augmenté de près de 275 000 kg. L'utilisation de m.g. en transformation secondaire a aussi légèrement augmenté.

L'impact positif de ces facteurs sur les besoins canadiens a été annulé en bonne partie par une baisse de 15,7% de l'utilisation de m.g. dans la fabrication de cheddar (classe 3(b)). De plus, l'écémage a augmenté en septembre, ce qui a réduit le besoin en lait industriel.

Les livraisons totales de lait ont augmenté de 2,6% en septembre par rapport au même mois l'année dernière. Plus précisément, les livraisons de lait de consommation ont augmenté de 2,9% et les livraisons de lait de transformation ont augmenté de 2,4%.

Demande totale, quota total et production totale (période mobile de 12 mois)



	Production totale (kg m.g.)			Lait de consommation (kg m.g.)			Lait de transformation (kg m.g.)		
	2012/10 - 2013/9	2013/10 - 2014/9	Écart (%)	2012/10 - 2013/9	2013/10 - 2014/9	Écart (%)	2012/10 - 2013/9	2013/10 - 2014/9	Écart (%)
TNL	1 841 789	1 929 983	4,79 %	1 458 896	1 551 228	6,33 %	382 893	378 755	-1,08 %
P5	240 684 922	238 300 120	-0,99 %	79 237 005	79 285 267	0,06 %	161 447 917	159 014 853	-1,51 %
MCLO	73 184 888	74 566 981	1,89 %	35 664 689	35 639 354	-0,07 %	37 520 199	38 927 627	3,75 %
Canada	315 711 599	314 797 084	-0,29 %	116 360 590	116 475 849	0,10 %	199 351 009	198 321 235	-0,52 %

Utilisation du lait (000 kg)

Classe	Matière grasse			Solides non gras		
	2012/10 - 2013/9	2013/10 - 2014/9	Écart (%)	2012/10 - 2013/9	2013/10 - 2014/9	Écart (%)
1(a)	46 498	46 446	-0,11 %	239 940	237 619	-0,97 %
1(b)	45 825	47 112	2,81 %	19 846	20 176	1,66 %
2	24 971	23 960	-4,05 %	47 255	46 774	-1,02 %
3	111 012	107 357	-3,29 %	235 039	234 719	-0,14 %
4(a)	50 327	51 766	2,86 %	11 298	14 075	24,58 %
4(b)	1 905	1 699	-10,81 %	6 866	5 177	-24,60 %
4(m) 4(a1)	783	545	-30,37 %	68 511	61 610	-10,07 %
5(a,b,c)	27 739	31 539	13,70 %	42 746	44 750	4,69 %
5(d)	4 096	2 524	-38,36 %	36 150	35 830	-0,89 %
Autre	1 747	942	-46,04 %	3 893	2 808	-27,87 %
Total	314 904	313 892	-0,32 %	711 546	703 538	-1,13 %

Gestion en continu du quota

Sur ou sous production cumulée avec limites au 30 septembre 2014

Province	kg de m.g.	% *
NL	-51 034	-2,55 %
PE	-101 085	-2,45 %
NS	-129 475	-1,85 %
NB	-112 215	-2,05 %
QC	-598 654	-0,50 %
ON	-334 782	-0,32 %
MB	-202 256	-1,56 %
SK	-116 956	-1,26 %
AB	-415 857	-1,56 %
BC	-401 197	-1,50 %

* La sur ou sous production cumulative (avec limites) exprimée comme un % de la période de 12 mois la plus récente de quota total.



BULLETIN DE LA CCL SUR LES MARCHÉS



Ventes au détail de produits laitiers*

Année courante vs année précédente
(*000 kg)

Au 20 septembre 2014

	12 mois précédent	12 mois	Écart
Beurre	54 144	56 324	+ 4.0%
Total du fromage	256 283	256 378	+ 0.0%
Cheddar	83 999	85 419	+ 1.7%
Fromages fins	50 549	50 789	+ 0.5%
Fromage quotidien*	56 307	56 660	+ 0.6%
Fromage fondu	62 974	60 810	- 3.4%
Crème glacée	181 325	178 536	- 1.5%
Yogourt	315 092	314 187	- 0.3%

Source : la compagnie Nielsen, MarketTrack et intervenants de Homescan.

*Note: Fromage quotidien = 3(c), Fromages fins = 3(a)

Stocks de beurre (*000 kg)

	30 sept. 13	30 sept. 14
BEURRE PLAN A	2 853	585
BEURRE PLAN B	11 030	4 889
BEURRE IMPORTÉ	903	391
BEURRE POUR L'EXPORTATION	9	
Total des stocks de la CCL	14 795	5 866
Stocks de beurre privés	8 592	7 549
Total des stocks de beurre de la CCL et privés	23 386	13 415

Autres stocks privés (*000 kg)

	30 sept. 13	30 sept. 14
CHEDDAR	43 432	46 303
FROMAGE FONDU	10 053	11 735
FROMAGES FINS	23 172	25 335

Commentaires sur les stocks

L'augmentation de la demande intérieure au cours des derniers mois a réduit les stocks de beurre du plan A. Le plan B a été suspendu le 1er octobre pour encourager le retour des stocks en plan A à des niveaux plus normaux. Les stocks de beurre importé atteignaient 391 t en septembre mais ils augmenteront de manière importante durant la seconde moitié d'octobre et en novembre grâce à la livraison d'environ 1 900 t de beurre en provenance de Nouvelle-Zélande et d'Irlande. Puisqu'il n'y a pas d'excédent de beurre dans le marché intérieur, aucune exportation n'est envisagée.

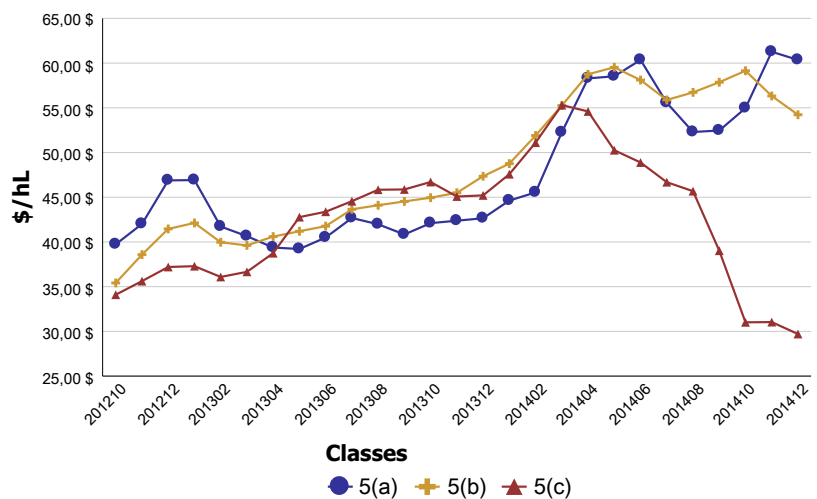
Revenu moyen provenant du lait

(\$/hl std)

Classe	2012/10 - 2013/9	2013/10 - 2014/9	Écart (%)
1	94,58 \$	95,91 \$	1,41 %
2 à 4(d)	78,49 \$	78,84 \$	0,44 %
4(m) 4(a1)*	13,79 \$	18,68 \$	35,45 %
5(a) à (c)	40,97 \$	50,40 \$	23,02 %
5(d)	31,02 \$	41,78 \$	34,68 %
Toutes classes	76,75 \$	79,20 \$	3,19 %

* Prix basé sur les SNG seulement

Prix des composants de la classe 5 en \$/hL



Surplus structurel de SNG

(Période mobile de 12 mois)

