



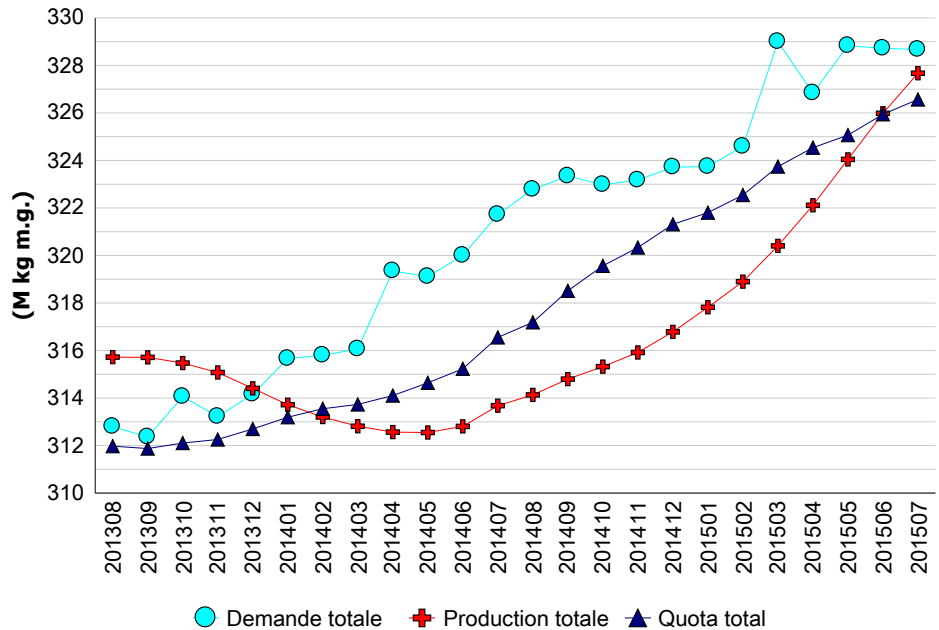
BULLETIN DE LA CCL SUR LES MARCHÉS



Commentaires sur le marché

Les besoins totaux pour la période de douze mois se terminant le 31 juillet 2015 étaient de 328,67 millions de kg de matière grasse, soit une légère diminution de 0,02% comparativement à juin 2015. Cette diminution est principalement attribuable au moment des importations de l'an dernier. La demande en produits laitiers transformés continue de croître, tel que démontré par l'augmentation de l'utilisation de la matière grasse et des ventes au détail. Toutes les classes de lait ont connu une augmentation de l'utilisation de la matière grasse en juillet 2015. Le yogourt en classe 2(a) était en tête avec une augmentation de 1 million de kg de m.g. (13,7%) et la classe 2(b) (crème glacée) a connu une augmentation de 5,1% par rapport à juillet 2014. L'utilisation de m.g. en classe 1 a augmenté dans le lait de consommation et la crème. Cependant, le volume des ventes de lait de consommation (classe 1(a)) pour la période de 12 mois se terminant en juillet 2015 est en baisse de 1,4% comparativement à la même période l'an dernier. L'utilisation de m.g. en classe 3 (fromage) a été forte en juillet 2015, soit une augmentation de 7,2% comparativement aux 12 mois de la période se terminant en juillet 2014. Le marché du beurre, qui comprends les importations et les stocks du beurre, demeure stable à long terme.

Demande totale, quota total et production totale (période mobile de 12 mois)



	Production totale (kg m.g.)			Lait de consommation (kg m.g.)			Lait de transformation (kg m.g.)		
	2013/8 - 2014/7	2014/8 - 2015/7	Écart (%)	2013/8 - 2014/7	2014/8 - 2015/7	Écart (%)	2013/8 - 2014/7	2014/8 - 2015/7	Écart (%)
TNL	1 944 737	1 958 861	0,73 %	1 558 390	1 513 573	-2,88 %	386 347	445 288	15,26 %
P5	237 741 801	247 371 830	4,05 %	79 312 531	78 772 818	-0,68 %	158 429 270	168 599 012	6,42 %
MCLO	73 991 745	78 340 541	5,88 %	35 644 361	35 808 808	0,46 %	38 347 384	42 531 733	10,91 %
Canada	313 678 283	327 671 232	4,46 %	116 515 282	116 095 199	-0,36 %	197 163 001	211 576 033	7,31 %

Utilisation du lait (000 kg)

Classe	Matière grasse			Solides non gras		
	2013/8 - 2014/7	2014/8 - 2015/7	Écart (%)	2013/8 - 2014/7	2014/8 - 2015/7	Écart (%)
1(a)	46 360	46 569	0,45 %	238 029	234 782	-1,36 %
1(b)	46 992	48 435	3,07 %	20 073	20 920	4,22 %
2	23 729	25 537	7,62 %	46 498	47 990	3,21 %
3	107 450	115 162	7,18 %	234 151	240 938	2,90 %
4(a)	51 131	55 788	9,11 %	14 123	10 470	-25,87 %
4(b)	1 712	1 864	8,87 %	5 586	4 972	-10,99 %
4(m) 4(a1)	548	874	59,52 %	55 596	92 424	66,24 %
5(a,b,c)	31 478	30 008	-4,67 %	44 771	45 318	1,22 %
5(d)	2 518	1 252	-50,28 %	40 370	26 489	-34,38 %
Autre	880	1 352	53,71 %	2 306	4 733	105,21 %
Total	312 797	326 843	4,49 %	701 503	729 036	3,92 %

Gestion en continu du quota

Sur ou sous production cumulée avec limites au 31 juillet 2015

Province	kg de m.g.	% *
NL	-69 713	-3,51 %
PE	-128 271	-3,04 %
NS	-33 331	-0,47 %
NB	-91 392	-1,64 %
QC	-175 055	-0,14 %
ON	1 113 044	1,05 %
MB	-73 886	-0,55 %
SK	-63 844	-0,66 %
AB	-136 781	-0,49 %
BC	-106 540	-0,38 %

* La sur ou sous production cumulée (avec limites) exprimée comme un % de la période de 12 mois la plus récente de quota total.



BULLETIN DE LA CCL SUR LES MARCHÉS



Ventes au détail de produits laitiers*

Année courante vs année précédente
(*000 kg)

Au 22 août 2015

	12 mois précédent	12 mois	Écart
Beurre	56 125	57 752	+ 2.9%
Total du fromage	257 992	258 429	+ 0.2%
Cheddar	86 385	87 309	+ 1.1%
Fromages fins	50 633	51 296	+ 1.3%
Fromage quotidien*	56 981	58 344	+ 2.4%
Fromage fondu	61 297	58 500	- 4.6%
Crème glacée	178 082	177 399	- 0.4%
Yogourt	314 579	321 243	+ 2.1%

Source : la compagnie Nielsen, MarketTrack et intervenants de Homescan.

*Note: Fromage quotidien = 3(c), Fromages fins = 3(a)

Stocks de beurre (*000 kg)

31 juil. 14

BEURRE PLAN A	1 273
BEURRE PLAN B	8 159
BEURRE IMPORTÉ	1 104
BEURRE POUR L'EXPORTATION	0
Total des stocks de la CCL	10 535
Stocks de beurre privés	6 880
Total des stocks de beurre de la CCL et privés	17 416

Autres stocks privés (*000 kg)

31 juil. 14

31 juil. 15

CHEDDAR	46 901	50 748
FROMAGE FONDU	13 465	14 131
FROMAGES FINS	25 144	29 021

Commentaires sur les stocks

La production totale de lait était encore forte en juillet 2015. Les livraisons totales ont augmenté de 6,4% comparativement à juillet 2014. La majorité de cette production élevée a été utilisée pour combler la forte demande en produits laitiers.

Les stocks de beurre de la CCL se sont améliorés après avoir connu des niveaux inhabituellement bas jusqu'à présent en 2015. En juillet 2015, les stocks de plan A de la CCL se situaient à 302 t, alors que ceux du beurre du plan B étaient à 5 716 t. La hausse du plan B est principalement attribuable aux transferts de stocks privés en stocks de la CCL. Les stocks de beurre importés étaient à 2,3 t en juillet 2015.

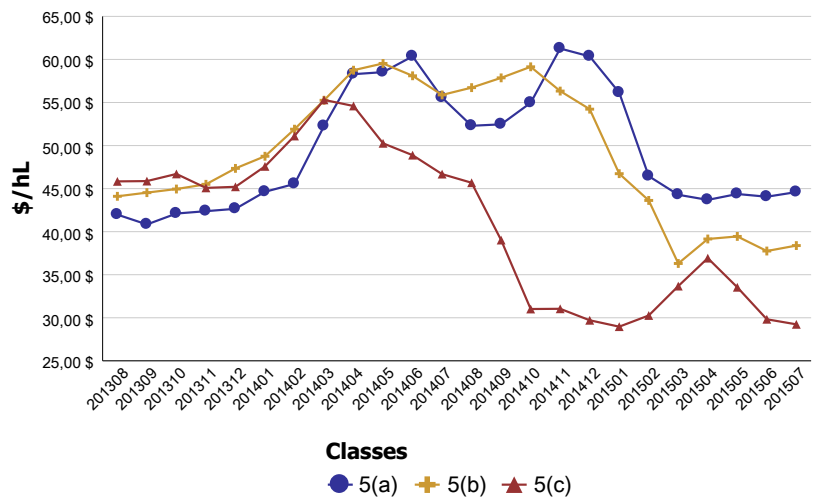
Revenu moyen provenant du lait

(\$/hl std)

Classe	2013/8 - 2014/7	2014/8 - 2015/7	Écart (%)
1	95,64 \$	96,25 \$	0,64 %
2 à 4(d)	78,69 \$	78,22 \$	-0,60 %
4(m) 4(a1)*	20,13 \$	10,27 \$	-48,96 %
5(a) à (c)	48,99 \$	44,89 \$	-8,37 %
5(d)	41,25 \$	28,31 \$	-31,37 %
Toutes classes	79,11 \$	76,23 \$	-3,64 %

* Prix basé sur les SNG seulement

Prix des composants de la classe 5 en \$/hL



Surplus structurel de SNG

(Période mobile de 12 mois)

