



# BULLETIN DE LA CCL SUR LES MARCHÉS



## Commentaires sur le marché

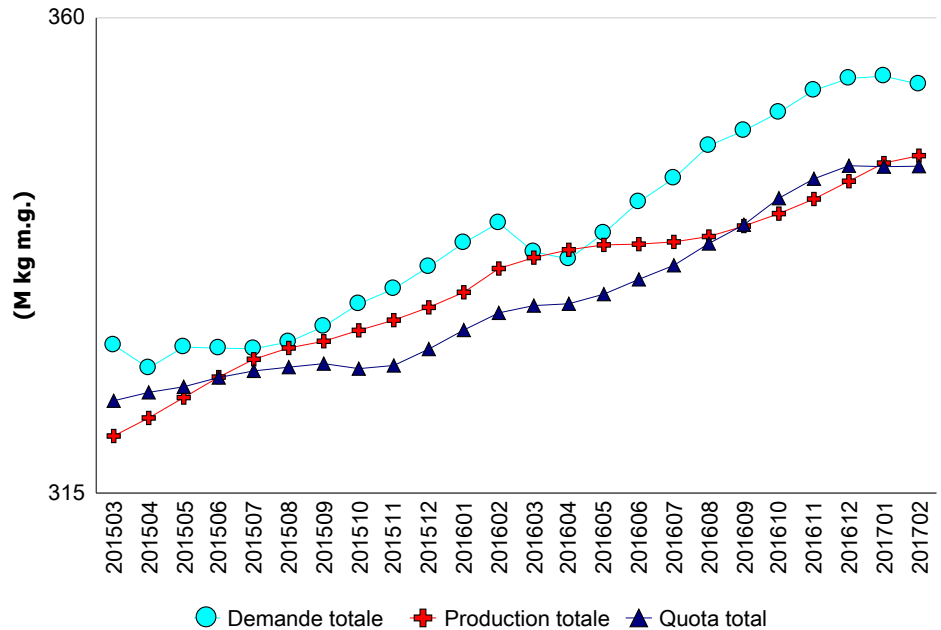
(Remarque : Chiffres corrigés pour les stocks de beurre privés qui n'avaient pas bien été rapportés en janvier et février)

Les besoins totaux pour la période de 12 mois se terminant en février 2017 étaient de 355,07 M kg de m.g. Ceci représente une baisse de 0,02% comparativement à la même période se terminant en janvier 2017 et une augmentation de 4,25% comparativement à février 2016.

L'utilisation totale de matière grasse dans toutes les classes a augmenté de 3,2% sur une base de 12 mois, année sur année (une augmentation de 10,7 M kg de m.g.) et de 2,2% en février 2017, comparativement au même mois l'an dernier.

Comparativement au mois précédent, la matière grasse utilisée dans les classes 2(a) et 2(b) a diminué de 26,8% et de 10,4%, respectivement. La matière grasse utilisée en classe 4(a) a diminué de 2,1% (équivalent à 0,26 M de kg de m.g.) comparativement à janvier 2017. Toutefois, sur une base de 12 mois, année sur année, elle a augmenté de 9,6% (5,6 M kg de m.g.). L'utilisation de matière grasse en classe 3(d) a augmenté de 15,9% durant les 12 derniers mois comparativement à la période de 12 mois se terminant en février 2016, soit une utilisation totale de 11,2 M kg de m.g.

**Demande totale, quota total et production totale**  
(période mobile de 12 mois)



	Production totale (kg m.g.)			Lait de consommation (kg m.g.)			Lait de transformation (kg m.g.)		
	2015/3 - 2016/2	2016/3 - 2017/2	Écart (%)	2015/3 - 2016/2	2016/3 - 2017/2	Écart (%)	2015/3 - 2016/2	2016/3 - 2017/2	Écart (%)
TNL	1 968 974	1 978 384	0,48%	1 488 169	1 487 365	-0,05%	480 805	491 019	2,12%
P5	253 612 487	262 016 340	3,31%	77 920 319	76 321 409	-2,05%	175 692 168	185 694 931	5,69%
MCLO	80 684 510	82 959 856	2,82%	36 101 046	35 879 900	-0,61%	44 583 464	47 079 956	5,60%
<b>Canada</b>	<b>336 265 971</b>	<b>346 954 580</b>	<b>3,18%</b>	<b>115 509 534</b>	<b>113 688 674</b>	<b>-1,58%</b>	<b>220 756 437</b>	<b>233 265 906</b>	<b>5,67%</b>

## Utilisation du lait (000 kg)

Classe	Matière grasse			Solides non gras		
	2015/3 - 2016/2	2016/3 - 2017/2	Écart (%)	2015/3 - 2016/2	2016/3 - 2017/2	Écart (%)
1(a)	46 893	46 496	-0,85%	233 646	229 403	-1,82%
1(b)	50 195	51 836	3,27%	21 487	22 090	2,81%
2	27 803	27 641	-0,58%	49 844	45 930	-7,85%
3 3c1 3c2	118 340	123 449	4,32%	240 752	237 004	-1,56%
4(a)	58 927	64 566	9,57%	12 104	4 389	-63,74%
4(b)	1 825	1 928	5,65%	4 641	4 774	2,87%
4(m) 4(a1) 5d 7	2 023	2 362	16,75%	134 516	174 968	30,07%
5(a,b,c)	28 047	26 201	-6,58%	44 780	41 179	-8,04%
Autre	1 374	1 774	29,12%	8 425	14 452	71,55%
<b>Total</b>	<b>335 427</b>	<b>346 254</b>	<b>3,23%</b>	<b>750 194</b>	<b>774 189</b>	<b>3,20%</b>

## Gestion en continu du quota

Sur ou sous production cumulée avec limites au  
2017-février-28

Province	kg de m.g.	% *
NL	-433 073	-16,68%
PE	26 470	0,60%
NS	76 348	1,01%
NB	-4 479	-0,08%
QC	-222 110	-0,17%
ON	4 215 252	3,78%
MB	-1 608 752	-11,01%
SK	-362 104	-3,46%
AB	-1 030 514	-3,43%
BC	-523 913	-1,73%

\* La sur ou sous production cumulée (avec limites) exprimée comme un % de la période de 12 mois la plus récente de quota total.



### Ventes au détail de produits laitiers\*

Année courante vs année précédente  
(\*000 kg)

Au 4 février 2017

	12 mois précédent	12 mois	Écart
<b>Beurre</b>	57 642	60 582	<b>+ 5.1%</b>
<b>Total du fromage</b>	204 033	214 439	<b>+ 5.1%</b>
Cheddar	88 834	93 098	+ 4.8%
Fromages fins	52 455	54 343	+ 3.6%
Fromage quotidien*	59 279	63 725	+ 7.5%
Fromage fondu	57 679	58 429	+ 1.3%
Crème glacée	178 529	178 886	+ 0.2%
Yogourt	329 843	337 759	+ 2.4%
Crème	94 785	98 766	+ 4.2%

Source : la compagnie Nielsen, MarketTrack et intervenants de Homescan.

\*Note: Fromage quotidien = 3(c), Fromages fins = 3(a)

### Stocks de beurre (\*000 kg)

	16-févr.-24	17-févr.-23
<b>BEURRE PLAN A</b>	20	0
<b>BEURRE PLAN B</b>	0	6 223
<b>BEURRE IMPORTÉ</b>	587	332
<b>Total des stocks de la CCL</b>	<b>607</b>	<b>6 554</b>
<b>Stocks de beurre privés</b>	15 659	16 656
<b>Total des stocks de beurre de la CCL et privés</b>	<b>16 266</b>	<b>23 211</b>

### Autres stocks privés (\*000 kg)

	16-févr.-29	17-févr.-28
<b>CHEDDAR</b>	52 206	51 863
<b>FROMAGE FONDU</b>	14 667	13 848
<b>FROMAGES FINS</b>	30 695	32 333

### Commentaires sur les stocks

La production totale de lait (m.g.) des 12 mois se terminant en février 2017 était de 3,2% plus élevée que durant la même période l'an dernier. La croissance des besoins totaux devrait éventuellement atteindre 3,5 % à 3,9 % sur une base annuelle.

Au 28 février 2017, les stocks de beurre du plan A de la CCL étaient à zéro et ceux du plan B était à 6 223 tonnes. Les stocks de la CCL comprennent également 332 tonnes de beurre importé. En février, la CCL a acheté 64 tonnes de beurre de son contingent tarifaire et 617 tonnes par l'entremise de son permis d'importation supplémentaire. De plus, elle a acheté 162 tonnes de matière grasse en équivalent de crème avec son permis spécial de crème. Au total, 17 876 tonnes de beurre et de matière grasse en équivalent de crème ont été importées au cours des 12 derniers mois. Les stocks privés de beurre se situent actuellement à 16 656 tonnes. Les stocks de beurre sont de 7 041 plus élevés qu'en février 2016. La CCL prévoit continuer de reconstruire ses stocks de beurre pour répondre à la demande du marché intérieur.

### Revenu moyen provenant du lait

(\$/hl std)

Classe	2015/3 - 2016/2	2016/3 - 2017/2	Écart (%)
1	96,13 \$	98,10 \$	2,05%
2 à 4(d)	76,06 \$	77,34 \$	1,68%
4(m) 4(a1)*	8,35 \$	11,47 \$	37,31%
5(a) à (c)	39,72 \$	40,36 \$	1,59%
5(d)	25,39 \$	25,05 \$	-1,35%
Autre		64,16 \$	
<b>Toutes classes</b>	<b>73,97 \$</b>	<b>74,56 \$</b>	<b>0,79%</b>

\* Prix basé sur les SNG seulement

### Prix des composants de la classe 5 en \$/hL

