



# BULLETIN DE LA CCL SUR LES MARCHÉS

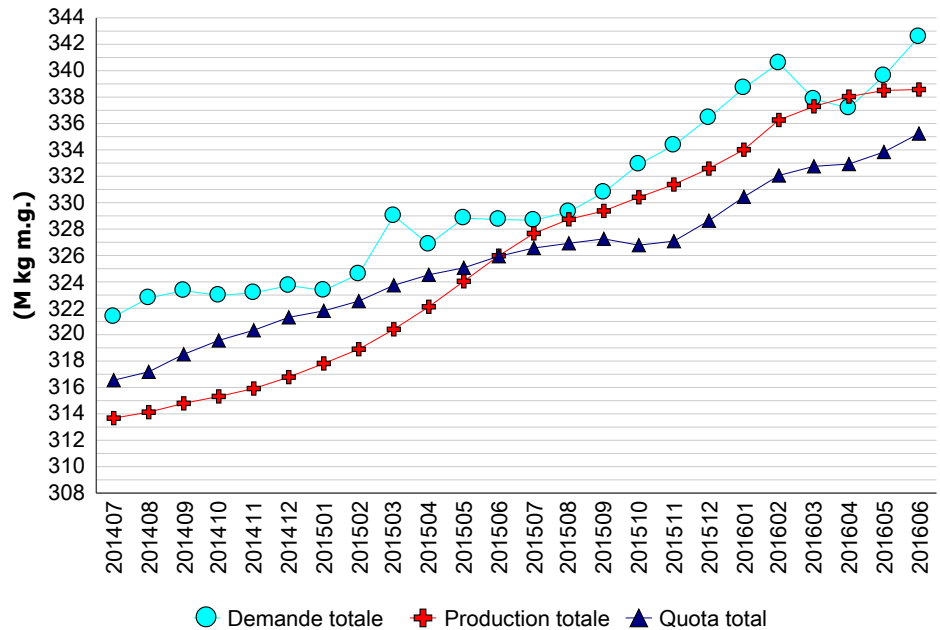


## Commentaires sur le marché

Les besoins totaux pour la période de 12 mois se terminant en juin 2016 étaient de 342,57 kg de m.g. (millions). Cela représente une hausse de 0,87% comparativement au mois dernier et une augmentation de 4,2% comparativement à juin 2015. Cette hausse est plus élevée que nos prévisions et semble avoir été engendrée par les fortes activités de promotion au détail, plus précisément pour le fromage.

En juin, la matière grasse utilisée dans la crème avait augmenté de 6% comparativement à mai 2016 et de 5,1% sur la base d'une période mobile de 12 mois. L'ensemble de la classe 3(d) continue de croître et représente une augmentation de 26,5 % dans l'utilisation de la m.g. comparativement aux 12 derniers mois, bien qu'elle ait légèrement diminué (-4,8%) comparativement au mois précédent. La production de beurre a diminué de 17% comparativement aux chiffres de mai, mais a toutefois augmenté de 13% comparativement à la même période de douze mois de l'an dernier.

**Demande totale, quota total et production totale (période mobile de 12 mois)**



	Production totale (kg m.g.)			Lait de consommation (kg m.g.)			Lait de transformation (kg m.g.)		
	2014/7 - 2015/6	2015/7 - 2016/6	Écart (%)	2014/7 - 2015/6	2015/7 - 2016/6	Écart (%)	2014/7 - 2015/6	2015/7 - 2016/6	Écart (%)
TNL	1 949 404	1 966 247	0,86 %	1 508 274	1 494 663	-0,90 %	441 130	471 584	6,90 %
P5	246 022 021	255 082 215	3,68 %	78 671 735	77 216 711	-1,85 %	167 350 286	177 865 504	6,28 %
MCLO	78 013 446	81 527 167	4,50 %	35 713 564	36 080 078	1,03 %	42 299 882	45 447 089	7,44 %
<b>Canada</b>	<b>325 984 871</b>	<b>338 575 629</b>	<b>3,86 %</b>	<b>115 893 573</b>	<b>114 791 452</b>	<b>-0,95 %</b>	<b>210 091 298</b>	<b>223 784 177</b>	<b>6,52 %</b>

## Utilisation du lait (000 kg)

Classe	Matière grasse			Solides non gras		
	2014/7 - 2015/6	2015/7 - 2016/6	Écart (%)	2014/7 - 2015/6	2015/7 - 2016/6	Écart (%)
1(a)	46 475	46 876	0,86 %	234 526	232 508	-0,86 %
1(b)	48 354	50 822	5,11 %	20 852	21 754	4,32 %
2	25 258	27 791	10,03 %	47 666	50 339	5,61 %
3	115 006	119 765	4,14 %	241 464	239 802	-0,69 %
4(a)	55 064	62 312	13,16 %	12 709	15 016	18,15 %
4(b)	1 918	1 766	-7,91 %	5 121	4 490	-12,32 %
4(m) 4(a1)	825	987	19,60 %	86 540	112 707	30,24 %
5(a,b,c)	29 668	25 434	-14,27 %	45 142	43 248	-4,20 %
5(d)	1 285	989	-23,06 %	27 606	26 359	-4,52 %
Autre	1 269	1 003	-20,96 %	3 936	10 770	173,66 %
<b>Total</b>	<b>325 122</b>	<b>337 746</b>	<b>3,88 %</b>	<b>725 562</b>	<b>756 995</b>	<b>4,33 %</b>

## Gestion en continu du quota

### Sur ou sous production cumulée avec limites au

30 juin 2016

Province	kg de m.g.	% *
NL	-613 042	-23,92 %
PE	-69 801	-1,62 %
NS	13 151	0,18 %
NB	-17 877	-0,31 %
QC	12 046	0,01 %
ON	2 424 124	2,23 %
MB	-696 280	-4,99 %
SK	-104 254	-1,04 %
AB	-169 133	-0,59 %
BC	-44 541	-0,15 %

\* La sur ou sous production cumulée (avec limites) exprimée comme un % de la période de 12 mois la plus récente de quota total.



### Ventes au détail de produits laitiers\*

Année courante vs année précédente  
(<sup>'000</sup> kg)

Au 25 juin 2016

	12 mois précédent	12 mois	Écart
<b>Beurre</b>	57 194	58 738	<b>+ 2.7%</b>
<b>Total du fromage</b>	200 362	207 775	<b>+ 3.7%</b>
Cheddar	87 373	90 606	+ 3.7%
Fromages fins	50 973	52 298	+ 2.6%
Fromage quotidien*	57 953	60 793	+ 4.9%
Fromage fondu	59 301	57 403	- 3.2%
<b>Crème glacée</b>	173 698	179 083	<b>+ 3.1%</b>
<b>Yogourt</b>	320 457	330 391	<b>+ 3.1%</b>
<b>Crème</b>	92 298	96 175	<b>+ 4.2%</b>

Source : la compagnie Nielsen, MarketTrack et intervenants de Homescan.

\*Note: Fromage quotidien = 3(c), Fromages fins = 3(a)

### Stocks de beurre (<sup>'000</sup> kg)

	26 juin 15	26 juin 16
<b>BEURRE PLAN A</b>	146	0
<b>BEURRE PLAN B</b>	2 525	9 123
<b>BEURRE IMPORTÉ</b>	17	279
<b>Total des stocks de la CCL</b>	<b>2 688</b>	<b>9 402</b>
<b>Stocks de beurre privés</b>	15 245	12 219
<b>Total des stocks de beurre de la CCL et privés</b>	<b>17 933</b>	<b>21 620</b>

### Autres stocks privés (<sup>'000</sup> kg)

	30 juin 15	30 juin 16
<b>CHEDDAR</b>	49 534	51 297
<b>FROMAGE FONDU</b>	13 390	15 198
<b>FROMAGES FINS</b>	28 738	31 712

### Commentaires sur les stocks

La production totale de matière grasse pour la période mobile de 12 mois se terminant en juin 2016 était de 4% plus élevée que durant la même période l'an dernier. Cela représente une légère diminution comparativement au mois dernier. La production devrait continuer à diminuer au cours de l'été pour revenir à la hausse avec l'arrivée de l'automne.

Au 30 juin 2016, la CCL avait 9 000 t de beurre en plan B. Afin de combler la demande du marché et continuer à reconstruire ses stocks de beurre, la CCL a importé 1 300 t de beurre en juin (qui comprend les importations supplémentaires, pour un total de 6 844 t de beurre importé supplémentaire durant la dernière année).

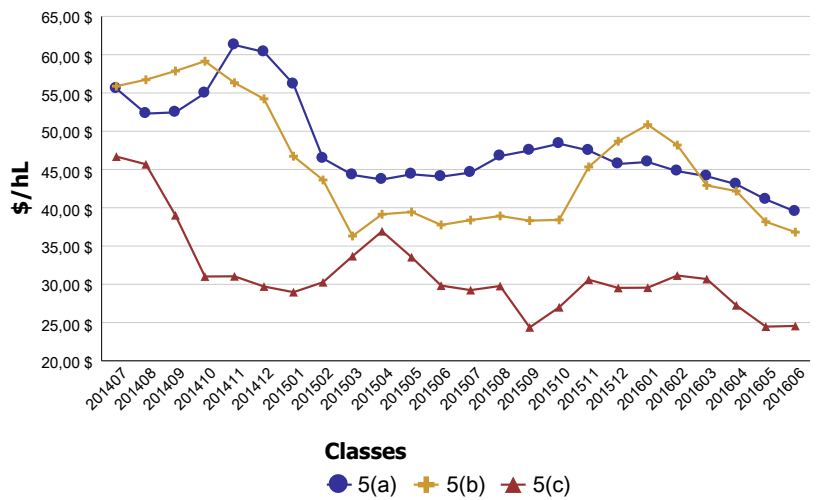
### Revenu moyen provenant du lait

(\$/hl std)

Classe	2014/7 - 2015/6	2015/7 - 2016/6	Écart (%)
1	96,28 \$	96,78 \$	0,52 %
2 à 4(d)	78,46 \$	75,57 \$	-3,68 %
4(m) 4(a1)*	11,20 \$	7,77 \$	-30,63 %
5(a) à (c)	46,08 \$	39,20 \$	-14,94 %
5(d)	30,60 \$	23,63 \$	-22,79 %
<b>Toutes classes</b>	<b>76,88 \$</b>	<b>73,76 \$</b>	<b>-4,05 %</b>

\* Prix basé sur les SNG seulement

### Prix des composants de la classe 5 en \$/hL



### Classes

● 5(a) + 5(b) ▲ 5(c)