



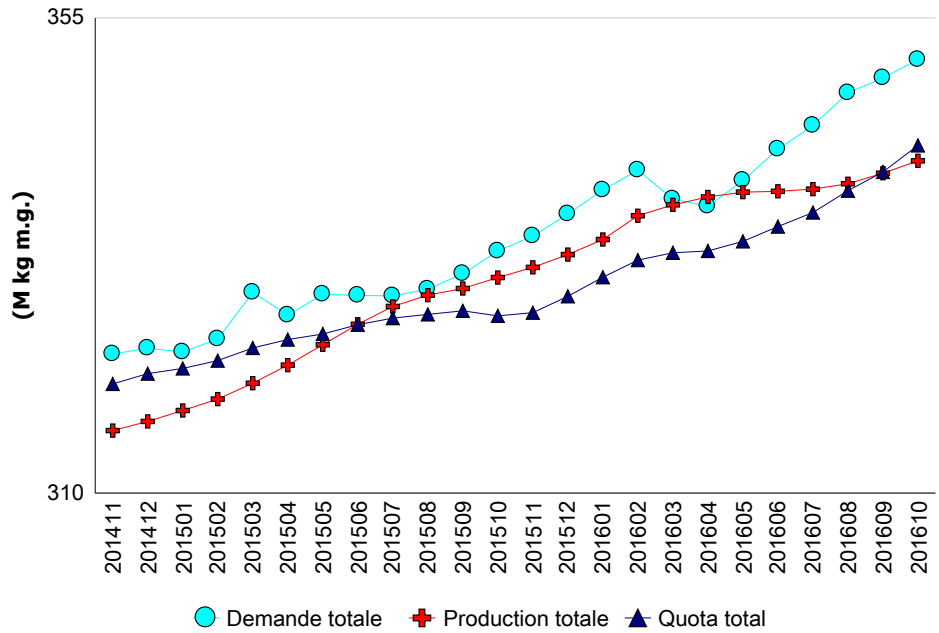
## Commentaires sur le marché

Les besoins totaux pour la période de 12 mois se terminant en octobre 2016 étaient de 351,05 M kg de m.g. Ceci représente une hausse de 0,5% comparativement à la même période se terminant en septembre 2016 et une augmentation de 5,5% comparativement à octobre 2015.

La matière grasse utilisée dans les fromages de la classe 3(c) en octobre 2016 a augmenté de 16,4% (équivalent à 531 kg de m.g.) comparativement à septembre 2016. Durant cette même période, l'utilisation de la crème de consommation en classe 1(a) a augmenté de 8,1%.

L'utilisation totale de matière grasse dans toutes les classes a augmenté de 3,4% sur une base mobile de 12 mois (équivalent à 11,11 M de kg de m.g.) et de 4,1% en octobre, comparativement au même mois l'an dernier. L'utilisation en classe 3(d) a continué d'augmenter significativement au cours des derniers 12 mois comparativement aux 12 mois précédents, affichant ainsi une hausse de plus de 25,9% de m.g. utilisée, ou un total de 10,9 M kg de m.g. Sur une base mobile de 12 mois, l'utilisation de m.g. en classe 4(a) a diminué de 12,3% de septembre à octobre cette année. Elle est toutefois de 14,2% plus élevée que durant la même période l'an dernier.

**Demande totale, quota total et production totale (période mobile de 12 mois)**



	Production totale (kg m.g.)			Lait de consommation (kg m.g.)			Lait de transformation (kg m.g.)		
	2014/11 - 2015/10	2015/11 - 2016/10	Écart (%)	2014/11 - 2015/10	2015/11 - 2016/10	Écart (%)	2014/11 - 2015/10	2015/11 - 2016/10	Écart (%)
TNL	1 936 368	1 979 056	2,20 %	1 464 220	1 491 527	1,86 %	472 148	487 529	3,26 %
P5	249 009 625	257 122 768	3,26 %	78 273 862	76 437 132	-2,35 %	170 735 763	180 685 636	5,83 %
MCLO	79 464 138	82 364 704	3,65 %	35 955 084	36 014 583	0,17 %	43 509 054	46 350 121	6,53 %
<b>Canada</b>	<b>330 410 131</b>	<b>341 466 528</b>	<b>3,35 %</b>	<b>115 693 166</b>	<b>113 943 242</b>	<b>-1,51 %</b>	<b>214 716 965</b>	<b>227 523 286</b>	<b>5,96 %</b>

## Utilisation du lait (000 kg)

Classe	Matière grasse			Solides non gras		
	2014/11 - 2015/10	2015/11 - 2016/10	Écart (%)	2014/11 - 2015/10	2015/11 - 2016/10	Écart (%)
1(a)	46 714	46 500	-0,46 %	233 924	230 925	-1,28 %
1(b)	48 738	52 033	6,76 %	21 044	21 985	4,47 %
2	26 367	27 533	4,42 %	48 685	47 970	-1,47 %
3	117 058	122 416	4,58 %	243 011	237 014	-2,47 %
4(a)	55 208	63 065	14,23 %	9 565	16 748	75,09 %
4(b)	1 848	1 882	1,83 %	4 902	4 754	-3,02 %
4(m) 4(a1)	909	834	-8,20 %	95 319	114 225	19,83 %
5(a,b,c)	30 042	23 628	-21,35 %	45 608	42 179	-7,52 %
5(d)	1 088	991	-8,86 %	27 146	36 622	34,91 %
Autre	1 599	1 814	13,45 %	6 165	11 616	88,41 %
<b>Total</b>	<b>329 571</b>	<b>340 698</b>	<b>3,38 %</b>	<b>735 370</b>	<b>764 038</b>	<b>3,90 %</b>

## Gestion en continu du quota

Sur ou sous production cumulée avec limites au 31 octobre 2016

Province	kg de m.g.	% *
NL	-255 117	-9,59 %
PE	-78 468	-1,79 %
NS	-75 665	-1,01 %
NB	-95 212	-1,63 %
QC	-1 416 687	-1,11 %
ON	2 012 642	1,82 %
MB	-1 227 869	-8,54 %
SK	-279 286	-2,71 %
AB	-564 370	-1,91 %
BC	-446 780	-1,50 %

\* La sur ou sous production cumulative (avec limites) exprimée comme un % de la période de 12 mois la plus récente de quota total.



### Ventes au détail de produits laitiers\*

Année courante vs année précédente  
(\*000 kg)

Au 15 octobre 2016

	12 mois précédent	12 mois	Écart
<b>Beurre</b>	57 983	59 433	<b>+ 2.5%</b>
<b>Total du fromage</b>	201 206	211 468	<b>+ 5.1%</b>
Cheddar	87 819	92 210	+ 5.0%
Fromages fins	51 677	54 002	+ 4.5%
Fromage fondu	58 733	57 265	- 2.5%
Crème glacée	174 356	179 761	<b>+ 3.1%</b>
Yogourt	323 736	334 743	<b>+ 3.4%</b>
Crème	93 512	97 440	<b>+ 4.2%</b>

Source : la compagnie Nielsen, MarketTrack et intervenants de Homescan.

\*Note: Fromage quotidien = 3(c), Fromages fins = 3(a)

### Stocks de beurre (\*000 kg)

	27 oct. 15	27 oct. 16
<b>BEURRE PLAN A</b>	216	0
<b>BEURRE PLAN B</b>	3 287	2 750
<b>BEURRE IMPORTÉ</b>	453	2 659
<b>Total des stocks de la CCL</b>	<b>3 956</b>	<b>5 409</b>
<b>Stocks de beurre privés</b>	9 423	9 762
<b>Total des stocks de beurre de la CCL et privés</b>	<b>13 379</b>	<b>15 171</b>

### Autres stocks privés (\*000 kg)

	31 oct. 15	31 oct. 16
<b>CHEDDAR</b>	50 926	52 679
<b>FROMAGE FONDU</b>	14 923	16 556
<b>FROMAGES FINS</b>	29 750	30 884

### Commentaires sur les stocks

La production totale de lait (m.g.) des 12 mois se terminant en octobre 2016 était de 3,4% plus élevée que durant la même période l'an dernier. Les prévisions sur la production démontrent que la production de matière grasse devrait demeurer constante dans les prochains mois.

Au 31 octobre 2016, la CCL détenait 2 750 tonnes de beurre en plan B et le plan A était à zéro. Les stocks comprennent aussi 2 659 tonnes de beurre importé. La CCL a acheté 2 324 tonnes par l'entremise de permis d'importations supplémentaires et 108 tonnes par l'entremise du contingent tarifaire. Au total, 14 480 tonnes de beurre ont été importées au cours des 12 derniers mois. Les stocks privés de beurre se situent actuellement à 9 762 tonnes. Les stocks de beurre sont de 1 792 plus élevés qu'à la même période en 2015. La CCL continue de reconstruire ses stocks et d'acheter du beurre et de la crème par l'entremise de permis d'importations supplémentaires pour répondre aux besoins des transformateurs.

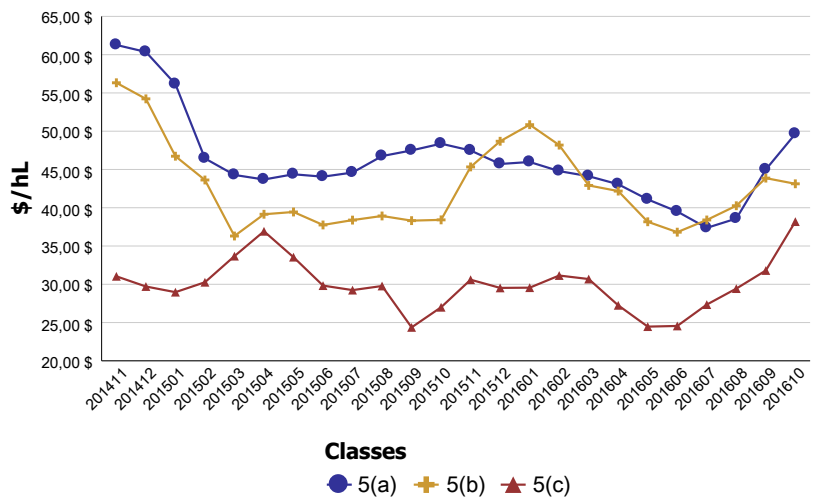
### Revenu moyen provenant du lait

(\$/hl std)

Classe	2014/11 - 2015/10	2015/11 - 2016/10	Écart (%)
1	96,12 \$	97,50 \$	1,44 %
2 à 4(d)	77,69 \$	76,19 \$	-1,94 %
4(m) 4(a1)*	9,20 \$	9,09 \$	-1,16 %
5(a) à (c)	41,68 \$	39,47 \$	-5,31 %
5(d)	26,78 \$	21,36 \$	-20,24 %
<b>Toutes classes</b>	<b>75,36 \$</b>	<b>74,08 \$</b>	<b>-1,69 %</b>

\* Prix basé sur les SNG seulement

### Prix des composants de la classe 5 en \$/hL



### Classes

● 5(a) + 5(b) ▲ 5(c)