



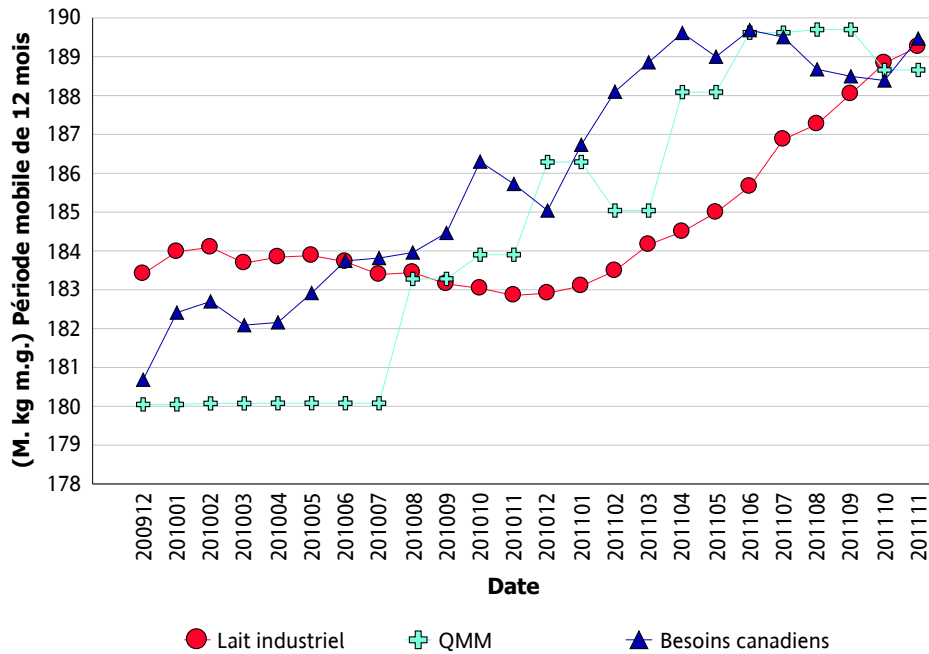
Commentaires sur le marché

Les besoins canadiens pour la période de douze mois se terminant en novembre 2011 étaient de 189,46 millions kg de m.g. ce qui représente une hausse de 0,57 % par rapport aux besoins canadiens de 188,39 millions kg de m.g. d'octobre 2011.

Quatre facteurs ont joué un rôle important en faveur des besoins canadiens. Le premier est la consommation de beurre au Canada qui a fortement augmenté d'environ 1,5 million kg de m.g. en novembre 2011 par rapport au même mois l'année précédente. Les transformateurs ont également augmenté leur stock de fromage, ce qui a permis de maintenir temporairement leur demande de lait cru. L'utilisation de m.g. dans le marché de la confiserie a augmenté d'environ 130 000 kg. L'écémage a baissé une fois de plus et a fait augmenter les besoins canadiens de 100 000 kg de m.g. ce mois-ci. Certains marchés ont cependant connu de la décroissance. L'utilisation de m.g. dans la fabrication de crème glacée et dans certains secteurs de la transformation secondaire a diminué.

En novembre 2011, les livraisons totales de lait ont augmenté de 2,1 % par rapport au même mois l'année dernière. Les livraisons de lait de consommation ont augmenté de 1,0 % et les livraisons de lait de transformation ont augmenté de 2,8 %.

Demande, quota de mise en marché (QMM) et Production de lait de transformation



	Production totale (kg m.g.)			Lait de consommation (kg m.g.)			Lait de transformation (kg m.g.)		
	2009/12 - 2010/11	2010/12 - 2011/11	Écart (%)	2009/12 - 2010/11	2010/12 - 2011/11	Écart (%)	2009/12 - 2010/11	2010/12 - 2011/11	Écart (%)
TNL	1 892 504	1 874 628	-0,94 %	1 415 439	1 512 610	6,87 %	477 065	362 018	-24,12 %
P5	229 380 402	233 889 004	1,97 %	80 505 264	80 792 778	0,36 %	148 875 138	153 096 226	2,84 %
MCLO	69 789 020	72 298 435	3,60 %	36 284 641	36 500 402	0,59 %	33 504 379	35 798 033	6,85 %
Canada	301 061 926	308 062 067	2,33 %	118 205 344	118 805 790	0,51 %	182 856 582	189 256 277	3,50 %

Utilisation du lait (000 kg)

Classe	Matière grasse			Solides non gras		
	2009/12 - 2010/11	2010/12 - 2011/11	Écart (%)	2009/12 - 2010/11	2010/12 - 2011/11	Écart (%)
1(a)	47 212	47 153	-0,13 %	248 465	247 109	-0,55 %
1(b)	42 601	44 274	3,93 %	18 742	19 330	3,14 %
2	23 838	23 500	-1,42 %	38 537	40 261	4,47 %
3	104 177	104 737	0,54 %	239 426	237 029	-1,00 %
4(a)	53 045	56 896	7,26 %	13 007	14 372	10,49 %
4(b)	1 476	1 966	33,25 %	5 766	7 192	24,72 %
4(m) 4(a1)	621	548	-11,71 %	58 943	56 191	-4,67 %
5(a,b,c)	24 705	25 026	1,30 %	39 476	42 398	7,40 %
5(d)	2 275	641	-71,84 %	22 676	28 102	23,93 %
Autre	402	2 393	495,22 %	4 601	7 665	66,61 %
Total	300 352	307 135	2,26 %	689 639	699 650	1,45 %

Gestion en continu du quota

Sur ou sous production cumulée avec limites au 30 novembre 2011

Province	kg de m.g.	% *
NL	-85 584	-4,27 %
PE	-50 526	-1,26 %
NS	-104 393	-1,53 %
NB	-60 488	-1,14 %
QC	-1 799 569	-1,53 %
ON	-1 503 770	-1,49 %
MB	-187 695	-1,50 %
SK	-134 481	-1,50 %
AB	-385 883	-1,50 %
BC	-388 308	-1,50 %

* La sur ou sous production cumulative (avec limites) exprimée comme un % de la période de 12 mois la plus récente de quota total.



Ventes au détail des produits laitiers

Année courante vs année précédente
(*000 kg)

Au 19 novembre 2011

	12 mois précédent	12 mois	Écart
Beurre	51 553	52 635	+ 2.1%
Total du fromage*	270 893	271 782	+ 0.2%
Cheddar	80 910	79 633	- 1.6%
Fromages fins*	78 596	80 181	+ 2.0%
Fromage fondu	109 466	109 785	+ 0.3%
Crème glacée	203 783	194 959	- 4.3%
Yogourt	251 302	254 044	+ 1.1%

Source : The Nielsen Company, MarketTrack [channel coverage eg: GB+D+MM+C&G]

* Note: les fromages fabriqués avec du fromage de chèvre sont exclus depuis le rapport de janvier 2011.

Inventaire de beurre ('000 kg)

	30 nov. 10	30 nov. 11
BEURRE PLAN A	825	138
BEURRE PLAN B	4 539	3 857
BEURRE IMPORTÉ	1 067	855
Total des stocks de la CCL	6 431	4 850
Stocks de beurre privés	7 160	8 498
Total des stocks de beurre de la CCL et privés	13 590	13 348

Autres stocks privés ('000 kg)

	30 nov. 10	30 nov. 11
CHEDDAR	43 218	45 890
FROMAGE FONDU	9 744	11 162
FROMAGES FINS	21 630	23 109

Commentaires sur les stocks

Les stocks de beurre du Plan A ont légèrement augmenté de 70 t à la fin d'octobre à 138 t à la fin de novembre. Il est prévu que la CCL pourra commencer à reconstituer ses inventaires du Plan A en janvier 2012.

Les stocks de beurre du Plan B ont baissé de 6 663 t à la fin d'octobre à 3 857 t à la fin de novembre. Ces stocks continueront à diminuer au cours des prochains mois en réponse à la demande automnale habituelle. On anticipe que le niveau des stocks du Plan B passera sous la barre de 500 t à la fin de décembre 2011.

Les stocks de beurre importé ont baissé de 1 125 t à la fin d'octobre à 855 t à la fin de novembre. La demande en beurre importé est restée forte en novembre et on prévoit qu'elle se maintiendra en décembre. La CCL a importé la quasi totalité des 3 000 t de beurre qu'elle s'était engagée à importer cet automne. Cette quantité constitue la plus grande part des importations obligatoires de 3 274 t pour l'année laitière 2011-2012. Nos stocks de beurre à exporter demeureront nuls au cours des prochains mois.

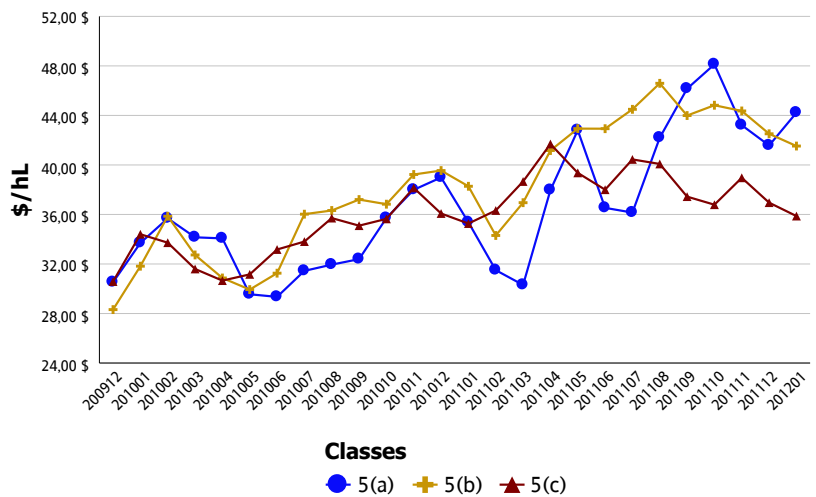
Revenu moyen provenant du lait

(\$/hl std)

Classe	2009/12 - 2010/11	2010/12 - 2011/11	Écart (%)
1	89,42 \$	92,31 \$	3,23 %
2 - 4(d)	75,85 \$	76,69 \$	1,10 %
4(m) 4(a1)*	11,27 \$	12,69 \$	12,68 %
5(a) - (c)	32,95 \$	39,28 \$	19,22 %
5(d)	26,49 \$	32,76 \$	23,68 %
Toutes classes	74,19 \$	76,30 \$	2,84 %

* Prix basé sur les SNG seulement

Prix des composants de la classe 5 en \$/hL



Surplus structurel

(Période mobile de 12 mois)

